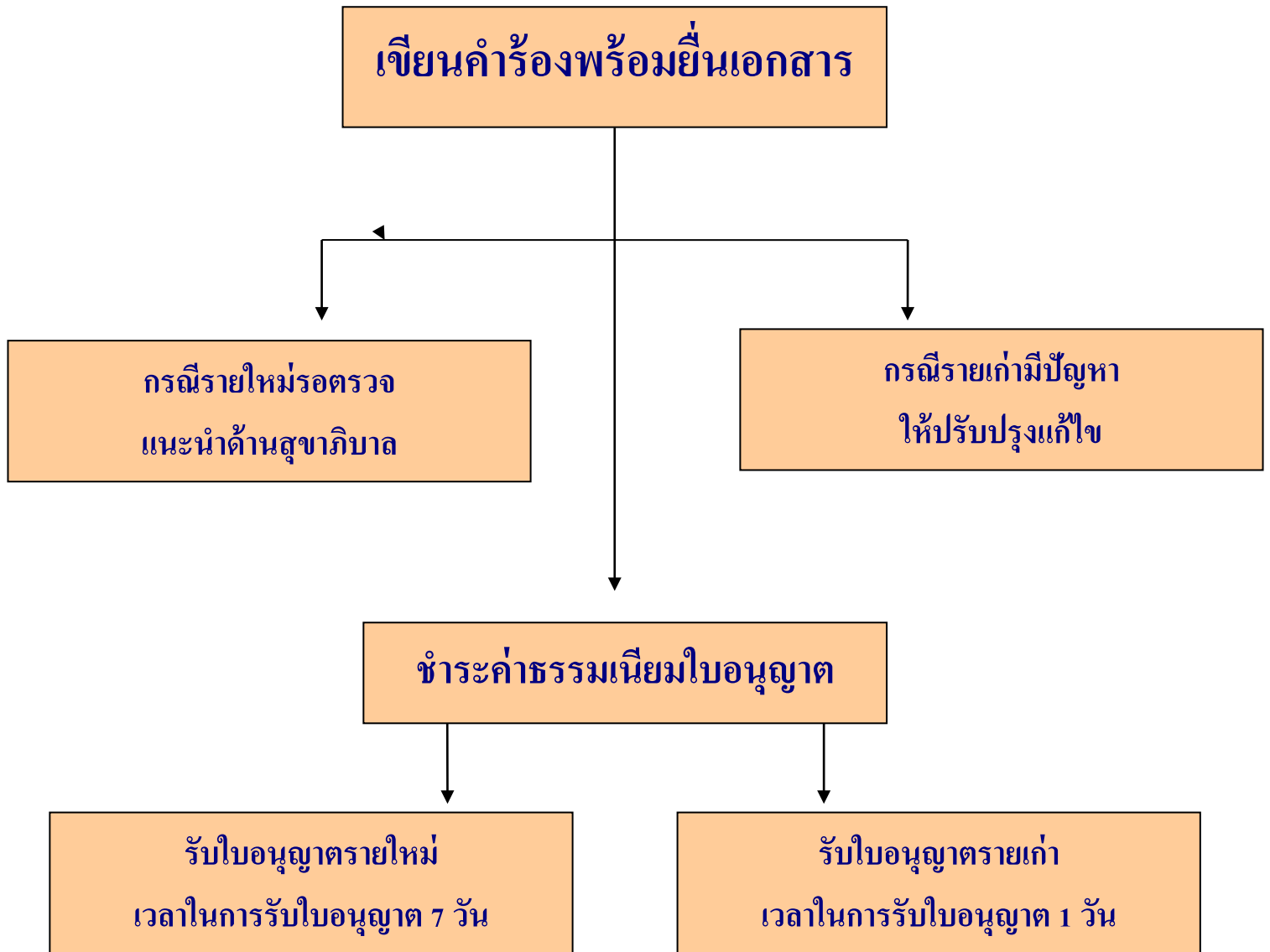


แผนภูมิขั้นตอนการยื่นขอใบอนุญาตประกอบกิจการต่าง ๆ
โดย กองการสาธารณสุขและสิ่งแวดล้อม



หมายเหตุ กรณีผู้ประกอบการไม่มารับใบอนุญาต เทศบาลนครปากเกร็ด จะจัดส่งให้ทางไปรษณีย์ โดยไม่คิดค่าบริการ