

บทกำหนดโทษ

หากไม่มาขออนุญาต
ก่อสร้างให้ถูกต้อง



1. ผู้ใดก่อสร้าง ดัดแปลง เคลื่อนย้ายอาคาร ไม่ได้รับอนุญาตจากเทศบาล หรือผู้ใดก่อสร้าง ดัดแปลง รื้อถอนอาคาร ให้ผิดไปจากที่ได้รับอนุญาต ตลอดจน เชื้อนไขที่เจ้าพนักงานท้องถิ่นกำหนดไว้ในใบอนุญาต ต้องระวางโทษ

- จำคุกไม่เกิน 3 เดือน
- ปรับไม่เกิน 60,000 บาท หรือทั้งจำทั้งปรับ

2. ผู้ใดฝ่าฝืนหรือไม่ปฏิบัติ

- นอกจากต้องระวางโทษ ตามข้อ 1 แล้ว
- ยังต้องระวางโทษปรับอีกวันละไม่เกิน 10,000 บาท

คู่มือปฏิบัติ



ตามกฎหมายว่าด้วย
การควบคุมอาคาร สำหรับประชาชน
กรมโยธาธิการและผังเมือง
กระทรวงมหาดไทย พ.ศ. 2565

ขั้นตอน การขออนุญาต ก่อสร้างอาคาร

เตรียมเอกสาร

นำมายื่นที่เทศบาล

1

- เอกสาร**
- สำเนาทะเบียนบ้าน
 - สำเนาบัตรประชาชน
 - สำเนาโฉนดที่ดิน
 - แผนผังบริเวณและแบบแปลน

2

เจ้าหน้าที่ตรวจสอบ

เอกสารหลักฐาน
และแบบแปลน

3

เจ้าหน้าที่ตรวจสอบ

สถานที่ดำเนินการ
ที่ยื่นขออนุญาต

4

เจ้าพนักงาน
ท้องถิ่น

พิจารณา
ออกใบอนุญาต

5

เจ้าหน้าที่

แจ้งเจ้าของอาคาร
ชำระค่าธรรมเนียม
รับใบอนุญาต

6

ดำเนินการ

ก่อสร้างอาคาร

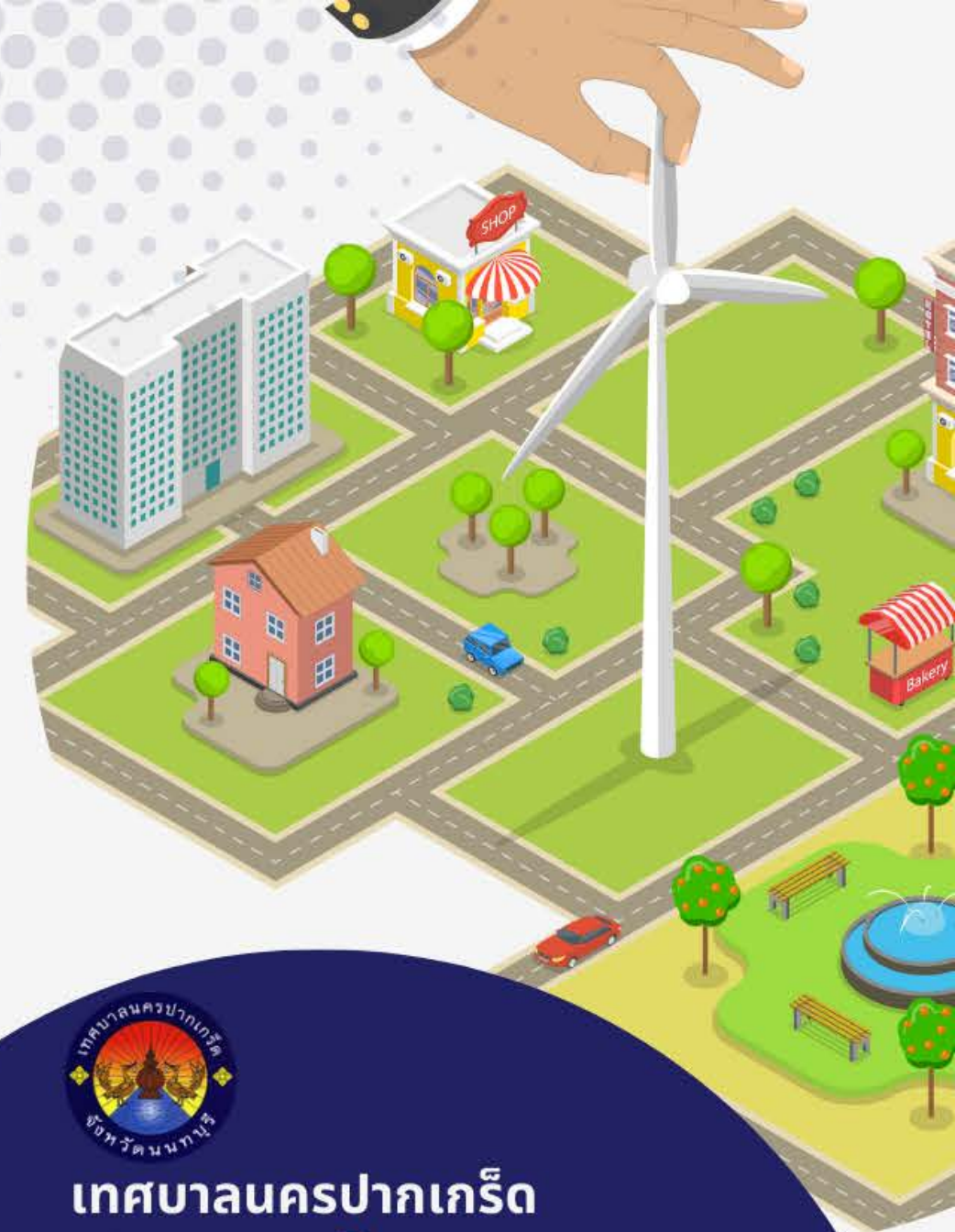
ติดต่อเทศบาล



CALL CENTER 1132



WWW.PAKKRETCITY.GO.TH



เทศบาลนครปากเกร็ด

สำนักช่าง
ส่วนควบคุมอาคาร
และผังเมือง



สำนักงานเทศบาลนครปากเกร็ด
เลขที่ 1 หมู่ 5 ถนนแจ้งวัฒนะ
ตำบลปากเกร็ด อำเภอปากเกร็ด
จังหวัดนนทบุรี 11120
โทร.0 2960 9704 - 14 ต่อ 804

แผนที่เส้นทางเทศบาลนครปากเกร็ด

ประเภทของอาคาร

ในการอนุญาตให้ก่อสร้างอาคาร

1. อาคารประเภท ก.

- แบบบ้านบริการประชาชน (แบบบ้านมาตรฐานของกรมโยธาธิการและผังเมือง)
- อาคารอยู่อาศัย ที่สูงไม่เกิน 2 ชั้น
- มีพื้นที่รวมไม่เกิน 150 ตารางเมตร



2. อาคารประเภท ข.

- อาคารอยู่อาศัย ที่สูงไม่เกิน 3 ชั้น
- ยกเว้นอาคารประเภท ก.



3. อาคารประเภท ค.

- อาคารอยู่อาศัย ที่สูงตั้งแต่ 4 ชั้นขึ้นไป
- อาคารพาณิชย์ อาคารสำนักงาน อาคารสาธารณะ อาคารพิเศษ อาคารชุมนุมคน อาคารมหรสพ อาคารสถานบริการ อาคารคลังสินค้า โรงงาน โรงแรม กิจการ สถานศึกษา สถานพยาบาล ตลาด สนามกีฬาในร่ม สนามกีฬากลางแจ้ง อาคารจอดรถ ท่าจอดเรือ โป๊ะจอดเรือ สุสาน ฌาปนสถาน ศาสนสถาน ป้าย สะพาน และอื่น ๆ

4. อาคารประเภท ง.

- อาคารสูง และ
- อาคารขนาดใหญ่พิเศษ



แผนภูมิแสดงขั้นตอน และระยะเวลาการปฏิบัติงาน สำนักช่าง เทศบาลนครปากเกร็ด

ในการตรวจพิจารณาแบบแปลนอนุญาตให้ก่อสร้าง ดัดแปลง รื้อถอน หรือเคลื่อนย้ายอาคาร

อาคารประเภท	ก.	ข.	ค.	ง.
รับเรื่อง	1 วัน	1 วัน	1 วัน	1 วัน
นายช่างเขต	1 วัน	3 วัน	3 วัน	3 วัน
นักผังเมือง/นายช่างผังเมือง	-----	3 วัน	3 วัน	3 วัน
สถาปนิก	-----	-----	3 วัน	7 วัน
วิศวกรโยธา	-----	3 วัน	3 วัน	5 วัน
วิศวกร (งานระบบอาคาร)	-----	-----	-----	4 วัน
หัวหน้าฝ่ายควบคุมอาคารฯ	1 วัน	3 วัน	3 วัน	7 วัน
ผอ. ส่วนควบคุมอาคารฯ	1 วัน	3 วัน	3 วัน	3 วัน
งานธุรการแจ้ง ค.1 (กรณีแบบแปลนขัดแย้ง พ.ร.บ.) หรือ พิมพ์ใบอนุญาต	1 วัน	3 วัน	3 วัน	3 วัน
ผอ. สำนักช่าง	-----	-----	2 วัน	3 วัน
ปลัดเทศบาล	1 วัน	3 วัน	3 วัน	3 วัน
เจ้าพนักงานท้องถิ่น	1 วัน	3 วัน	3 วัน	3 วัน
รวมระยะเวลาอนุญาต	7 วัน	25 วัน	30 วัน	45 วัน