

รายงานการปล่อยและดูดกลับก๊าซเรือนกระจกขององค์กร
(Carbon Footprint for Organization)
เทศบาลนครปากเกร็ด
ประจำปีงบประมาณ 2566


สรุปปริมาณการปล่อยก๊าซเรือนกระจกของเทศบาลนครปากเกร็ด ปีงบประมาณ 2566

จากระบบรายงานข้อมูลก๊าซเรือนกระจกขององค์กรปกครองส่วนท้องถิ่นและเมือง (GREENHOUSE GAS EMISSIONS REPORTING FOR LOCAL GOVERNMENT)

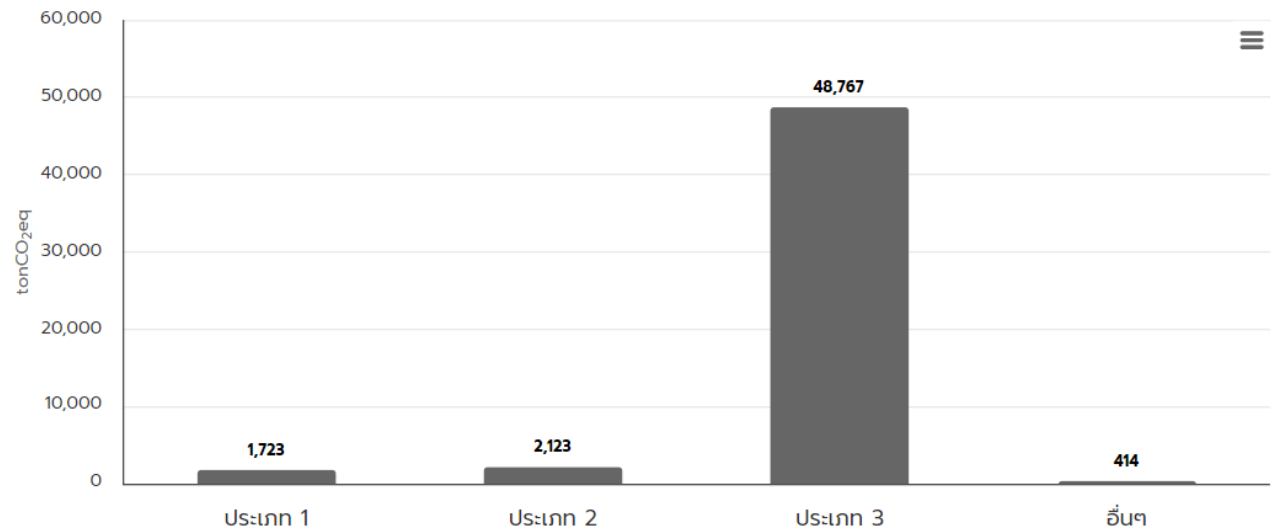
บัญชีรายการก๊าซเรือนกระจก

หน้าหลัก / ปีงบประมาณ 2566 / บัญชีรายการก๊าซเรือนกระจก

Fr-01 Fr-02 Fr-03 Fr-04 Fr-05

	รายละเอียดขององค์กร				TCFO_R_01 Version 01 : 31/8/2013	
	ชื่อฟอร์ม	บัญชีรายการก๊าซเรือนกระจก	องค์กร	เทศบาลนครปากเกร็ด	หน้าที่	4
	รหัสฟอร์ม	Fr-04	ผู้จัดทำ	กองสาธารณสุขและสิ่งแวดล้อม	วันที่จัดทำ	

ขอบเขต	การปล่อยก๊าซเรือนกระจกขององค์กร	สัดส่วนเมื่อเทียบกับขอบเขต 1 และ 2	สัดส่วนเมื่อเทียบกับขอบเขต 1, 2 และ 3
ประเภท 1	1,723	44.80	3.27
ประเภท 2	2,123	55.20	4.04
ประเภท 3	48,767		92.69
อื่นๆ	414		
รวม Scope 1 & 2	3,846	100.00	100.00
รวม Scope 1 - 3	52,613		

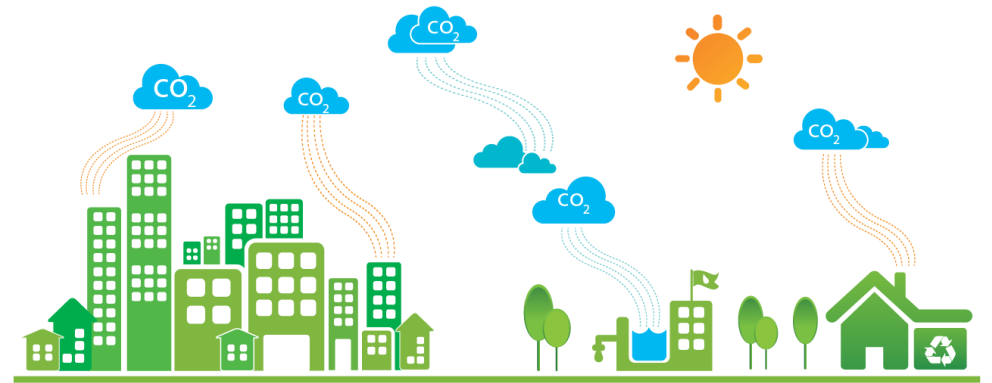


ขอบเขต	รายการ	ค่า LCI		Total (kgCO ₂ e/หน่วย)	ที่มา							Substitute	แหล่งอ้างอิง	Total GHG (tonCO ₂ e)	สัดส่วน (%)	สัดส่วน (%) (SCOPE1+2)	สัดส่วน (%) (SCOPE1+2+3)	
		หน่วย	ปริมาณ		1 st		2 nd			other								
					Self collect	Supplier	TH LCI DB	TGO EF	Thai Res.		Int. DB							
ขอบเขตที่ 1	การปล่อยก๊าซเรือนกระจกที่เกิดขึ้นจากการเผาไหม้ที่อยู่กับที่ (Stationary Combustion)																	
	- น้ำมันดีเซล	ลิตร	17,373.0000	2.7078	⊕	⊕	⊕	⊕	⊕	⊕	⊕	IPCC Vol.2w table 2.2, DEDE, AR5	47.04	2.73	1.22	0.09		
	- น้ำมันเบนซิน	ลิตร	4,265.0000	2.1894	⊕	⊕	⊕	⊕	⊕	⊕	⊕	IPCC Vol.2w table 2.2, DEDE, AR5	9.34	0.54	0.24	0.02		
	- ก๊าซหุงต้ม (LPG)	kg	0.0000	3.1134	⊕	⊕	⊕	⊕	⊕	⊕	⊕	IPCC Vol.2 table 2.2, DEDE LPG 1 litre = 0.54 kg	0.00	0.00	0.00	0.00		
	การปล่อยก๊าซเรือนกระจกที่เกิดขึ้นจากการเผาไหม้ที่มีรถเคลื่อนที่ (Mobile Combustion)																	
	- น้ำมันดีเซล	ลิตร	562,274.8210	2.7406	⊕	⊕	⊕	⊕	⊕	⊕	⊕	IPCC Vol.2 table 3.2.1, 3.2.2, DEDE, AR5	1,540.98	89.48	40.08	2.93		
	- น้ำมันเบนซิน	ลิตร	6,978.6400	2.2394	⊕	⊕	⊕	⊕	⊕	⊕	⊕	IPCC Vol.2 table 3.2.1, 3.2.2, DEDE, AR5	15.63	0.91	0.41	0.03		
	การปล่อยก๊าซเรือนกระจกที่เกิดขึ้นจากการรั่วไหลและอื่นๆ (Fugitive Emissions)																	
	- ปล่อยน้ำเสียลงสู่ทะเล แม่น้ำ บึง โดยตรง	kgCH ₄	706.2941	28.0000	⊕	⊕	⊕	⊕	⊕	⊕	⊕	IPCC Fifth Assessment Report: Climate Change 2013	19.78	1.15	0.51	0.04		
	- การปล่อยก๊าซมีเทนในระบบ Septic tanks	kgCH ₄	3,192.3856	28.0000	⊕	⊕	⊕	⊕	⊕	⊕	⊕	IPCC Fifth Assessment Report: Climate Change 2013	89.39	5.19	2.33	0.17		
												1,722.15	100.00	44.79	3.27			
GHG โดยตรงที่ทำการรายงานแยก	ขอบเขตที่ 1 การปล่อย GHG โดยตรงที่ทำการรายงานแยก																	
	- การปล่อย GHG โดยตรงที่ทำการรายงานแยก R22	kg	235.0000	0.0000	⊕	⊕	⊕	⊕	⊕	⊕	⊕	The World Meteorological Organization 2013, AR5	413.60	100.00	0.00	0.00		
												413.60	100.00	0.00	0.00			
ขอบเขตที่ 2	การปล่อยก๊าซเรือนกระจกจากการใช้พลังงานไฟฟ้า (Electricity)																	
	- การใช้พลังงานไฟฟ้า (จ่ายเงิน)	kWh	4,245,833.8600	0.4999	⊕	⊕	⊕	⊕	⊕	⊕	⊕	Thai National LCI Database, TIISMTEC-NSTDA, AR5 (w	2,122.49	100.00	55.21	4.03		
												2,122.49	100.00	55.21	4.03			
ขอบเขตที่ 3	การปล่อยก๊าซเรือนกระจกที่เกิดขึ้นจากการใช้ทรัพยากร																	
	- การใช้น้ำประปา (การประปาส่วนภูมิภาค)	m ³	1,672.0000	0.5410	⊕	⊕	⊕	⊕	⊕	⊕	⊕	น้ำประปา - การประปาส่วนภูมิภาค, Thai National LCI Data	0.90	0.00	0.00	0.00		
	- การใช้น้ำประปา (การประปานครหลวง)	m ³	68,951.0000	0.7948	⊕	⊕	⊕	⊕	⊕	⊕	⊕	น้ำประปา - การประปานครหลวง, Thai National LCI Database	54.80	0.11	0.00	0.10		
	- การใช้วัสดุสำนักงานและวัสดุสิ้นเปลือง (กระดาษ A4 สีขาว 80 แกรม)	รีม	6,494.0000	2.1020	⊕	⊕	⊕	⊕	⊕	⊕	⊕	กระดาษพิมพ์เขียนแบบไม่เคลือบผิว, Thai National LCI Data	13.65	0.03	0.00	0.03		
	การปล่อยก๊าซเรือนกระจกที่เกิดขึ้นจากการฉีกรั่วไหลและอื่นๆ																	
- การจัดการของเสียด้วยวิธีการทกองลึก > 5m.	kgCH ₄	1,739,192.5448	28.0000	⊕	⊕	⊕	⊕	⊕	⊕	⊕	IPCC Fifth Assessment Report: Climate Change 2013	48,697.39	99.86	0.00	92.56			
												48,766.75	100.00	0.00	92.69			



เทศบาลนครปากเกร็ด

ประจำปีงบประมาณ 2566



SCOPE 1: การปล่อยก๊าซเรือนกระจกทางตรงขององค์กร

- การเผาไหม้เชื้อเพลิง เช่น การใช้น้ำมันเบนซิน, น้ำมันดีเซล
- การรั่วไหลของการจัดการน้ำเสีย



= 1,722.16 tonCO_{2e}

SCOPE 2: การปล่อยก๊าซเรือนกระจกทางอ้อมจากการใช้พลังงาน

- การใช้พลังงานไฟฟ้า



= 2,122.49 tonCO_{2e}

SCOPE 3: การปล่อยก๊าซเรือนกระจกทางอ้อมอื่น ๆ

- การจัดการกากของเสีย (ฝังกลบ), การใช้กระดาษ, การใช้น้ำประปา



= 48,766.74 tonCO_{2e}

รวมทั้งสิ้น

52,611.39 tonCO_{2e}