



## คู่มือการใช้งาน ระบบแผนที่ออนไลน์

ระบบสารสนเทศภูมิศาสตร์ในงานด้านการช่างและการผังเมือง  
เทศบาลนครปากเกร็ด



## การเข้าใช้งานระบบ

เข้าใช้งานผ่านเว็บเบราว์เซอร์ พิมพ์ url: 210.1.36.19



จะเข้าสู่หน้าแรกดังรูปด้านล่าง

สำนักการช่าง  
เทศบาลนครปากเกร็ด

▼

MIS  
Management Information Systems  
ฐานข้อมูลสารสนเทศ

GIS  
Geographic Information Systems  
ระบบแผนที่ออนไลน์

สำนักงานเทศบาลนครปากเกร็ด

เลขที่ 1 หมู่ที่ 5 ถนนแจ้งวัฒนะ ต.ปากเกร็ด อ.ปากเกร็ด จ.นนทบุรี 11120  
โทรศัพท์: 02-960-9704-14 | โทรสาร: 02-960-9703

©2017 เทศบาลนครปากเกร็ด



คลิกที่

เพื่อเข้าสู่หน้าระบบ GIS

ระบบสารสนเทศภูมิศาสตร์และการสืบค้นข้อมูลหลายทาง  
หน่วยงานช่างและผังเมือง วิทยาลัยช่างเทคนิค

ชั้นข้อมูล

- แผนที่ฐาน
  - Google Hybrid
  - Google Streets
  - Google Physical
  - Google Satellite
- ชั้นข้อมูลถนน ปากเกร็ด
  - แหล่งท่องเที่ยว
  - ตารางกริด
  - ศาลาที่พักผู้โดยสาร
  - ป้ายชอย,ป้ายจราจร,ไฟกระพริบ,ฯ
  - ประตูระบายน้ำ/สถานีสูบน้ำ
  - เสาไฟจราจร
  - สิ่งก่อสร้างทั่วไปลักษณะจุด
  - สิ่งก่อสร้างทั่วไปลักษณะเส้น
  - เส้นถนน
  - พุดบาท/เกาะกลางถนน
  - ท่าเรือ
  - พื้นที่ดิน
  - อาคาร
  - แปลงที่ดิน (dolwms service กรม)
  - พื้นที่สาธารณะและพื้นที่เพื่อการนันทนาการ
  - การใช้ที่ดินปัจจุบันโดยรวม
  - ขอบเขตชุมชน
  - แหล่งน้ำ
  - ขอบเขตเทศบาล
  - ภาพถ่ายดาวเทียม

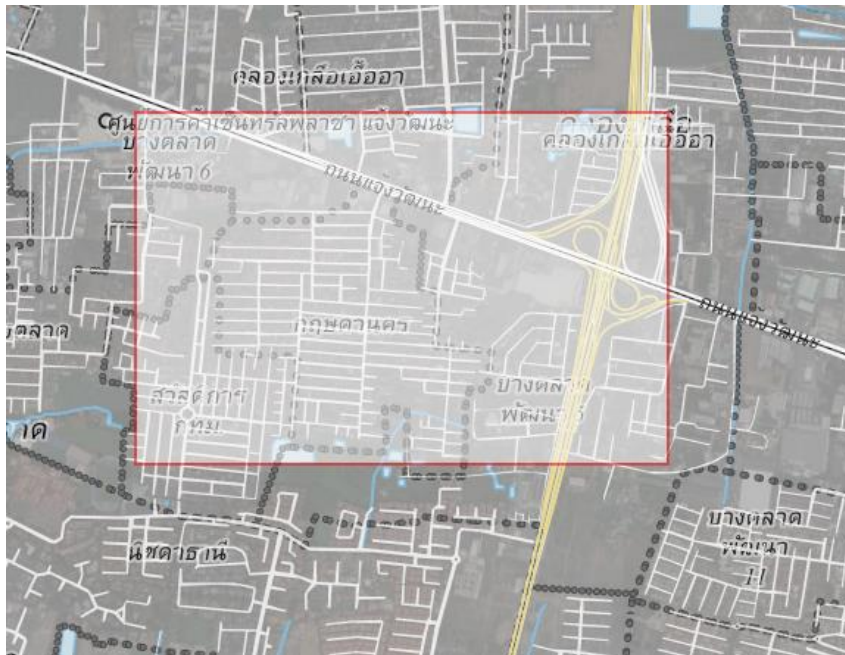
มาตราส่วน 1 : 54168



เป็นปุ่มที่ใช้เลื่อนแผนที่



เป็นปุ่มที่ใช้ขยายพื้นที่โดยการคลิกค้างแล้วลากให้ปรากฏกรอบสีแดงในบริเวณที่ต้องการขยายดู

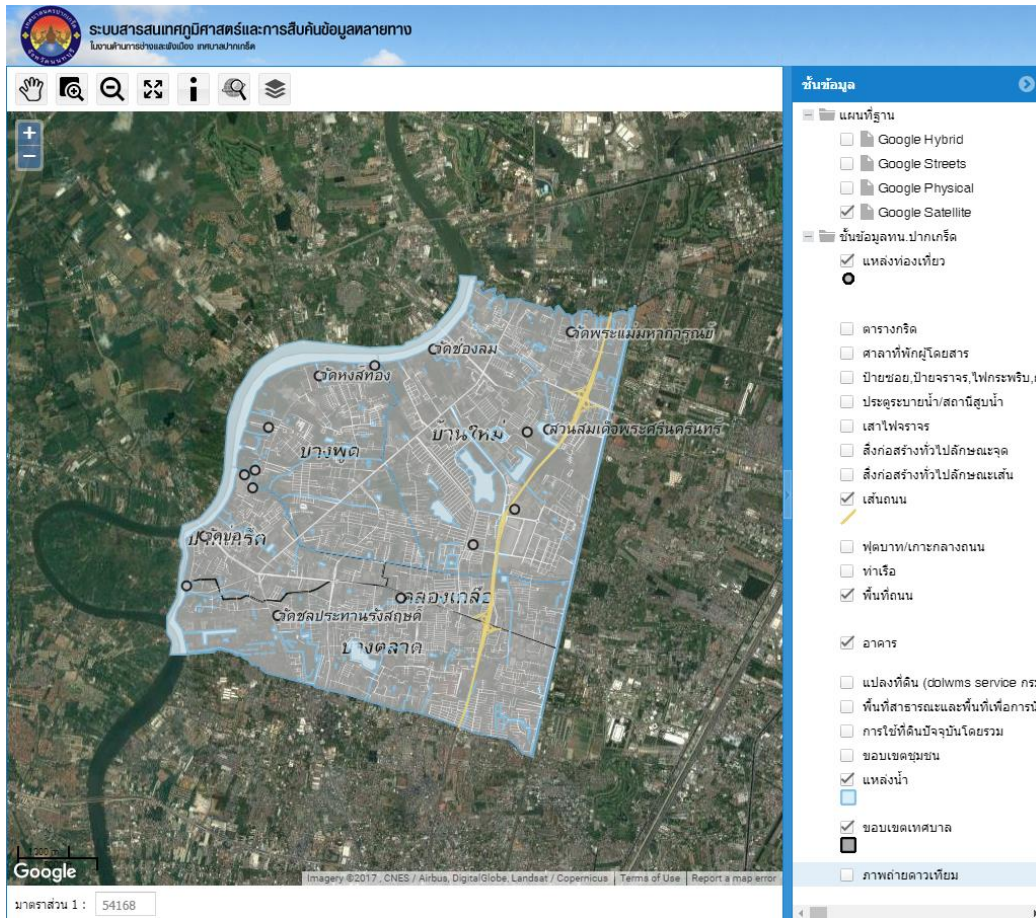


เป็นปุ่มที่ใช้ย่อพื้นที่เพื่อดูภาพกว้างขึ้นโดยการคลิกที่ปุ่มแล้วลากให้ปรากฏกรอบสีแดงในบริเวณที่ต้องการย่อเพื่อดูภาพกว้างขึ้น

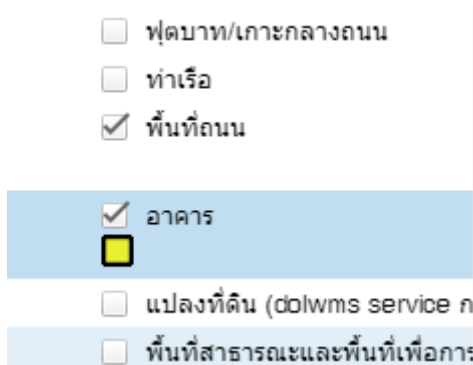




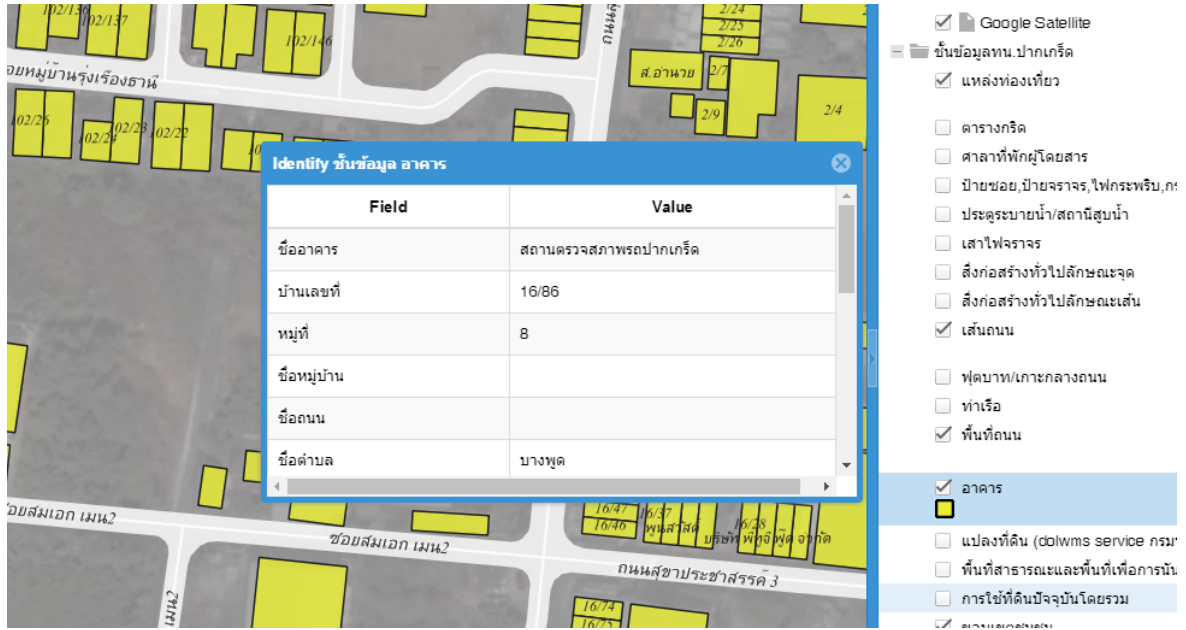
เป็นปุ่มที่ใช้ดูแผนที่ในหน้าเริ่มต้นเมื่อคลิกแผนที่จะกลับมาสู่หน้าจอเริ่มต้น




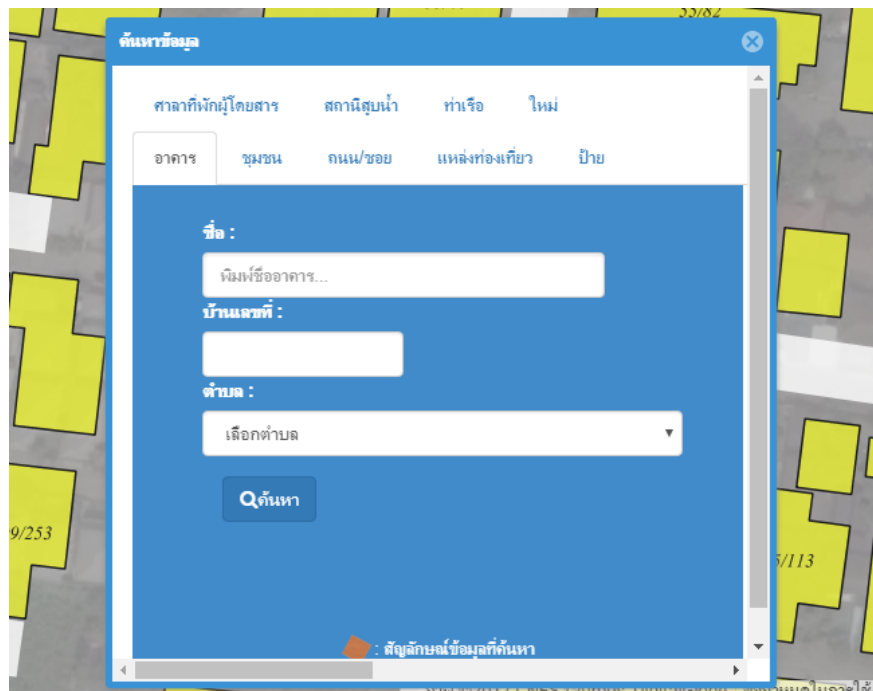
เป็นปุ่มที่ใช้ดูรายละเอียดข้อมูลในแต่ละชั้นข้อมูล โดยการคลิกที่แถบชั้นข้อมูลให้เป็นแถบสีฟ้า




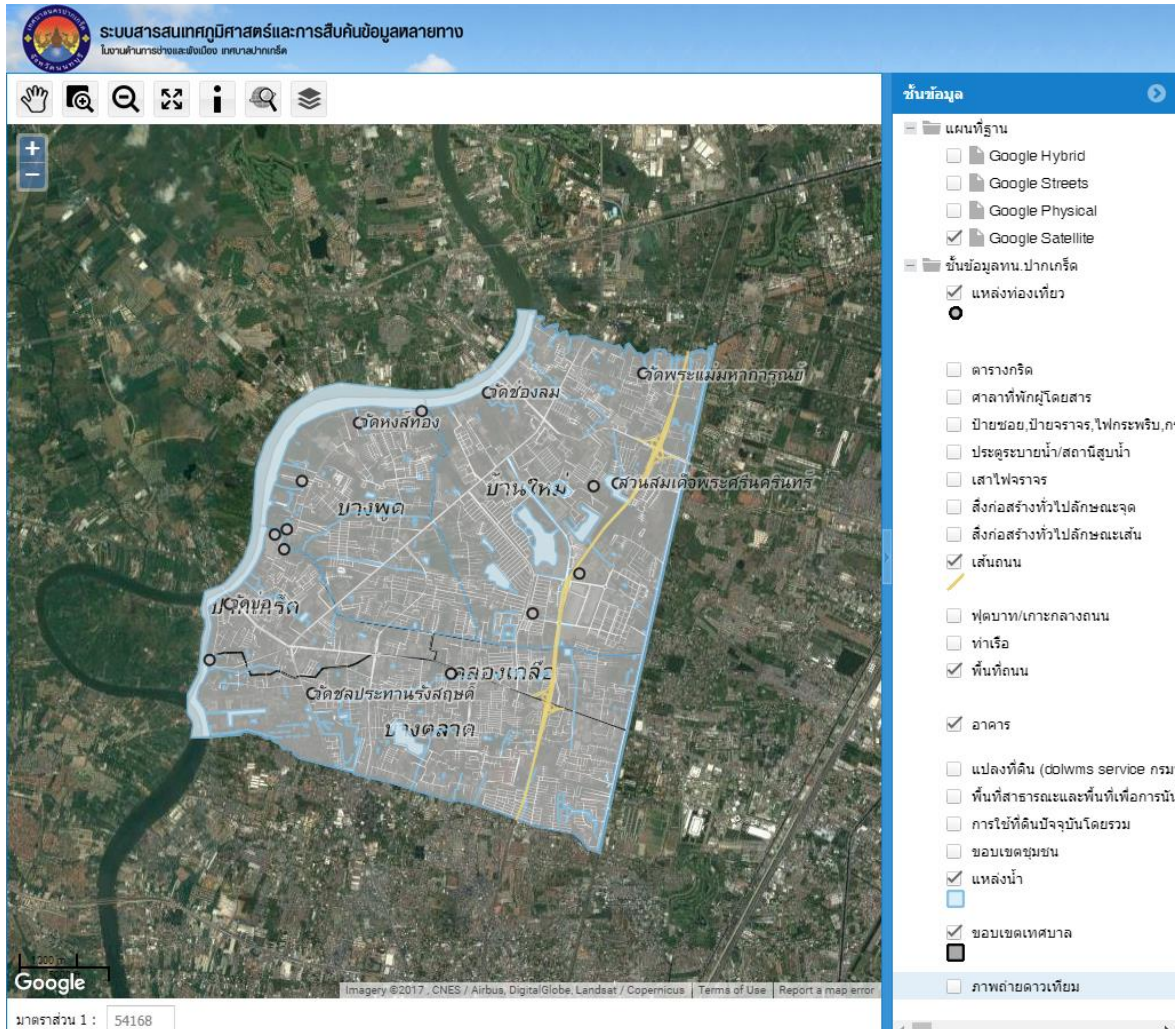
แล้วคลิกที่  ให้ปุ่ม active ด้วยไปคลิกที่ข้อมูลในแผนที่ที่ต้องการดูรายละเอียด ปรากฏหน้าต่างแสดงรายละเอียดขึ้นมา



 เป็นปุ่มที่ใช้ค้นหาข้อมูล โดยการคลิกที่ปุ่ม แล้วหน้าจอจะปรากฏหน้าต่างการค้นหาขึ้นมาดังรูป



 เป็นปุ่มที่ใช้ในการเปิดและซ่อนรายการชั้นข้อมูล โดยการคลิกที่ปุ่มการคลิกครั้งแรกจะเป็นการซ่อนแถบรายการชั้นข้อมูล หากคลิกครั้งต่อไปก็จะเป็นการเปิดแสดงแถบรายการชั้นข้อมูลขึ้นมา สลับกันไป



The screenshot displays a GIS application window titled "ระบบสารสนเทศภูมิศาสตร์และการสืบค้นข้อมูลหลายทาง" (Geographic Information System and Multi-source Data Retrieval System). The interface includes a toolbar with navigation and search tools, a main map area showing a satellite view of Bangkok with a blue-shaded urban area, and a right-hand panel titled "ชั้นข้อมูล" (Layers). The layers panel lists various data layers with checkboxes for visibility. The "แผนที่ฐาน" (Base Map) section includes Google Hybrid, Google Streets, Google Physical, and Google Satellite (checked). The "ชั้นข้อมูลท่อน ปากเกร็ด" (Bangkok Water Network) section includes "แหล่งท่องเที่ยว" (Tourist Attractions) (checked) and "เส้นทาง" (Routes) (checked). Other layers include "ตารางกริด" (Grid), "ศาลาที่พักผู้โดยสาร" (Passenger Waiting Shelters), "ป้ายชอย,ป้ายจราจร,ไฟกระพริบ,ก" (Signs, Traffic Signs, Flashing Lights, etc.), "ประตูระบายน้ำ/สถานีสูบน้ำ" (Water Discharge Gates/Water Stations), "เสาไฟจราจร" (Traffic Light Poles), "สิ่งก่อสร้างทั่วไปลักษณะจุด" (General Point-type Buildings), "สิ่งก่อสร้างทั่วไปลักษณะเส้น" (General Line-type Buildings), "เส้นถนน" (Road Lines) (checked), "ฟุตบาท/เกาะกลางถนน" (Sidewalks/Median Islands), "ท่าเรือ" (Ports), "พื้นที่ถนน" (Road Areas) (checked), "อาคาร" (Buildings) (checked), "แปลงที่ดิน (dolwms service กรม)" (Land Parcels), "พื้นที่สาธารณะและพื้นที่เพื่อการนันทนาการ" (Public and Recreational Areas), "การใช้ที่ดินปัจจุบันโดยรวม" (Overall Current Land Use), "ขอบเขตชุมชน" (Community Boundaries), "แหล่งน้ำ" (Water Sources) (checked), "ขอบเขตเทศบาล" (Municipality Boundaries) (checked), and "ภาพถ่ายดาวเทียม" (Satellite Imagery) (unchecked). The map area shows labels for various districts and landmarks in Bangkok, such as "วัดทองตอง", "วัดช่องลม", "วัดพระแม่มหากวกรณีย์", "บางพูด", "บางใหม่", "สวนสมเด็จพระศรีนครินทร์", "ป้อมวิบูลย์", "คลองแก้ว", "วัดชลประทานรังสฤษดิ์", "บางตลาด", and "ลาดพร้าว". The Google logo and "Imagery ©2017, CNES / Airbus, DigitalGlobe, Landsat / Copernicus" are visible at the bottom of the map. A scale bar at the bottom left indicates a scale of 1:54168.