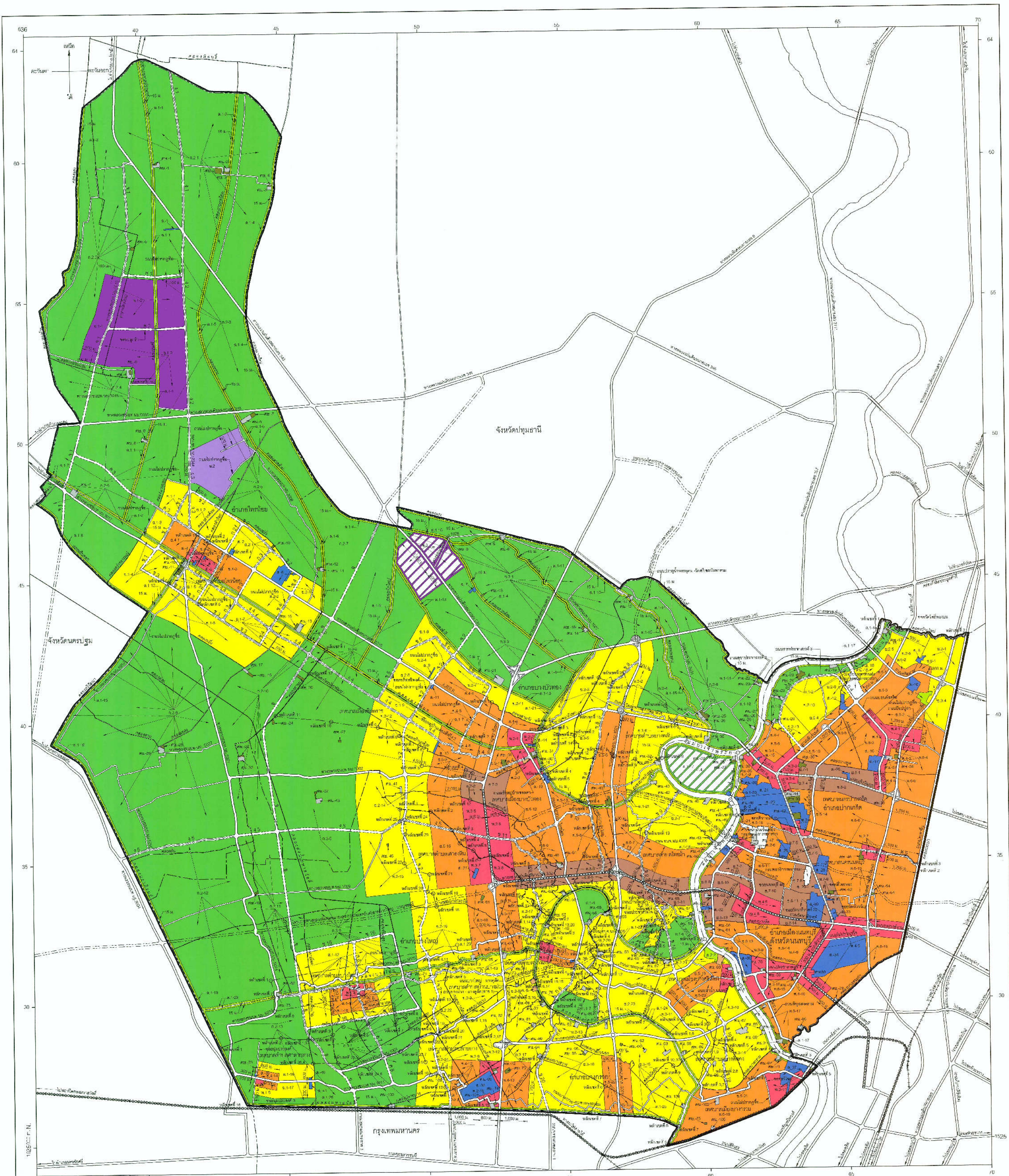
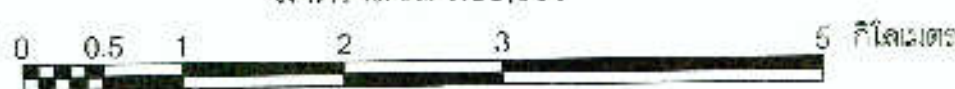


แผนผังแสดงการใช้ประโยชน์ที่ดินในอนาคต

มาตราส่วน 1:50,000



- 636 000 m. E
- 64
60
55
50
45
40
35
30
- 40 45 50 55 60 65 70
- จังหวัดปทุมธานี
- จังหวัดนครปฐม
- กรุงเทพมหานคร
1. ถนนพิเศษ
2. ถนนหลัก
3. ถนนรอง
4. ทางพิเศษ
5. ทางรถไฟ
6. ทางระบายน้ำ
7. เขตที่ดิน
8. เขตที่ดิน
9. เขตที่ดิน
10. เขตที่ดิน
11. เขตที่ดิน
12. เขตที่ดิน
13. เขตที่ดิน
14. เขตที่ดิน

1. เขตที่ดิน
2. ถนนพิเศษ
3. ถนนหลัก
4. ทางพิเศษ
5. ทางรถไฟ
6. ทางระบายน้ำ
7. เขตที่ดิน
8. เขตที่ดิน
9. เขตที่ดิน
10. เขตที่ดิน
11. เขตที่ดิน
12. เขตที่ดิน
13. เขตที่ดิน
14. เขตที่ดิน

0.1 - 0.3	พื้นที่เกษตรกรรม
0.4 - 0.6	พื้นที่เกษตรกรรม
0.7 - 0.8	พื้นที่เกษตรกรรม
0.9 - 1.0	พื้นที่เกษตรกรรม
1.1 - 1.2	พื้นที่เกษตรกรรม
1.3 - 1.4	พื้นที่เกษตรกรรม
1.5 - 1.6	พื้นที่เกษตรกรรม
1.7 - 1.8	พื้นที่เกษตรกรรม
1.9 - 2.0	พื้นที่เกษตรกรรม
2.1 - 2.2	พื้นที่เกษตรกรรม
2.3 - 2.4	พื้นที่เกษตรกรรม
2.5 - 2.6	พื้นที่เกษตรกรรม
2.7 - 2.8	พื้นที่เกษตรกรรม
2.9 - 3.0	พื้นที่เกษตรกรรม
3.1 - 3.2	พื้นที่เกษตรกรรม
3.3 - 3.4	พื้นที่เกษตรกรรม
3.5 - 3.6	พื้นที่เกษตรกรรม
3.7 - 3.8	พื้นที่เกษตรกรรม
3.9 - 4.0	พื้นที่เกษตรกรรม
4.1 - 4.2	พื้นที่เกษตรกรรม
4.3 - 4.4	พื้นที่เกษตรกรรม
4.5 - 4.6	พื้นที่เกษตรกรรม
4.7 - 4.8	พื้นที่เกษตรกรรม
4.9 - 5.0	พื้นที่เกษตรกรรม

ผังเมืองรวมนนทบุรี (ปรับปรุงครั้งที่ 2)

11. 25

(นายสุภากร บุญเลิศ)

ผู้อำนวยการกองผังเมือง

หน้าตัวงาน

(ชื่อ) เป็นประโยชน์

นายกองค์การบริหารส่วนจังหวัดนนทบุรี

องค์การบริหารส่วนจังหวัดนนทบุรี

จังหวัดนนทบุรี