

บัญชีแนบท้าย ที่ กค ๐๖๐๔.๐๑/ว ๑๔๔๔ ลงวันที่ ๓๑ มีนาคม ๒๕๖๐ เรื่อง ส่งสำเนาประกาศ

	เรียน	หมายเหตุ
1	ประชาสัมพันธ์จังหวัดนนทบุรี	
2	นายอำเภอเมืองนนทบุรี	
3	นายอำเภอบางกรวย	
4	นายอำเภอบางใหญ่	
5	นายอำเภอบางบัวทอง	
6	นายอำเภอไทรน้อย	
7	นายอำเภอปากเกร็ด	
8	องค์การบริหารส่วนจังหวัดนนทบุรี	
9	เทศบาลนครปากเกร็ด	
10	องค์การบริหารส่วนตำบลบางตลาด	
11	องค์การบริหารส่วนตำบลบ้านใหม่	
12	องค์การบริหารส่วนตำบลบางพูด	
13	องค์การบริหารส่วนตำบลบางตะไนย์	
14	องค์การบริหารส่วนตำบลคลองพระอุดม	
15	องค์การบริหารส่วนตำบลท่าอิฐ	
16	องค์การบริหารส่วนตำบลเกาะเกร็ด	
17	องค์การบริหารส่วนตำบลอ้อมเกร็ด	
18	องค์การบริหารส่วนตำบลคลองข่อย	
19	องค์การบริหารส่วนตำบลบางพลับ	
20	องค์การบริหารส่วนตำบลคลองเกลือ	
21	ผู้บัญชาการตำรวจภูธรจังหวัดนนทบุรี	
21	ผู้อำนวยการสถานพินิจ และคุ้มครองเด็กและเยาวชนจังหวัดนนทบุรี	
22	ผู้อำนวยการสำนักงานบังคับคดีจังหวัดนนทบุรี	
23	นายแพทย์สาธารณสุขจังหวัดนนทบุรี	



ประกาศจังหวัดนนทบุรี

เรื่อง การกำหนดเขตพื้นที่ (Zoning) บริเวณใกล้เคียงสถานศึกษาที่ห้ามขายสุรา
(ระดับประถมศึกษา)

.....

ด้วยคณะรักษาความสงบแห่งชาติ (คสช.) ได้มีคำสั่งที่ ๒๒/๒๕๕๘ เรื่อง มาตรการในการป้องกันและแก้ไขปัญหาการแข่งรถยนต์และรถจักรยานยนต์ในทางและการควบคุมสถานบริการหรือสถานประกอบการที่เปิดให้บริการในลักษณะที่คล้ายกับสถานบริการ ลงวันที่ ๒๒ กรกฎาคม ๒๕๕๘ ตามคำสั่งดังกล่าวในข้อ ๖ ห้ามมิให้มีสถานที่ขายเครื่องดื่มแอลกอฮอล์ตั้งอยู่ในบริเวณใกล้เคียงสถานศึกษาหรือหอพักในบริเวณใกล้เคียงสถานศึกษา

มติคณะรัฐมนตรี เมื่อวันที่ ๑๔ กรกฎาคม ๒๕๕๘ มอบหมาย ๖ หน่วยงาน ได้แก่

๑. กระทรวงการคลัง (กรมสรรพสามิต)
๒. กระทรวงมหาดไทย
๓. กระทรวงสาธารณสุข (กรมควบคุมโรค)
๔. กระทรวงศึกษาธิการ
๕. สำนักงานตำรวจแห่งชาติ
๖. กรุงเทพมหานคร

- บูรณาการทำงานร่วมกันเพื่อวางหลักการและแนวทางปฏิบัติและพิจารณากำหนดคำนิยามศัพท์ “บริเวณใกล้เคียงสถานศึกษา”

- กำหนดเขตพื้นที่ห้ามขายสุรา (Zoning) “บริเวณใกล้เคียงสถานศึกษา”

จังหวัดนนทบุรี ได้มีคำสั่งจังหวัดนนทบุรี ที่ ๑๔๑๘/๒๕๕๘ เรื่อง แต่งตั้งคณะทำงานกำหนดเขตพื้นที่ “บริเวณใกล้เคียงสถานศึกษา” ลงวันที่ ๑๐ สิงหาคม ๒๕๕๘

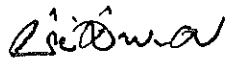
ปัจจุบันคณะทำงานฯ ตามคำสั่งจังหวัดนนทบุรีดังกล่าว ได้จัดทำรูปแบบที่พร้อมคำอธิบายกำหนดเขตพื้นที่ห้ามขายสุรา ของสถานศึกษาในระดับประถมศึกษา จำนวน ๑๙๘ แห่ง เสร็จแล้วรายละเอียดตามรูปแบบที่พร้อมคำอธิบาย เขตพื้นที่ห้ามขายสุราปรากฏตามเอกสารแนบท้ายประกาศนี้

/ผู้รับ...

ผู้รับอนุญาตรายเดิมที่มีการขออนุญาตขายสุร่ายกก่อนวันที่มีคำสั่งหัวหน้าคณะรักษาความสงบแห่งชาติที่ ๒๒/๒๕๕๘ ลงวันที่ ๒๒ กรกฎาคม ๒๕๕๘ หากอยู่ในเขตพื้นที่ห้ามขายสุรา ยังคงมีสิทธิขอต่อใบอนุญาตต่อไป ทั้งนี้เป็นไปตามหนังสือ ด่วนที่สุด ที่ ยช ๐๖๐๙๗/๓๘๕๘ ลงวันที่ ๒๐ ตุลาคม ๒๕๕๘

จึงขอแจ้งประชาสัมพันธ์ให้ประชาชนทราบโดยทั่วกัน อนึ่ง หากมีข้อสงสัยประการใด ขอได้โปรดสอบถามสำนักงานสรรพสามิตพื้นที่นนทบุรี โทร.๐๒-๕๕๐-๐๗๑๙ หรือสำนักงานสรรพสามิตพื้นที่สาขาเมือง โทร.๐๒-๕๕๑๖๙๓๑ สำนักงานสรรพสามิตพื้นที่สาขาบางใหญ่ โทร.๐๒-๕๕๕๐๖๘๐

ประกาศ ณ วันที่ ๓๑ มีนาคม พ.ศ. ๒๕๖๐



(นายนิสิต จันทรสมวงศ์)
ผู้ว่าราชการจังหวัดนนทบุรี

อำเภอปากเกร็ด

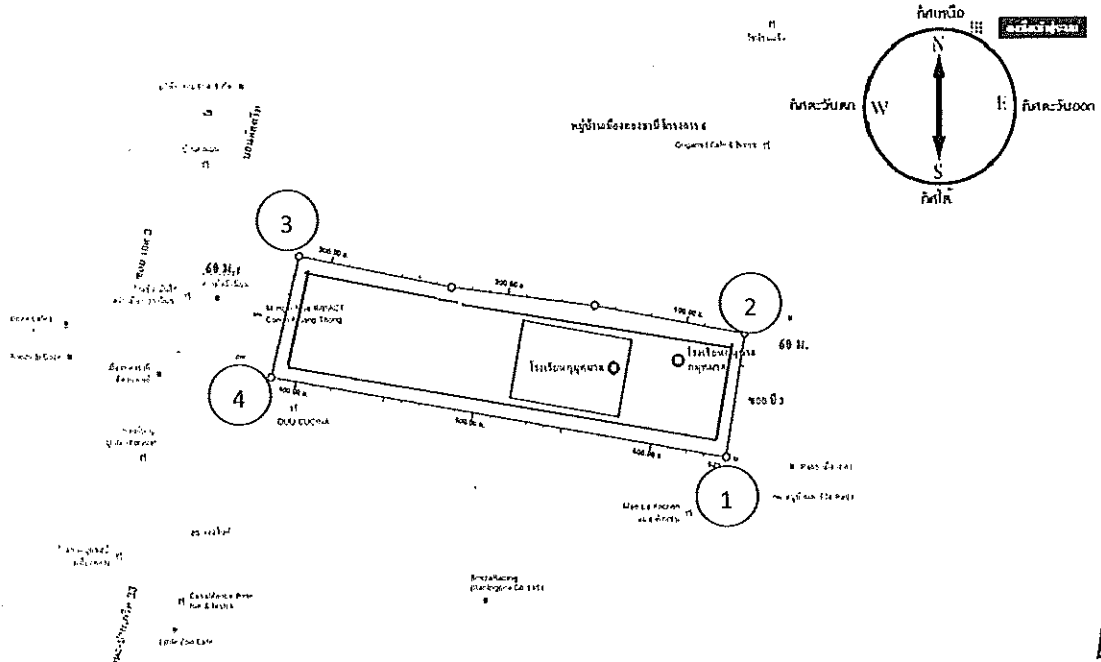
กำหนดเขตพื้นที่ (Zoning) บริเวณใกล้เคียงสถานศึกษาที่ห้ามขายสุรา

(ระดับประถมศึกษา)

จำนวน ๔๔ แห่ง

๑. โรงเรียนกุหลาบมาศ

ม.๙ ต.บางพูด อ.ปากเกร็ด จ.นนทบุรี



บริเวณที่ตั้งสถานศึกษา

- ทิศเหนือ ติดซอยหมู่บ้านเมืองทองธานีโครงการ ๖ ซอยปี ๔
- ทิศใต้ ติดซอยหมู่บ้านเมืองทองธานีโครงการ ๖ ซอยปี ๓
- ทิศตะวันออก ติดหมู่บ้านพาทีโอ
- ทิศตะวันตก ติดเอ็มไอไฮดี้ คอนโด

เขต Zoning

จุด ๑ เริ่มจากปากซอยไปทางทิศตะวันออกเฉียงใต้ ตามแนวถนนซอยพื้นที่ทุกแปลงทั้งซ้ายและ
ทั้งขวาของถนนซอยจนถึงถนนเลียบคลองประปาจุด ๒

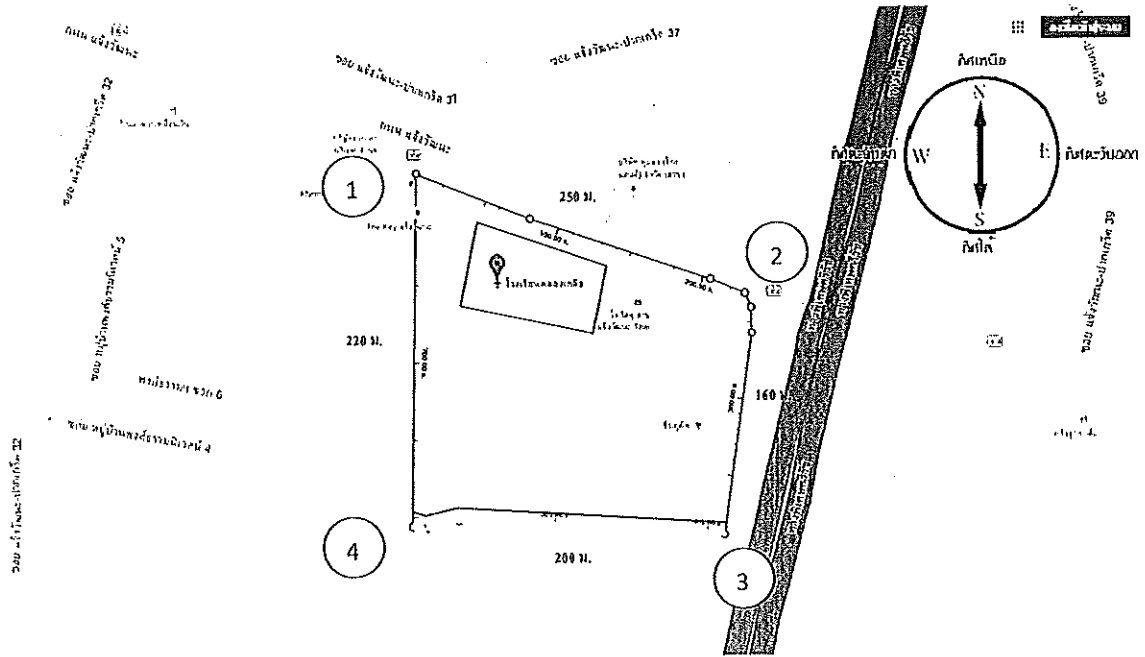
จากจุด ๒ ลงมาทางทิศใต้ตามแนวถนนเลียบคลองประปา ประมาณ ๒๕๐ เมตร พื้นที่ทุกแปลงพื้นที่
ติดกับโรงเรียนจนถึงจุด ๓

จากจุด ๓ ไปทางทิศตะวันตกเฉียงเหนือในแนวเส้นตรงพื้นที่ทุกแปลง พื้นที่ติดกับโรงเรียนจนถึง
ถนนป้อมปูล่า จุด ๔

จากจุด ๔ ไปทางทิศเหนือตามแนวถนนป้อมปูล่า ประมาณ ๓๐๐ เมตร พื้นที่ทุกแปลงทั้งซ้ายและทั้ง
ขวาของถนน จนถึงจุด ๑

๒. โรงเรียนคลองเกลือ

ม.๒ ต.คลองเกลือ อ.ปากเกร็ด จ.นนทบุรี



บริเวณที่ตั้งสถานศึกษา

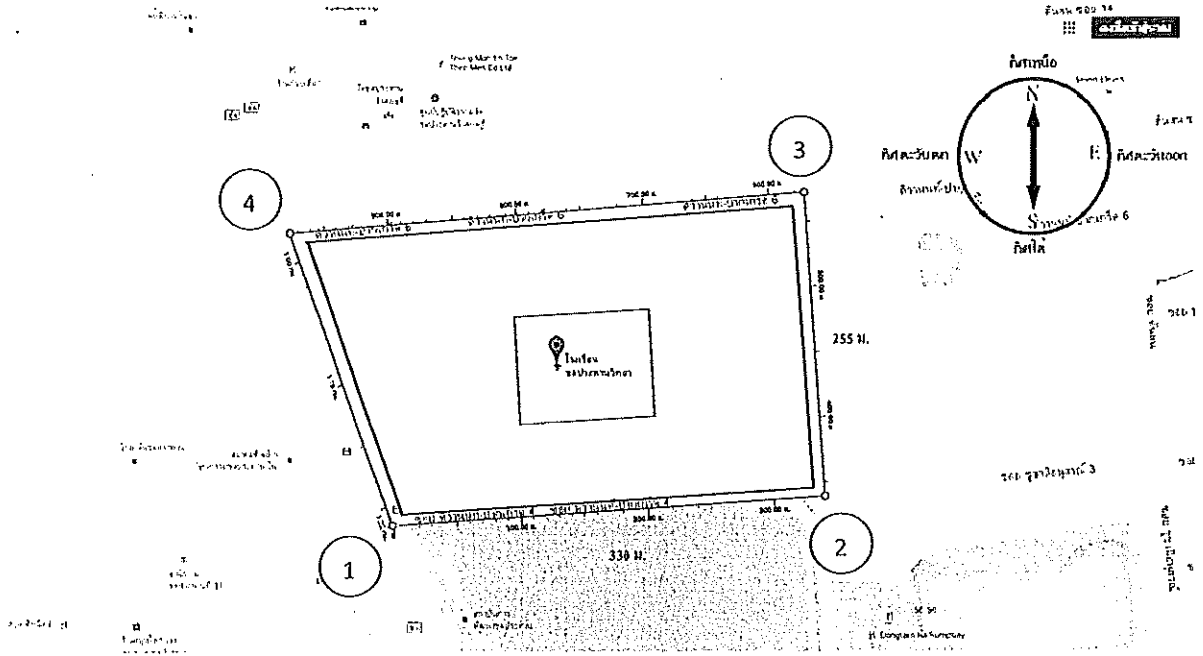
- | | |
|-------------|---|
| ทิศเหนือ | ติดถนนแจ้งวัฒนะ |
| ทิศใต้ | ติดร้านไทยวัสดุ สาขาแจ้งวัฒนะ |
| ทิศตะวันออก | ติดร้านไทยวัสดุ สาขาแจ้งวัฒนะ |
| ทิศตะวันตก | ติด The Key แจ้งวัฒนะ , หมู่บ้านพงศ์ธรรมนิเวศน์ |

เขต Zoning

- จุด ๑ เริ่มจาก The Key แจ้งวัฒนะ ไปทางทิศตะวันออกตามแนวถนนแจ้งวัฒนะ ประมาณ ๒๕๐ เมตร พื้นที่ทุกแปลงของถนนฝั่งที่ติดกับโรงเรียน ไปจนถึงถนนใต้ทางพิเศษศรีรัช จุด ๒
- จากจุด ๒ ลงมาทางทิศใต้ตามแนวถนนใต้ทางพิเศษศรีรัช พื้นที่ทุกแปลงฝั่งที่ติดกับโรงเรียนจนถึงปากซอยหมู่บ้านสวัสดิการทหารบกแจ้งวัฒนะ ๖ จุด ๓
- จากจุด ๓ มาทางทิศตะวันตกตามแนวซอยหมู่บ้านสวัสดิการทหารบกแจ้งวัฒนะ ๖ ประมาณ ๒๐๐ เมตร พื้นที่ทุกแปลงฝั่งที่ติดกับโรงเรียนจนถึงจุด ๔
- จากจุด ๔ ไปทางทิศเหนือประมาณ ๒๒๐ เมตร พื้นที่ทุกแปลงจนถึง The Key แจ้งวัฒนะ จุด ๑

๓. โรงเรียนชลประทานวิทยา

ม.๑ ต.บางตลาด อ.ปากเกร็ด จ.นนทบุรี



บริเวณที่ตั้งสถานศึกษา

- ทิศเหนือ ซอยติวานนท์-ปากเกร็ด ๖
- ทิศใต้ ซอยติวานนท์-ปากเกร็ด ๔
- ทิศตะวันออก ที่อยู่อาศัย
- ทิศตะวันตก ถนนติวานนท์

เขต Zoning

จุด ๑ เริ่มจากปากซอยติวานนท์-ปากเกร็ด ๔ ไปทางทิศตะวันออกตามแนวซอยประมาณ ๓๓๐ เมตร พื้นที่ทุกแปลงฝั่งซ้ายฝั่งขวาของซอยจนถึงทางแยกของซอย จุด ๒

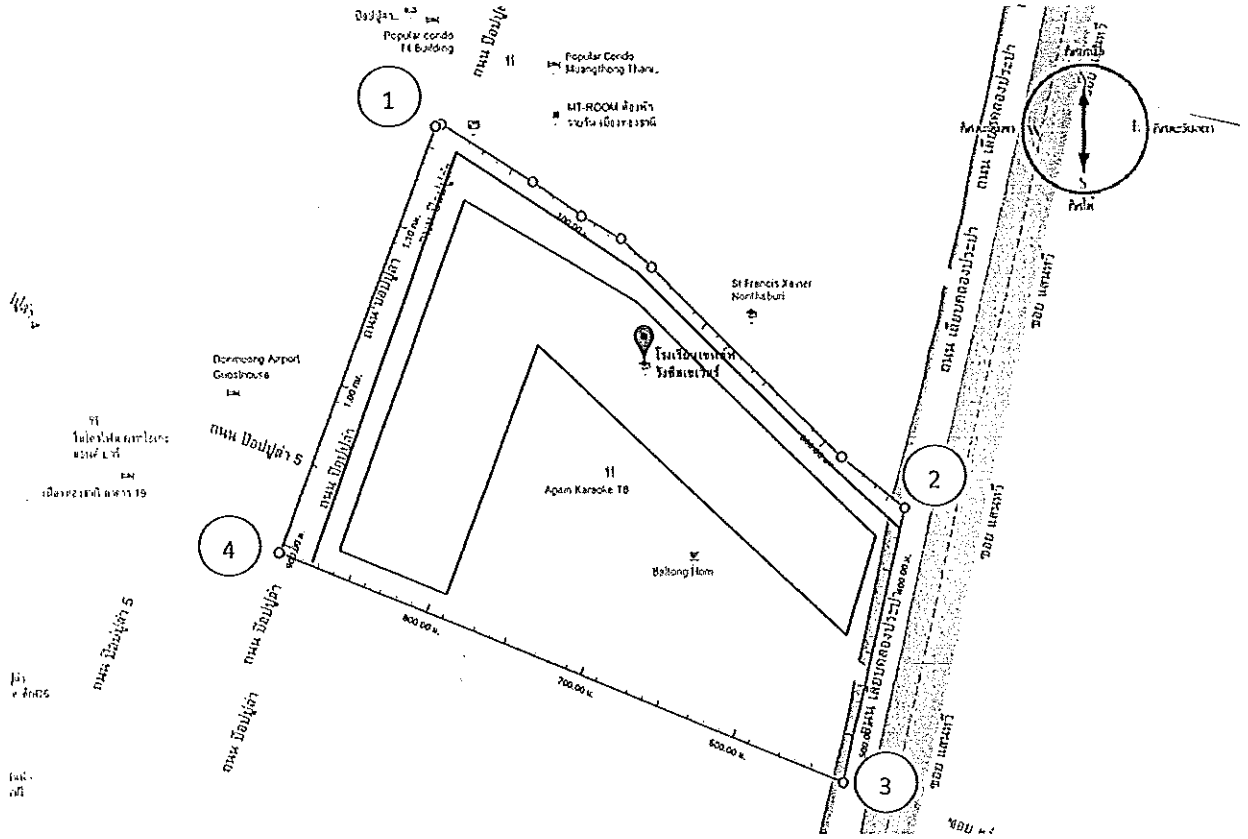
จากจุด ๒ ไปทางทิศเหนือตามถนนซอยประมาณ ๒๒๕ เมตร พื้นที่ทุกแปลงฝั่งซ้ายฝั่งขวาของถนนซอยจนถึงแยกซอยติวานนท์-ปากเกร็ด ๖ จุด ๓

จากจุด ๓ ไปทางทิศตะวันตกตามแนวถนนซอยติวานนท์-ปากเกร็ด ๖ พื้นที่ทุกแปลงฝั่งซ้ายฝั่งขวาของซอยจนถึงถนนติวานนท์ จุด ๔

จากจุด ๔ ลงมาทางทิศใต้ตามแนวถนนติวานนท์ พื้นที่ทุกแปลงของถนนฝั่งที่ติดกับโรงเรียนจนถึงปากซอยติวานนท์-ปากเกร็ด ๔ จุด ๑

๔. โรงเรียนเซนต์ฟรังซิสเซเวียร์

ม.๖ ต.บ้านใหม่ อ.ปากเกร็ด จ.นนทบุรี



บริเวณที่ตั้งสถานศึกษา

- ทิศเหนือ อาคารเมืองทองธานี
- ทิศใต้ ถนนซอย
- ทิศตะวันออก ถนนเลียบคลองประปา
- ทิศตะวันตก ถนนปอปลู่

เขต Zoning

จุด ๑ เริ่มจากปากซอยไปทางทิศตะวันออกเฉียงใต้ ตามแนวถนนซอยพื้นที่ทุกแปลงฝั่งซ้ายและฝั่งขวาถนนของซอยจนถึงถนนเลียบคลองประปา จุด ๒

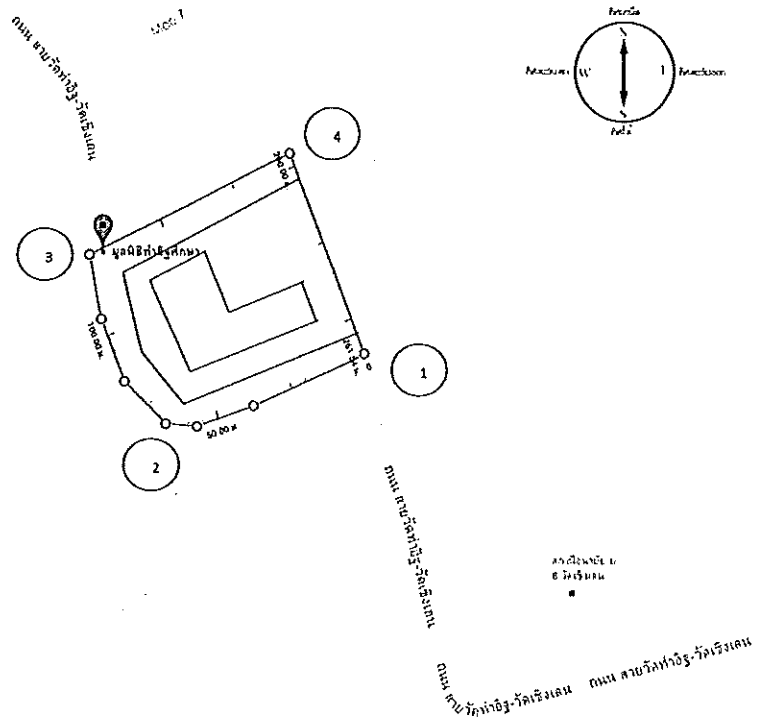
จากจุด ๒ ลงมาทางทิศใต้ตามแนวถนนเลียบคลองประปา ประมาณ ๒๕๐ เมตร พื้นที่ทุกแปลงฝั่งที่ติดกับโรงเรียนจนถึง จุด ๓

จากจุด ๓ ลงมาทางทิศตะวันตกเฉียงเหนือในแนวเส้นตรง พื้นที่ทุกแปลงฝั่งที่ติดกับโรงเรียนจนถึงถนนปอปลู่ จุด ๔

จากจุด ๔ ไปทางทิศเหนือตามแนวถนนปอปลู่ ประมาณ ๓๐๐ เมตร พื้นที่ทุกแปลงฝั่งซ้ายฝั่งขวาของถนนจนถึง จุด ๑

๕. โรงเรียนท่าอิฐศึกษา

ม.๖ ต.ท่าอิฐ อ.ปากเกร็ด จ.นนทบุรี



บริเวณที่ตั้งสถานศึกษา

ทิศเหนือ วัดท่าอิฐ
ทิศใต้ มัสยิด
ทิศตะวันออก วัดเชิงเลน
ทิศตะวันตก อบต.ท่าอิฐ

เขต Zoning

จุด ๑ เริ่มจากสามแยกถนนสายวัดท่าอิฐ - วัดเชิงเลนไปทางทิศตะวันตกเฉียงใต้ตามแนวถนนสายวัดท่าอิฐ - วัดเชิงเลน ประมาณ ๖๐ เมตร พื้นที่ทุกแปลงของถนนฝั่งซ้ายฝั่งขวาถึงทางโค้งของถนน จุด ๒

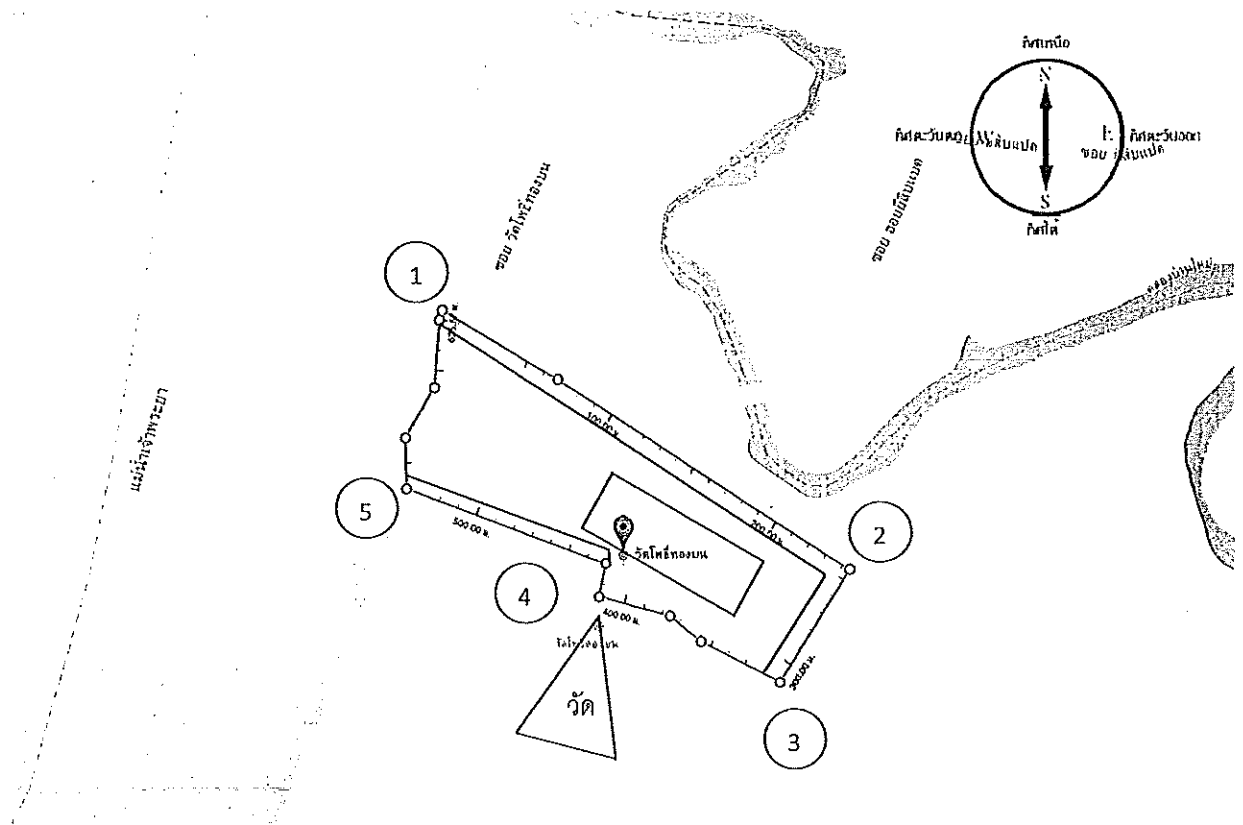
จากจุด ๒ ไปทางทิศเหนือตามแนวถนนสายวัดท่าอิฐ - วัดเชิงเลน ประมาณ ๕๐ เมตร พื้นที่ทุกแปลงฝั่งซ้ายฝั่งขวาของถนนจนถึงทางแยกแรกของถนน จุด ๓

จากจุด ๓ ไปทางทิศตะวันออกตามแนวทางแยกของถนน ประมาณ ๖๔ เมตร พื้นที่ทุกแปลงฝั่งซ้ายฝั่งขวาของทางแยกจนถึงจุด ๔

จากจุด ๔ ลงมาทางทิศใต้ตามแนวขนานกับถนนสายวัดท่าอิฐ - วัดเชิงเลน พื้นที่ทุกแปลงจนถึงถนนสายวัดท่าอิฐ - วัดเชิงเลน จุด ๑

๖. โรงเรียนไทยรัฐวิทยา ๙๕ (วัดโพธิ์ทองบน)

ม.๒ ต.บ้านใหม่ อ.ปากเกร็ด จ.นนทบุรี



บริเวณที่ตั้งสถานศึกษา

ทิศเหนือ	ติดซอยติวานนท์-ปากเกร็ด ๓๙
ทิศใต้	ติดวัดโพธิ์ทองบน
ทิศตะวันออก	ติดชุมชนที่อยู่อาศัย
ทิศตะวันตก	ติดชุมชนที่อยู่อาศัย และแม่น้ำเจ้าพระยา

เขต Zoning

จุด ๑ เริ่มจากปากซอยวัดโพธิ์ทองบนด้านที่ติดแม่น้ำเจ้าพระยาไปทางทิศตะวันออกตามแนวซอยวัดโพธิ์ทองบน ประมาณ ๒๐๐ เมตร พื้นที่ทุกแปลงฝั่งซ้ายและฝั่งขวาของซอย จนถึงจุด ๒

จากจุด ๒ ลงมาทางทิศใต้ ประมาณ ๗๐ เมตร ตามแนวรั้วโรงเรียน พื้นที่ทุกแปลงจนถึงถนนซอยเข้าวัด

จุด ๓

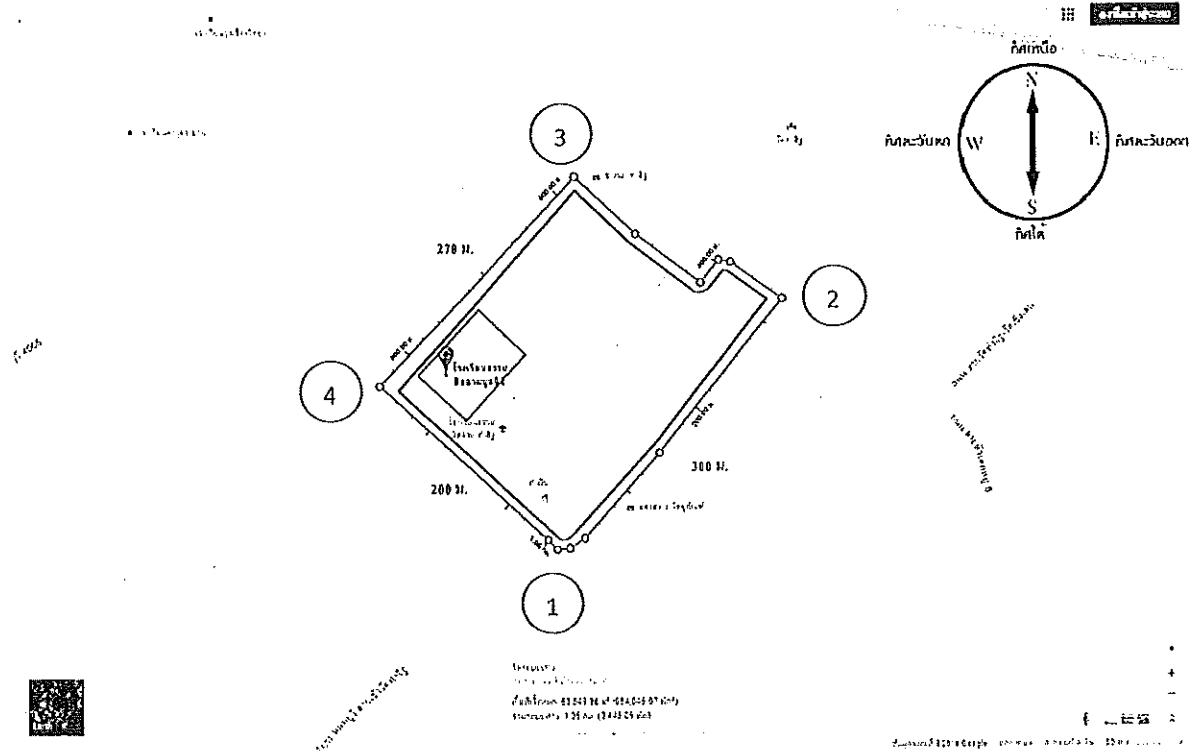
จากจุด ๓ ไปทางทิศตะวันตกเฉียงเหนือ ตามแนวถนนซอย ประมาณ ๑๐๐ เมตร พื้นที่ทุกแปลงฝั่งที่ติดกับโรงเรียนจนถึงทางโค้ง จุด ๔

จากจุด ๔ ไปทางทิศตะวันตกประมาณ ๑๐๐ เมตร พื้นที่ทุกแปลงทั้งฝั่งซ้ายและฝั่งขวาจนถึงริมแม่น้ำเจ้าพระยา จนถึงจุด ๕

จากจุด ๕ ไปทางทิศเหนือตามแนวริมแม่น้ำเจ้าพระยา พื้นที่ทุกแปลงฝั่งที่ติดกับโรงเรียน จนถึงจุด ๑

๗. โรงเรียนธรรมอิสลาม ทำอัฐ

ม.๗ ต.ทำอัฐ อ.ปากเกร็ด จ.นนทบุรี



บริเวณที่ตั้งสถานศึกษา

- ทิศเหนือ มัสยิดทำอัฐ,แม่น้ำเจ้าพระยา
- ทิศใต้ ถนนโยธาธิการนนทบุรี สายเข้าวัดทำอัฐ
- ทิศตะวันออก วัดทำอัฐ
- ทิศตะวันตก ถนนโยธาธิการนนทบุรี ๔๐๐๕

เขต Zoning

จุด ๑ เริ่มจากทางแยกของถนนโยธาธิการนนทบุรี ๔๐๐๕ กับถนนโยธาธิการนนทบุรี สายเข้าวัดทำอัฐ ไปทางทิศตะวันออกเฉียงเหนือตามแนวถนนโยธาธิการนนทบุรี สายเข้าวัดทำอัฐประมาณ ๓๐๐ เมตร พื้นที่ทุกแปลงฝั่งซ้ายฝั่งขวาของถนน จนถึงถนนสายวัดทำอัฐ-วันเฉลิม จุด ๒

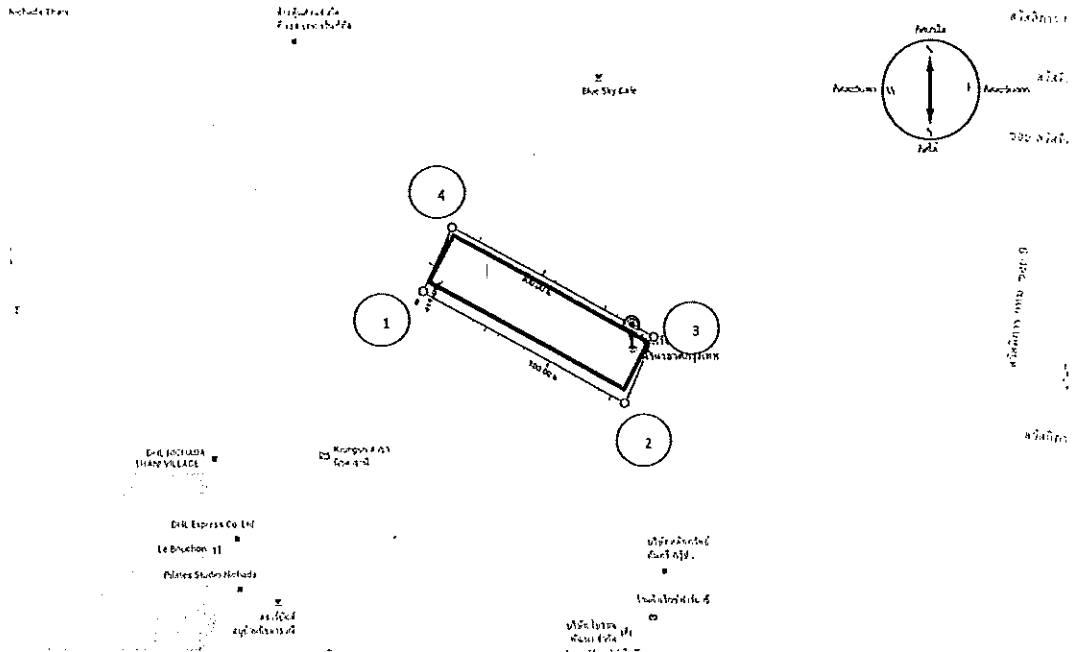
จากจุด ๒ ไปทางทิศตะวันตกเฉียงเหนือตามแนวถนนสายวัดทำอัฐ - วัดเฉลิม พื้นที่ทุกแปลงฝั่งซ้ายฝั่งขวาของถนนจนถึงสามแยก จุด ๓

จากจุด ๓ มาทางทิศตะวันตกเฉียงใต้ตามแนวถนนประมาณ ๒๗๐ เมตร พื้นที่ทุกแปลงฝั่งซ้ายฝั่งขวาของถนนจนถึงจุด ๔

จากจุด ๔ ลงมาทางทิศใต้ตามแนวถนนโยธาธิการนนทบุรี สายเข้าวัดทำอัฐประมาณ ๒๐๐ เมตร พื้นที่ทุกแปลงฝั่งซ้ายฝั่งขวาจนถึงสามแยก จุด ๑

๘. สถานศึกษานานาชาติ (ISB)

ม.๒ ต.บางตลาด อ.ปากเกร็ด จ.นนทบุรี



บริเวณที่ตั้งสถานศึกษา

ทิศเหนือ	ในหมู่บ้านนิชดาธานี
ทิศใต้	ในหมู่บ้านนิชดาธานี
ทิศตะวันออก	ในหมู่บ้านนิชดาธานี
ทิศตะวันตก	ในหมู่บ้านนิชดาธานี

เขต Zoning

จุด ๑ เริ่มจากทางแยกของถนนซอยของหมู่บ้านนิชดาธานี มาทางทิศตะวันออกตามแนวซอย ประมาณ ๑๖๐ เมตร พื้นที่ทุกแปลงด้านที่ติดโรงเรียนจนถึงแนวเขตอาคารเรียน จุด ๒

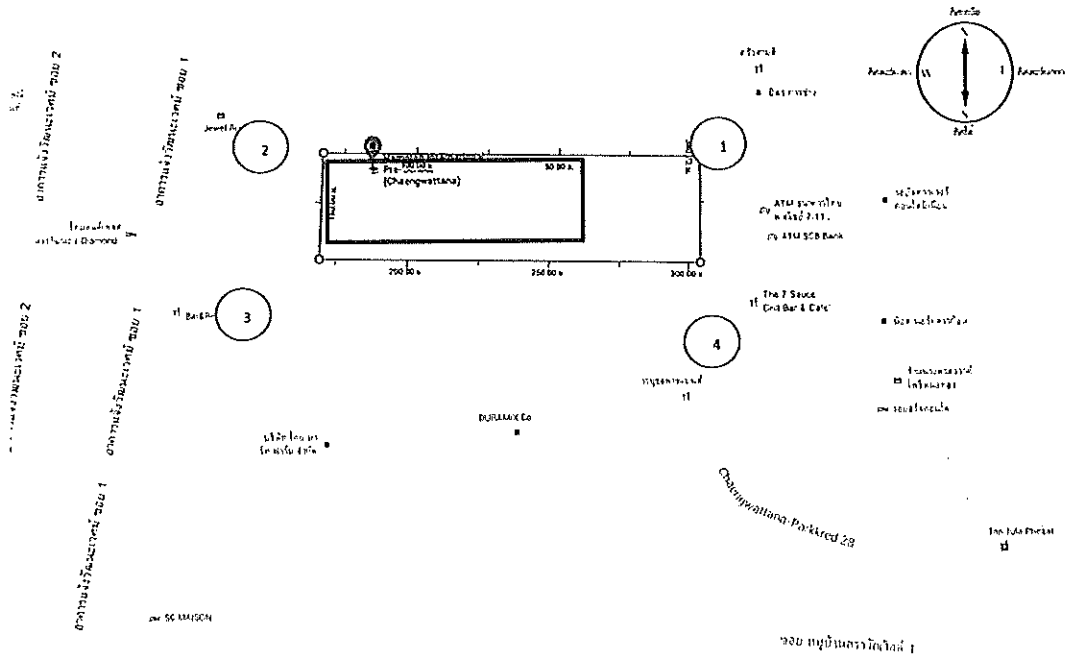
จากจุด ๒ ไปทางทิศเหนือประมาณ ๕๓ เมตร ตามแนวเขตอาคารเรียน พื้นที่ทุกแปลงที่ติดกับอาคารเรียน จนถึงแนวเขตอาคารเรียนด้านทิศเหนือ จุด ๓

จากจุด ๓ ไปทางทิศตะวันตกเฉียงเหนือตามแนวซอยหมู่บ้าน พื้นที่ทุกแปลงที่ติดกับโรงเรียน จนถึงซอยของหมู่บ้าน จุด ๔

จากจุด ๔ ลงมาทางทิศใต้ตามแนวซอยหมู่บ้านนิชดาธานี ประมาณ ๕๓ เมตร พื้นที่ทุกแปลงฝั่งที่ติดกับโรงเรียน จุด ๑

๙.โรงเรียนนานาชาติแฮมตัน

ม.๒ ต.บางตลาด อ.ปากเกร็ด จ.นนทบุรี



บริเวณที่ตั้งสถานศึกษา

- ทิศเหนือ เซ็นทรัลแจ้งวัฒนะ
- ทิศใต้ หมู่บ้านศรಾವินิลล์
- ทิศตะวันออก ซอยแจ้งวัฒนะปากเกร็ด ๒๘
- ทิศตะวันตก อาคารแจ้งวัฒนะเวสท์ ซอย ๑

เขตZoning

จุด ๑ เริ่มจากทางแยกของซอยแจ้งวัฒนะปากเกร็ด ๒๘ ไปทางทิศตะวันตกตามซอยประมาณ ๑๓๖ เมตรพื้นที่ทุกแปลงของซอยฝั่งที่ติดกับโรงเรียน จนถึงทางโค้งของซอย จุด ๒

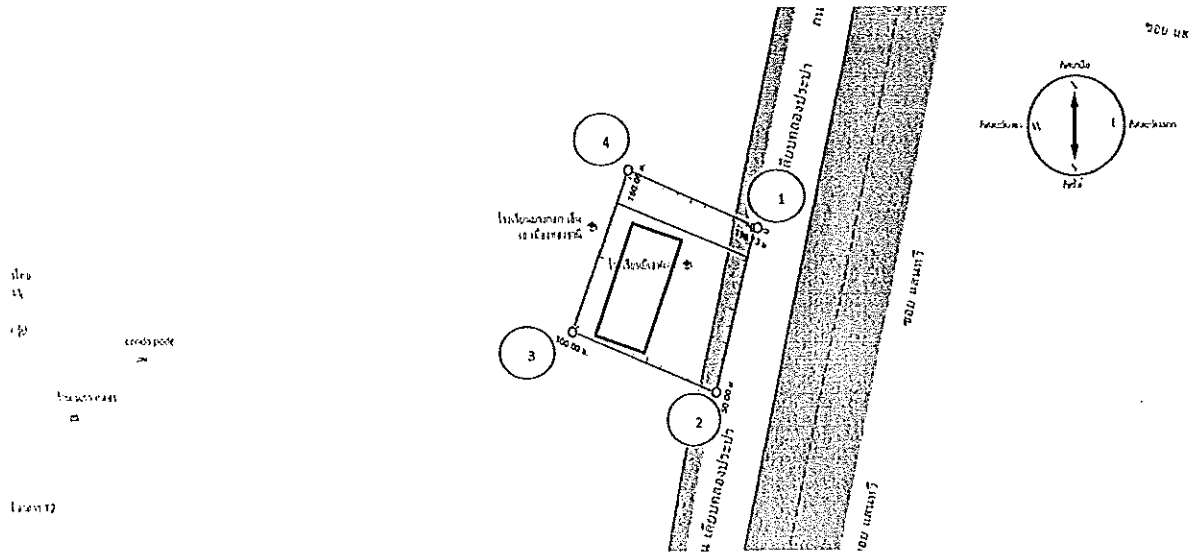
จากจุด ๒ ลงมาทางทิศใต้ตามแนวซอย ประมาณ ๓๖ เมตร พื้นที่ทุกแปลงด้านที่ติดกับโรงเรียน จนถึงทางโค้งของซอย จุด ๓

จากจุด ๓ ไปทางทิศตะวันออกของซอย พื้นที่ทุกแปลงด้านที่ติดกับโรงเรียนจนถึงซอยแจ้งวัฒนะปากเกร็ด ๒๘ จุด ๔

จากจุด ๔ ไปทางทิศเหนือตามแนวซอยแจ้งวัฒนะปากเกร็ด ๒๘ พื้นที่ทุกแปลงฝั่งที่ติดกับโรงเรียนจนถึงทางแยกของซอย จุด ๑

๑๐.โรงเรียนบีเอฟเอส (Brighter Future School)

ม.๖ ต.บ้านใหม่ อ.ปากเกร็ด จ.นนทบุรี



บริเวณที่ตั้งสถานศึกษา

ทิศเหนือ	พื้นที่ว่าง
ทิศใต้	บริษัทดับบลิว โอ.เอ.แอดเวอร์ไทซิ่ง จำกัด
ทิศตะวันออก	คลองประปา
ทิศตะวันตก	โรงเรียนบางกอก เอ็นเอ เมืองทองธานี

เขต Zoning

จุด ๑ เริ่มจากปากซอยทางเข้าโรงเรียนลงมาทางทิศใต้ตามแนวถนนเลียบคลองประปา ประมาณ ๕๐ เมตร พื้นที่ทุกแปลงฝั่งที่ติดกับโรงเรียนจนถึงจุด๒

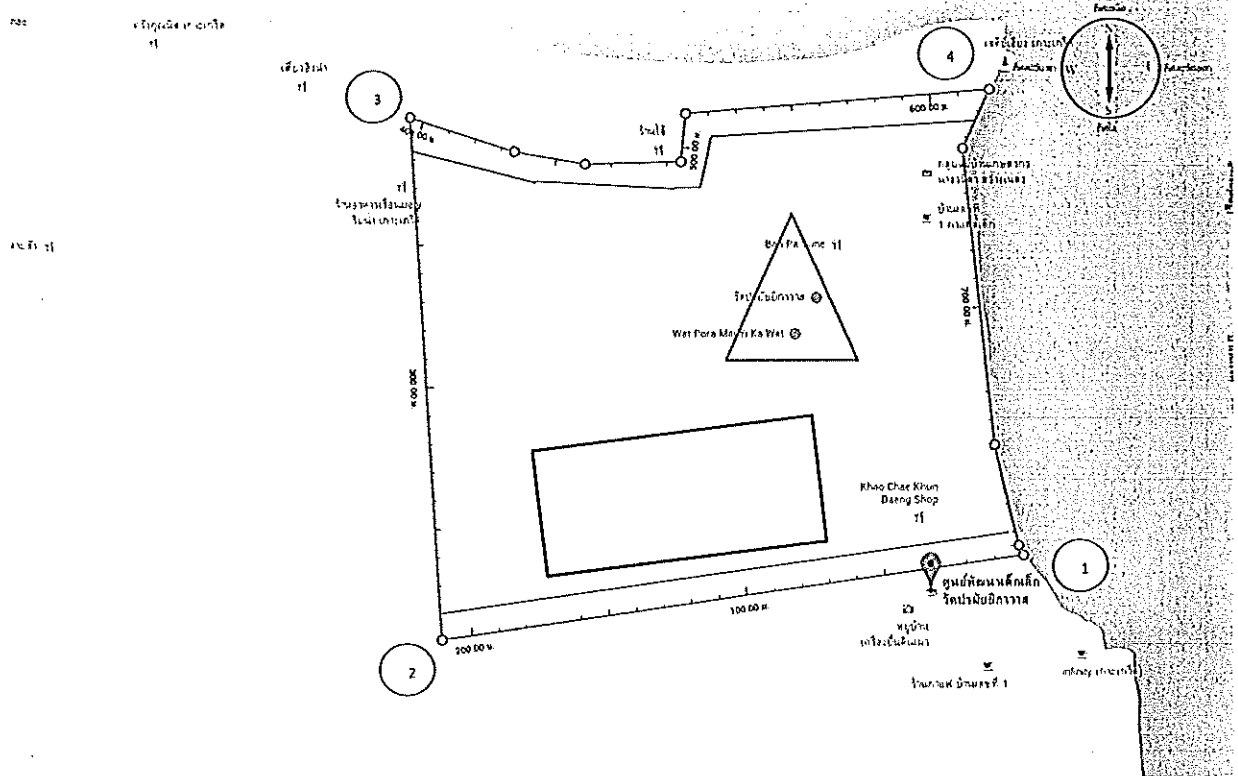
จากจุด ๒ ไปทางทิศตะวันตกตั้งฉากกับถนนเลียบคลองประปาประมาณ ๕๐ เมตร พื้นที่ทุกแปลงด้านที่ติดกับโรงเรียนจนถึงจุด๓

จากจุด ๓ ไปทางทิศเหนือตามแนวอาคารโรงเรียนประมาณ ๕๐ เมตรพื้นที่ทุกแปลงฝั่งที่ติดกับโรงเรียนจนถึงซอยทางเข้าโรงเรียน จุด๔

จากจุด ๔ ไปทางทิศตะวันออก ตามแนวซอยทางเข้าโรงเรียนพื้นที่ทุกแปลงฝั่งซ้ายฝั่งขวาของซอยจนถึงถนนเลียบคลองประปา จุด๑

๑๑. โรงเรียนปรมย์ยิกาวาส

ม.๗ ต.เกาะเกร็ด อ.ปากเกร็ด จ.นนทบุรี



บริเวณที่ตั้งสถานศึกษา

ทิศเหนือ	วัดปรมย์ยิกาวาส
ทิศใต้	ถนนซอย
ทิศตะวันออก	คลองลัดเกร็ด
ทิศตะวันตก	ชุมชน

เขต Zoning

จุด ๑ เริ่มจากถนนที่ติดกับคลองลัดเกร็ดฯไปทางทิศตะวันตกตามแนวถนน ประมาณ ๒๐๐ เมตร

พื้นที่ทุกแปลงฝั่งซ้ายฝั่งขวาของถนนจนถึงทางโค้งของถนนซอย จุด ๒

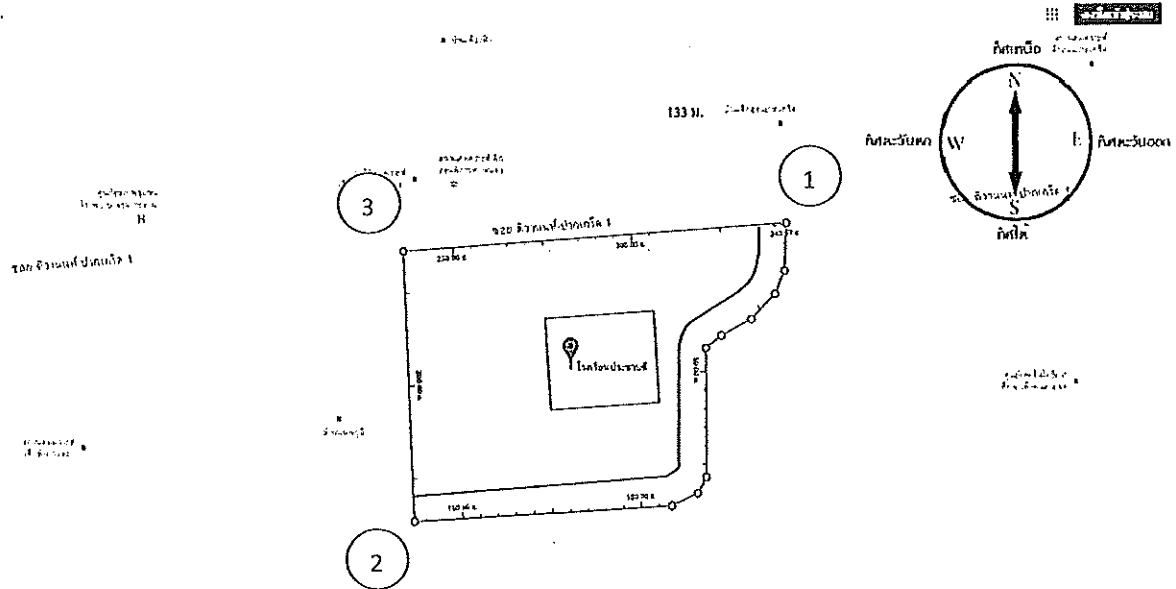
จากจุด ๒ ไปทางทิศเหนือประมาณ ๖๐ เมตร พื้นที่ทุกแปลงจนถึงถนนทางเข้าวัดจุด ๓

จากจุด ๓ ไปทางทิศตะวันออกตามแนวถนนทางเข้าวัด พื้นที่ทุกแปลงฝั่งซ้ายฝั่งขวาของถนนจนถึงริมคลองลัดเกร็ด จุด ๔

จากจุด ๔ ลงมาทางทิศใต้ตามแนวคลองลัดเกร็ด พื้นที่ทุกแปลงของคลองฝั่งที่ติดกับโรงเรียน จุด ๑

๑๒. โรงเรียนประชาบดี

ม.๑ ต.บางตลาด อ.ปากเกร็ด จ.นนทบุรี



บริเวณที่ตั้งสถานศึกษา

ทิศเหนือ สถานสงเคราะห์เด็กอ่อนพิการทางสมอง และซอยติวานนท์-ปากเกร็ด ๑

ทิศใต้ พื้นที่ของกรมชลประทาน

ทิศตะวันออก ศูนย์เทคโนโลยีการศึกษาเพื่อคนตาบอด

ทิศตะวันตก บ้านนนทภูมิ

เขต Zoning

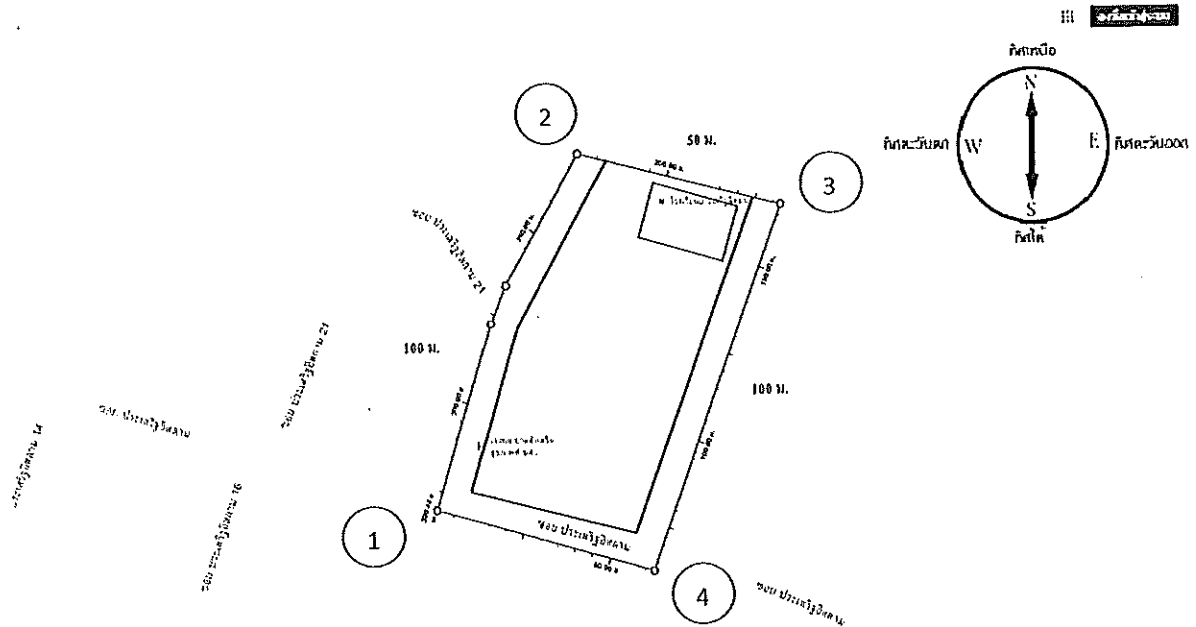
จุด ๑ เริ่มจากหน้าปากซอยทางเข้าโรงเรียนลงมาทางทิศใต้ตามแนวซอย พื้นที่ทุกแปลงฝั่งซ้ายฝั่งขวาของซอยจนสุดซอย จุด ๒

จากจุด ๒ ไปทางทิศเหนือเป็นแนวตั้งประมาณ ๗๐ เมตร พื้นที่ทุกแปลงไปจนถึงซอยติวานนท์ - ปากเกร็ด ๑ จุด ๓

จากจุด ๓ ไปทางทิศตะวันออกตามแนวซอยติวานนท์ - ปากเกร็ด ๑ พื้นที่ทุกแปลงของซอยฝั่งที่ติดกับโรงเรียนจนถึงซอยทางเข้าโรงเรียนจุด ๑

๑๓. โรงเรียนประเสริฐอิสลาม

ม.๓ ต.บางตลาด อ.ปากเกร็ด จ.นนทบุรี



บริเวณที่ตั้งสถานศึกษา

ทิศเหนือ	ติดชุมชนที่อยู่อาศัย
ทิศใต้	ติดสถานีอนามัยประเสริฐอิสลาม
ทิศตะวันออก	ติดชุมชนที่อยู่อาศัย
ทิศตะวันตก	ติดซอยประเสริฐอิสลาม ๒๑

เขต Zoning

จุด ๑ เริ่มจากปากซอยเข้าโรงเรียนเข้าไปในซอย ประมาณ ๑๐๐ เมตร พื้นที่ทุกแปลงฝั่งซ้ายและฝั่งขวาของซอยจนถึงสุดซอยด้านหลังโรงเรียน จุด ๒

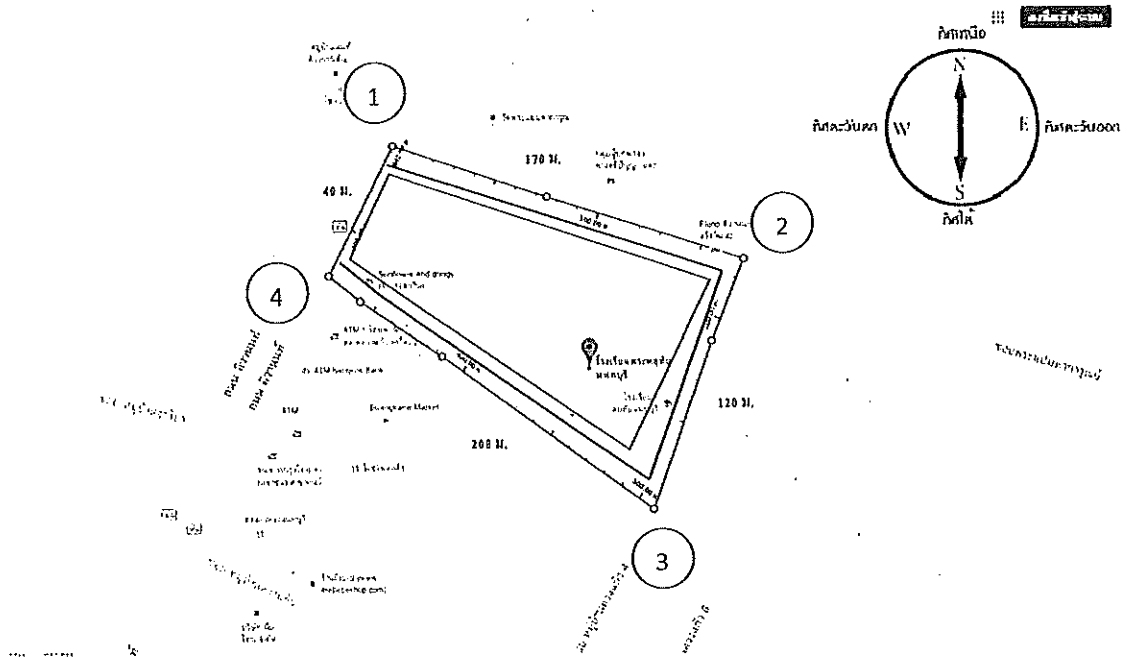
จากจุด ๒ ไปทางทิศตะวันออกตามแนวรั้วโรงเรียน ประมาณ ๕๐ เมตร พื้นที่ทุกแปลงไปจนถึงสุดเขตรั้วโรงเรียน จุด ๓

จากจุด ๓ ลงมาทางทิศใต้ตามแนวถนนซอย ประมาณ ๑๐๐ เมตร พื้นที่ทุกแปลงทั้งฝั่งซ้ายและฝั่งขวาจนถึงซอยประเสริฐอิสลาม จุด ๔

จากจุด ๔ ไปทางทิศตะวันตกตามแนวซอยประเสริฐอิสลาม พื้นที่ทุกแปลงทั้งฝั่งซ้ายและฝั่งขวาของซอยจนถึงปากซอยเข้าโรงเรียน จุด ๑

๑๔. โรงเรียนพระหฤทัยนนทบุรี

ม.๑ ต.บ้านใหม่ อ.ปากเกร็ด จ.นนทบุรี



บริเวณที่ตั้งสถานศึกษา

- | | |
|-------------|-------------------------------|
| ทิศเหนือ | ติดซอยพระแม่การุณย์ |
| ทิศใต้ | ติดหมู่บ้านดวงแก้ว |
| ทิศตะวันออก | ติดชุมชนที่อยู่อาศัย |
| ทิศตะวันตก | ติดถนนติวานนท์ และตลาดดวงแก้ว |

เขต Zoning

จุด ๑ เริ่มจากปากซอยพระแม่การุณย์ไปทางทิศตะวันออกตามแนวซอยพระแม่การุณย์ ประมาณ ๑๗๐ เมตร พื้นที่ทุกแปลงทั้งฝั่งซ้ายและฝั่งขวาของซอยจนถึงแยกที่ ๒ ของซอย จุด ๒

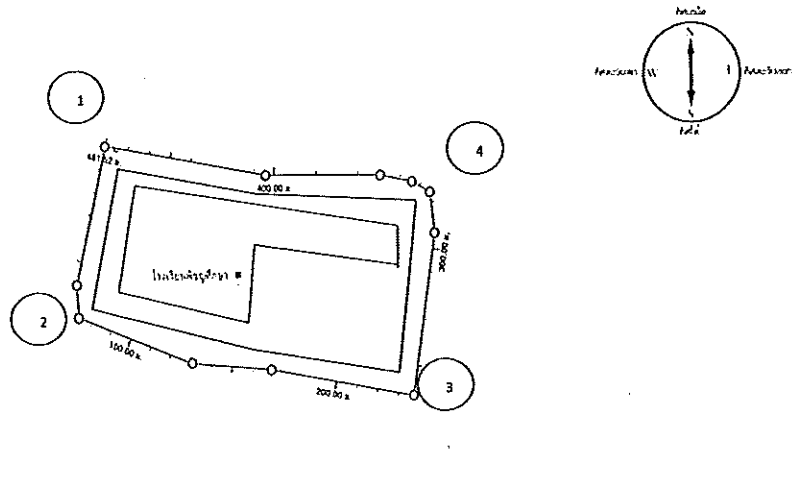
จากจุด ๒ ลงมาทางทิศใต้ ประมาณ ๑๒๐ เมตร พื้นที่ทุกแปลงทั้งฝั่งซ้ายและฝั่งขวาจนถึงท้ายซอยหมู่บ้านดวงแก้ว ๔ จุด ๓

จากจุด ๓ ไปทางทิศตะวันตกเฉียงเหนือเป็นแนวตรงประมาณ ๒๐๐ เมตร พื้นที่ทุกแปลงทั้งฝั่งซ้ายและฝั่งขวาไปจนถึงถนนติวานนท์ จุด ๔

จากจุด ๔ ไปทางทิศเหนือตามแนวถนนติวานนท์ประมาณ ๔๐ เมตร พื้นที่ทุกแปลงฝั่งที่ติดกับโรงเรียนจนถึงปากซอยพระแม่การุณย์ จุด ๑

๑๕. โรงเรียนพิชญศึกษา

ม.๘ ต.บางพูด อ.ปากเกร็ด จ.นนทบุรี



บริเวณที่ตั้งสถานศึกษา

ทิศเหนือ	การเคหะนนทบุรี วัดกุฎี
ทิศใต้	หมู่บ้านรุ่งเรืองธานี
ทิศตะวันออก	ชุมชนอยู่อาศัย
ทิศตะวันตก	ที่ว่าง

เขต Zoning

จุด ๑ เริ่มจากทางแยกที่ ๒ ของซอยด้านหลังโรงเรียน ลงมาทางทิศใต้ตามแนวซอยประมาณ ๗๕ เมตร พื้นที่ทุกแปลงฝั่งซ้ายฝั่งขวาของซอยจนถึงจุด ๒

จากจุด ๒ ไปทางทิศตะวันออกตามแนวซอยข้างรั้วโรงเรียนประมาณ ๑๖๐ เมตร พื้นที่ทุกแปลงฝั่งซ้ายฝั่งขวาไปจนถึงทางแยกที่ ๒ หน้าโรงเรียน จุด ๓

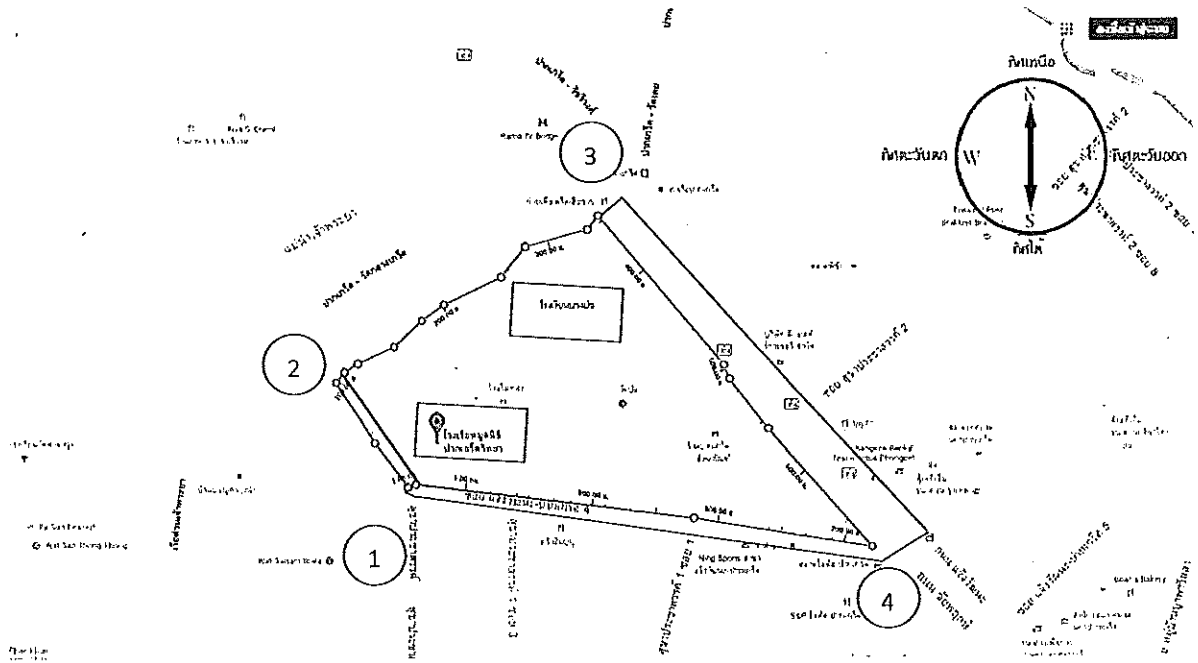
จากจุด ๓ ไปทางทิศเหนือตามแนวซอย พื้นที่ทุกแปลงฝั่งซ้ายฝั่งขวาของซอยจนถึงทางโค้งของซอย

จุด ๔

จากจุด ๔ ไปทางทิศตะวันตกตามแนวซอยด้านข้างโรงเรียน พื้นที่ทุกแปลงฝั่งซ้ายฝั่งขวาจนถึงซอยด้านหลังโรงเรียน จุด ๑

๑๖. โรงเรียนมูลนิธิปากเกร็ดวิทยา

ม.๒ ต.ปากเกร็ด อ.ปากเกร็ด จ.นนทบุรี



บริเวณที่ตั้งสถานศึกษา

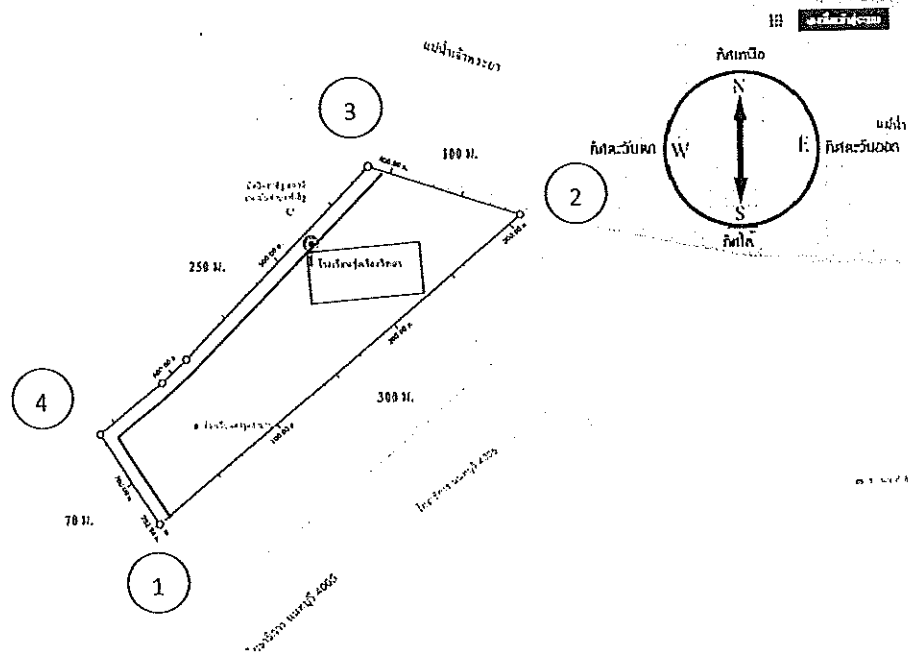
- ทิศเหนือ แม่น้ำเจ้าพระยา
- ทิศใต้ ซอยแจ้งวัฒนะ-ปากเกร็ด๔
- ทิศตะวันออก ถนนชัยพฤกษ์
- ทิศตะวันตก วัดสนามเหนือ

เขต Zoning

จุด ๑ เริ่มจากซอยสุขาประชาสรรค์ตัดกับซอยแจ้งวัฒนะ-ปากเกร็ด๔ ไปทางทิศตะวันตกเฉียงเหนือตามแนวถนนซอยประมาณ ๑๐๐ เมตร พื้นที่ทุกแปลงฝั่งซ้ายฝั่งขวาของซอยจนถึงริมแม่น้ำเจ้าพระยา จุด ๒ จากจุด ๒ ไปทางทิศตะวันออกตามริมแม่น้ำเจ้าพระยา พื้นที่ทุกแปลงของริมฝั่งแม่น้ำฝั่งที่ติดกับโรงเรียน จนถึงถนนชัยพฤกษ์ จุด ๓ จากจุด ๓ ลงมาทางทิศใต้ตามแนวถนนชัยพฤกษ์ พื้นที่ทุกแปลงฝั่งซ้ายฝั่งขวาของถนนจนถึงซอยแจ้งวัฒนะ-ปากเกร็ด๔ จุด ๔ จากจุด ๔ ไปทางทิศตะวันตกตามแนวซอยแจ้งวัฒนะ-ปากเกร็ด๔ พื้นที่ทุกแปลงฝั่งที่ติดกับโรงเรียน จนถึงซอยสุขาประชาสรรค์ จุด ๑

๑๗.โรงเรียนรุ่งเรืองวิทยา

ม.๑๐ ต.ท่าอิฐ อ.ปากเกร็ด จ.นนทบุรี



บริเวณที่ตั้งสถานศึกษา

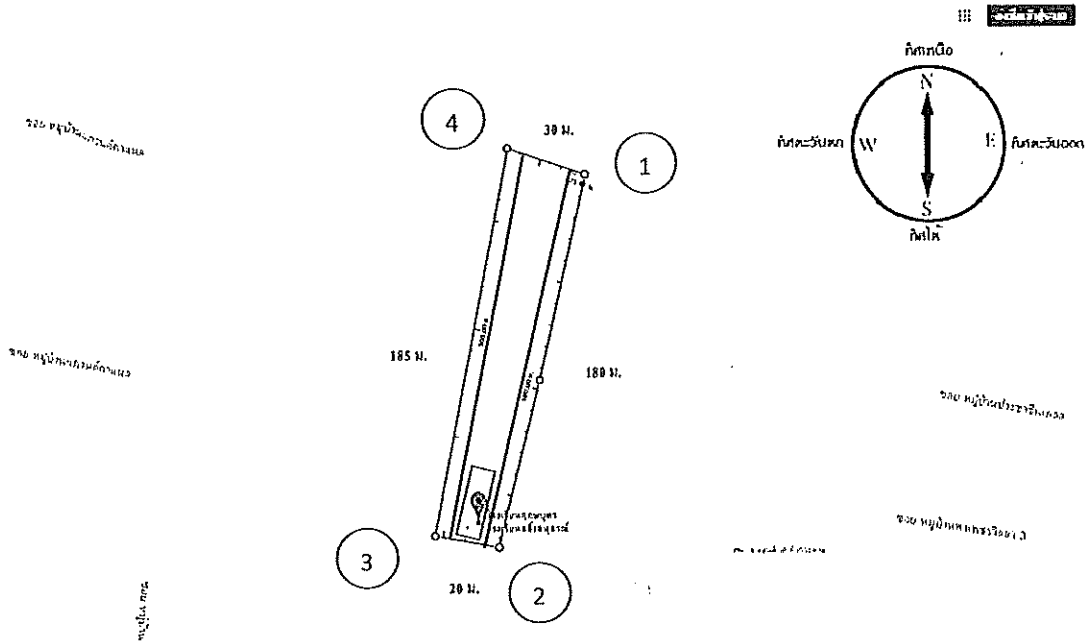
- ทิศเหนือ มัสยิดท่าอิฐ สถานีอนามัยตำบลท่าอิฐ
- ทิศใต้ โรงเรียนดารุลอามาน
- ทิศตะวันออก แม่น้ำเจ้าพระยา
- ทิศตะวันตก ชุมชนอยู่อาศัย

เขต Zoning

จุด ๑ เริ่มจากถนนโยธาธิการนนทบุรี ๔๐๐๕ ตรงทางแยกเข้าโรงเรียนดารุลอามานไปทางทิศตะวันออกประมาณ ๓๐๐ เมตร พื้นที่ทุกแปลงจนถึงริมแม่น้ำเจ้าพระยา จุด ๒ จากจุด ๒ ไปทางทิศตะวันตกตามแนวริมแม่น้ำเจ้าพระยาประมาณ ๑๐๐ เมตร พื้นที่ริมแม่น้ำเจ้าพระยาฝั่งที่ติดกับโรงเรียนจนถึงจุด ๓ จากจุด ๓ จากริมแม่น้ำเจ้าพระยาลงมาตามแนวถนนผ่านมัสยิดท่าอิฐ ประมาณ ๒๕๐ เมตร พื้นที่ทุกแปลงฝั่งซ้ายฝั่งขวาของถนนจนถึงจุด ๔ จากจุด ๔ ลงมาทางทิศใต้ตามแนวถนนประมาณ ๗๐ เมตร พื้นที่ทุกแปลงฝั่งซ้ายฝั่งขวาของถนนจนถึงทางแยกของถนน จุด ๑

๑๘.โรงเรียนฤกษ์บุตร โรงเรียนสอิ่งอนุสรณ์

ม.๘ ต.บางตลาด อ.ปากเกร็ด จ.นนทบุรี



บริเวณที่ตั้งสถานศึกษา

ทิศเหนือ	ติดหมู่บ้านนันทวันประชาชื่น
ทิศใต้	ติดหมู่บ้านแกรนด์คาแนล
ทิศตะวันออก	ติดหมู่บ้านพงษ์เพชรวิลล่า ๓
ทิศตะวันตก	ติดหมู่บ้านแกรนด์คาแนล

เขต Zoning

จุด ๑ เริ่มจากปากซอยทางเข้าโรงเรียนมาทางทิศใต้ตามแนวซอย ประมาณ ๑๘๐ เมตร พื้นที่ทุกแปลงฝั่งซ้ายและฝั่งขวาของซอย จนถึงสุดรั้วโรงเรียน จุด ๒

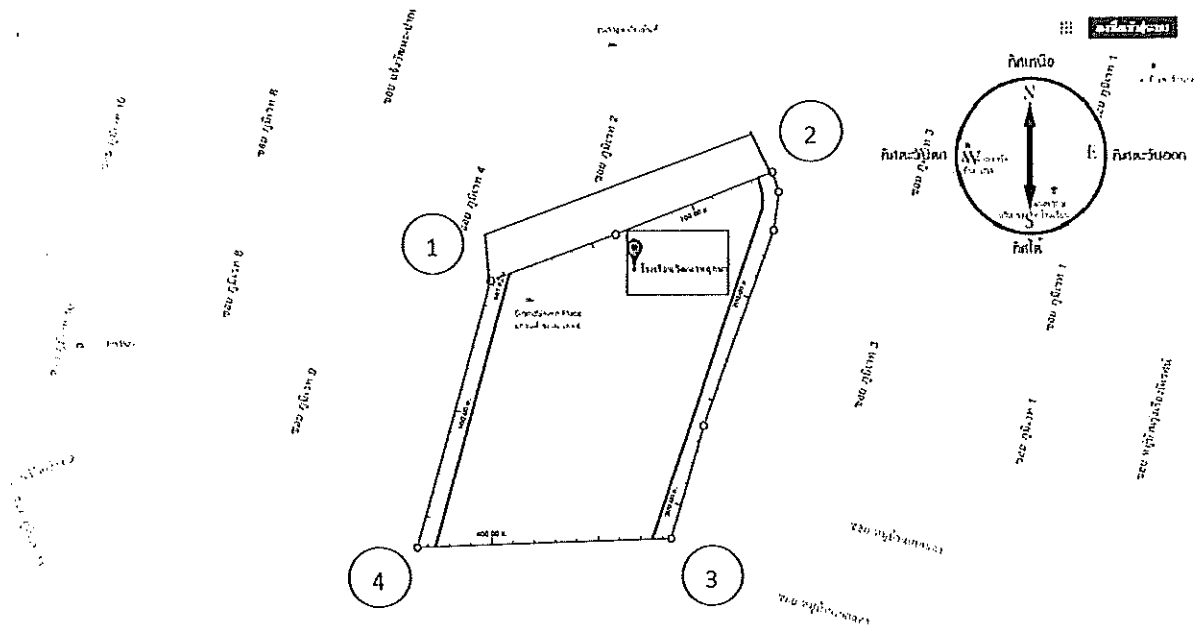
จากจุด ๒ ไปทางทิศตะวันตกประมาณ ๒๐ เมตร ตามแนวรั้วของโรงเรียน พื้นที่ทุกแปลง จนถึงซอยหมู่บ้านแกรนด์คาแนล จุด ๓

จากจุด ๓ ไปทางทิศเหนือตามแนวซอยหมู่บ้านแกรนด์คาแนล ประมาณ ๑๘๕ เมตร พื้นที่ทุกแปลงทั้งฝั่งซ้ายและฝั่งขวาของซอย จนถึงจุด ๔

จากจุด ๔ ไปทางทิศตะวันออกตามแนวถนนซอยประมาณ ๓๐ เมตร พื้นที่ทุกแปลง จนถึงปากซอยทางเข้าโรงเรียน จุด ๑

๑๙. โรงเรียนวัฒนาพุกษา

ม.๕ ต.ปากเกร็ด อ.ปากเกร็ด จ.นนทบุรี



บริเวณที่ตั้งสถานศึกษา

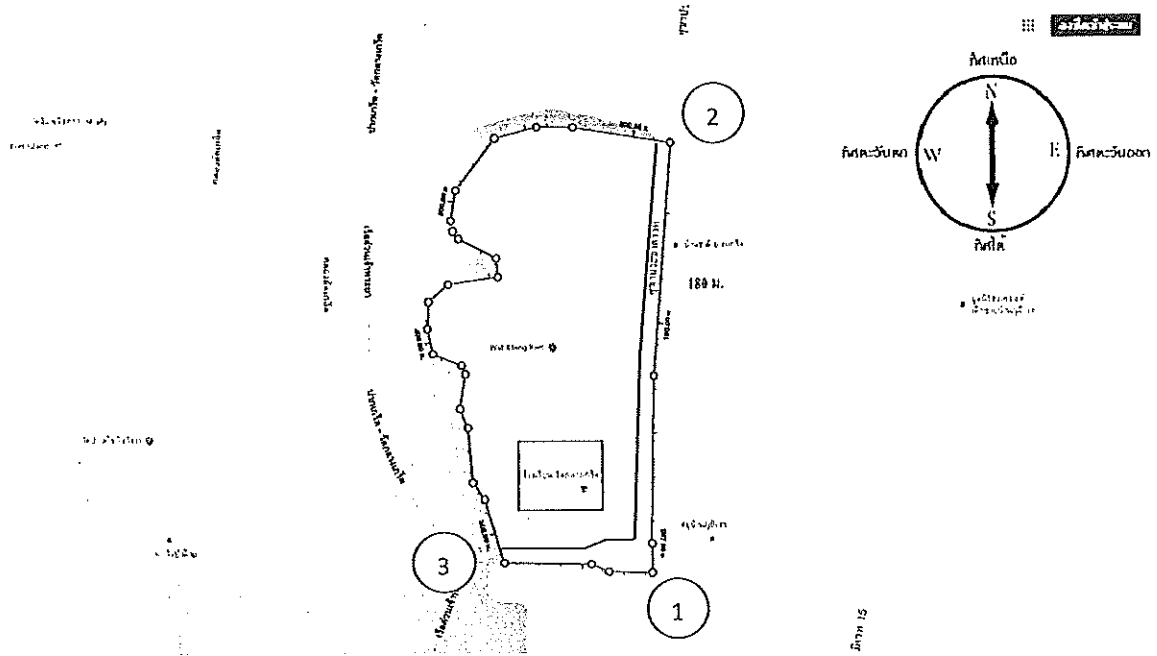
- ทิศเหนือ ตัดถนนรอรพาร์ทเมนท์
- ทิศใต้ ตัดหมู่บ้านเกษลดา
- ทิศตะวันออก ตัดซอยภูมิเวท ๕
- ทิศตะวันตก ตัดซอยภูมิเวท ๗

เขต Zoning

จุด ๑ เริ่มจากซอยภูมิเวท ๗ ไปทางทิศตะวันออกตามแนวซอย พื้นที่ทุกแปลงฝั่งซ้ายฝั่งขวาจนถึงปากซอยภูมิเวท ๕ จุด ๒
 จากจุด ๒ ลงไปทางทิศใต้ตามแนวซอยพื้นที่ทุกแปลงทั้งฝั่งซ้ายและฝั่งขวาของซอยจนถึงซอย จุด ๓
 จากจุด ๓ ไปทางทิศตะวันตกเป็นแนวเส้นตรง พื้นที่ทุกแปลงจนถึงท้ายซอยภูมิเวท ๗ จุด ๔
 จากจุด ๔ ไปทางทิศเหนือตามแนวซอยภูมิเวท ๗ พื้นที่ทุกแปลงฝั่งซ้ายและฝั่งขวาของซอยจนถึงหน้าปากซอยภูมิเวท ๗ จุด ๑

๒๐. โรงเรียนวัดกลางเกร็ด

ม.๑ ต.บางตลาด อ.ปากเกร็ด จ.นนทบุรี



บริเวณที่ตั้งสถานศึกษา

ทิศเหนือ	ติดวัดกลางเกร็ด
ทิศใต้	ติดถนนสุขาประชาสรรค์ ๑
ทิศตะวันออก	ติดถนนสุขาประชาสรรค์ , หมู่บ้านภูมิเวท
ทิศตะวันตก	ติดคลองลัดเกร็ด , แม่น้ำเจ้าพระยา

เขต Zoning

จุด ๑ เริ่มจากแยกถนนสุขาประชาสรรค์ ๑ ตัดกับถนนสุขาประชาสรรค์ ไปทางทิศเหนือตามแนวถนนสุขาประชาสรรค์ ประมาณ ๑๘๐ เมตร พื้นที่ทุกแปลงทั้งฝั่งซ้ายและฝั่งขวาของถนนจนถึงท้ายคลองลัดเกร็ด

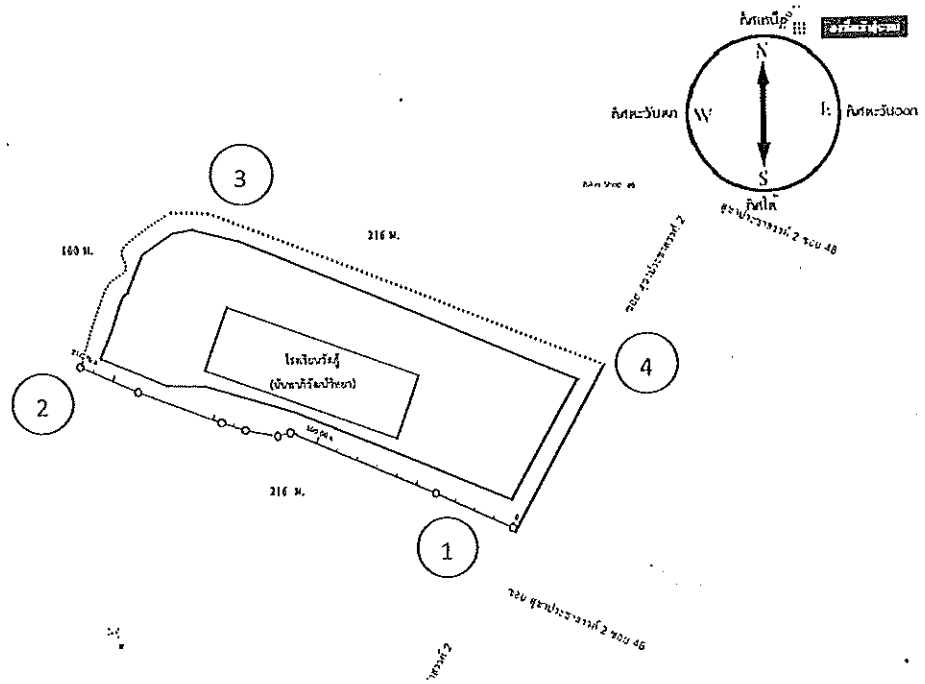
จุด ๒

จากจุด ๒ ไปทางทิศตะวันตกตามแนวคลองลัดเกร็ด พื้นที่ทุกแปลงริมคลองฝั่งที่ติดกับโรงเรียน ไปจนถึงถนนสุขาประชาสรรค์ ๑ จุด ๓

จากจุด ๓ ไปทางทิศตะวันออกตามแนวถนนสุขาประชาสรรค์ ๑ พื้นที่ทุกแปลงทั้งฝั่งซ้ายและฝั่งขวาของถนน จนถึงแยกระหว่างถนนสุขาประชาสรรค์กับถนนสุขาประชาสรรค์ ๑ จุด ๑

๒๑. โรงเรียนวัดกุ้ (นันทาภิวัตน์วิทยา)

ม.๕ ต.บางพูด อ.ปากเกร็ด จ.นนทบุรี



บริเวณที่ตั้งสถานศึกษา

ทิศเหนือ	ติดพื้นที่รกร้าง
ทิศใต้	ติดวัดกุ้
ทิศตะวันออก	ติดซอยสุขาประชาสรรค์ ๒
ทิศตะวันตก	ติดชุมชนที่อยู่อาศัย

เขต Zoning

จุด ๑ เริ่มจากบริเวณจุดตัดระหว่างซอยสุขาประชาสรรค์ ๒ กับซอยสุขาประชาสรรค์ ๒ แยก ๒ ไปทางทิศตะวันตก ประมาณ ๒๑๖ เมตร พื้นที่ทุกแปลงทั้งฝั่งซ้ายและฝั่งขวาของซอยไปจนถึงสี่แยกแรกของซอย จุด ๒

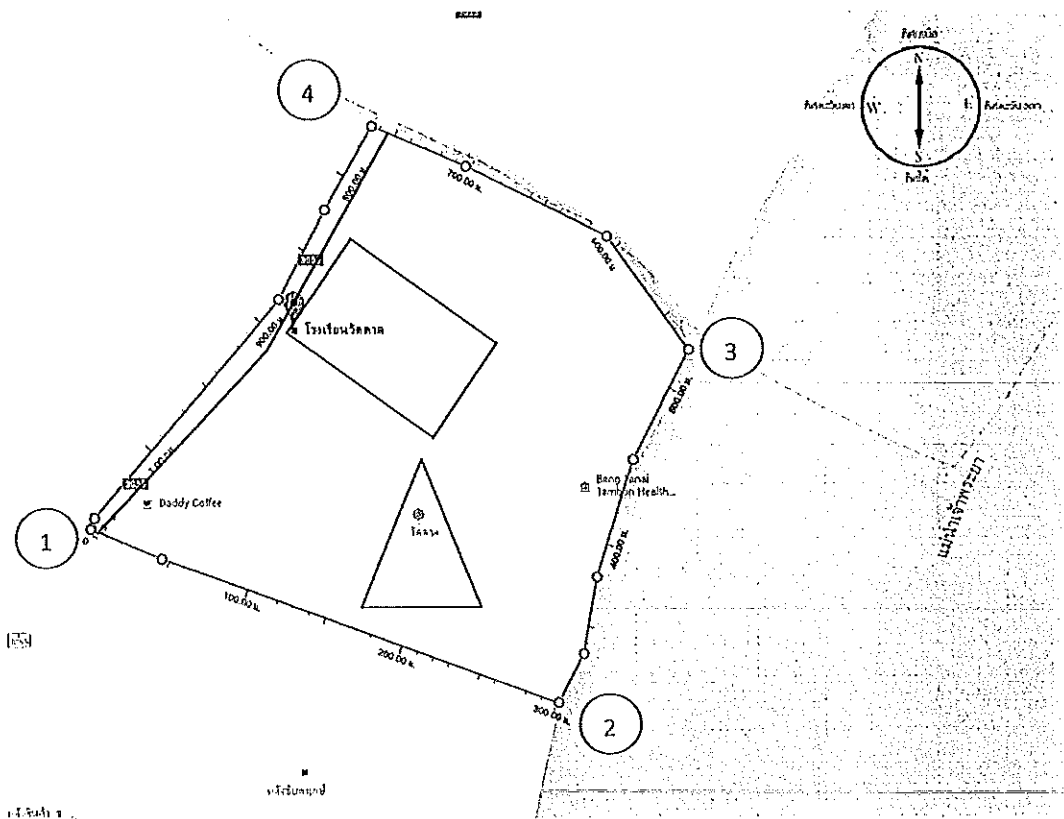
จากจุด ๒ จากสี่แยกแรกของซอยสุขาประชาสรรค์ ๒ แยก ๒ ไปทางทิศเหนือ ประมาณ ๑๐๐ เมตร พื้นที่ทุกแปลงทั้งฝั่งซ้ายและฝั่งขวาของซอยไปจนถึงสามแยกที่ ๒ จุด ๓

จากจุด ๓ จากสามแยกไปทางทิศตะวันออก ประมาณ ๒๑๖ เมตร พื้นที่ทุกแปลงทั้งฝั่งซ้ายและฝั่งขวาของซอยไปจนถึงปากซอยสุขาประชาสรรค์ ๒ จุด ๔

จากจุด ๔ จากปากซอยที่ติดกับซอยสุขาประชาสรรค์ ๒ ลงมาทางทิศใต้ พื้นที่ทุกแปลงทั้งฝั่งซ้ายและฝั่งขวาของซอยสุขาประชาสรรค์ ๒ จนถึงซอยสุขาประชาสรรค์ ๒ แยก ๒ จุด ๑

๒๔. โรงเรียนวัดตาล

ม.๑ ต.บางตะไนย์ อ.ปากเกร็ด จ.นนทบุรี



บริเวณที่ตั้งสถานศึกษา

ทิศเหนือ	ติดคลองบางตะไนย์
ทิศใต้	ติดวัดตาล
ทิศตะวันออก	ติดแม่น้ำเจ้าพระยา
ทิศตะวันตก	ติดถนนทางหลวงชนบทนนทบุรี ๓๐๕๕

เขต Zoning

จุด ๑ เริ่มจากปากซอยวัดตาล ๒ ไปทางทิศตะวันออกตามแนวซอย พื้นที่ทุกแปลงทั้งฝั่งที่ติดกับโรงเรียน จนถึงริมแม่น้ำเจ้าพระยา จุด ๒

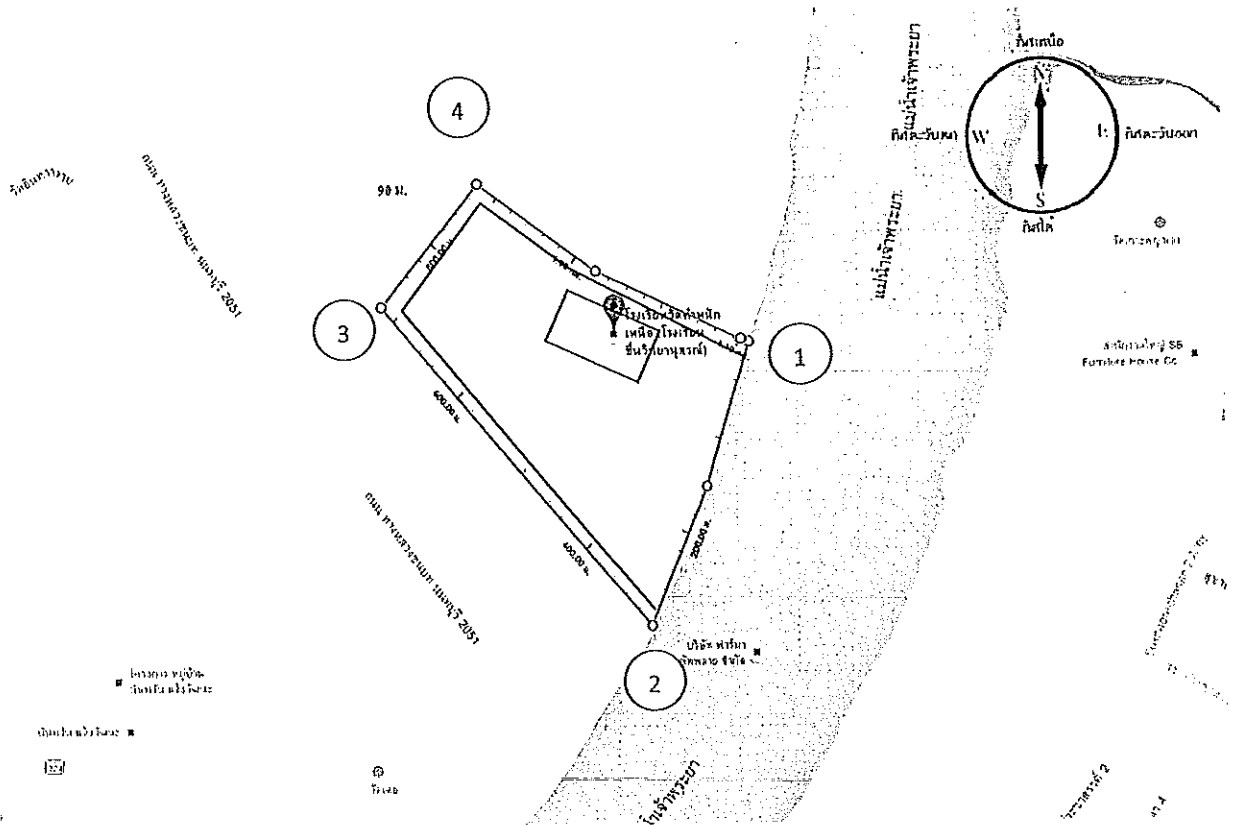
จากจุด ๒ ไปทางทิศเหนือตามแนวฝั่งแม่น้ำเจ้าพระยา พื้นที่ทุกแปลงทั้งฝั่งที่ติดกับโรงเรียน จนถึงริมคลองบางตะไนย์ จุด ๓

จากจุด ๓ ไปทางทิศตะวันตกเฉียงเหนือตามแนวคลองบางตะไนย์ พื้นที่ทุกแปลงริมคลองด้านติดกับโรงเรียน ไปจนถึงถนนทางหลวงชนบทนนทบุรี ๓๐๕๕ จุด ๔

จากจุด ๔ ลงมาทางทิศใต้ตามแนวถนนทางหลวงชนบทนนทบุรี ๓๐๕๕ พื้นที่ทุกแปลงฝั่งซ้ายและฝั่งขวา ของถนนจนถึงปากซอยวัดตาล ๒ จุด ๑

๒๕.โรงเรียนวัดตำหนักเหนือ (ชั้นวิทยานุสรณ์)

ม.๓ ต.บางตะไนย์ อ.ปากเกร็ด จ.นนทบุรี



บริเวณที่ตั้งสถานศึกษา

ทิศเหนือ	ติดถนนซอยเข้าวัดตำหนักเหนือ
ทิศใต้	ติดวัดตำหนักเหนือ
ทิศตะวันออก	ติดแม่น้ำเจ้าพระยา
ทิศตะวันตก	พื้นที่ว่าง

เขต Zoning

จุด ๑ เริ่มจากท้ายซอยเข้าวัดด้านนี้ติดแม่น้ำเจ้าพระยาลงมาทางทิศใต้ตามแนวริมแม่น้ำประมาณ ๒๕๐ เมตร พื้นที่ทุกแปลงด้านนี้ติดกับโรงเรียนจนถึง จุด ๒

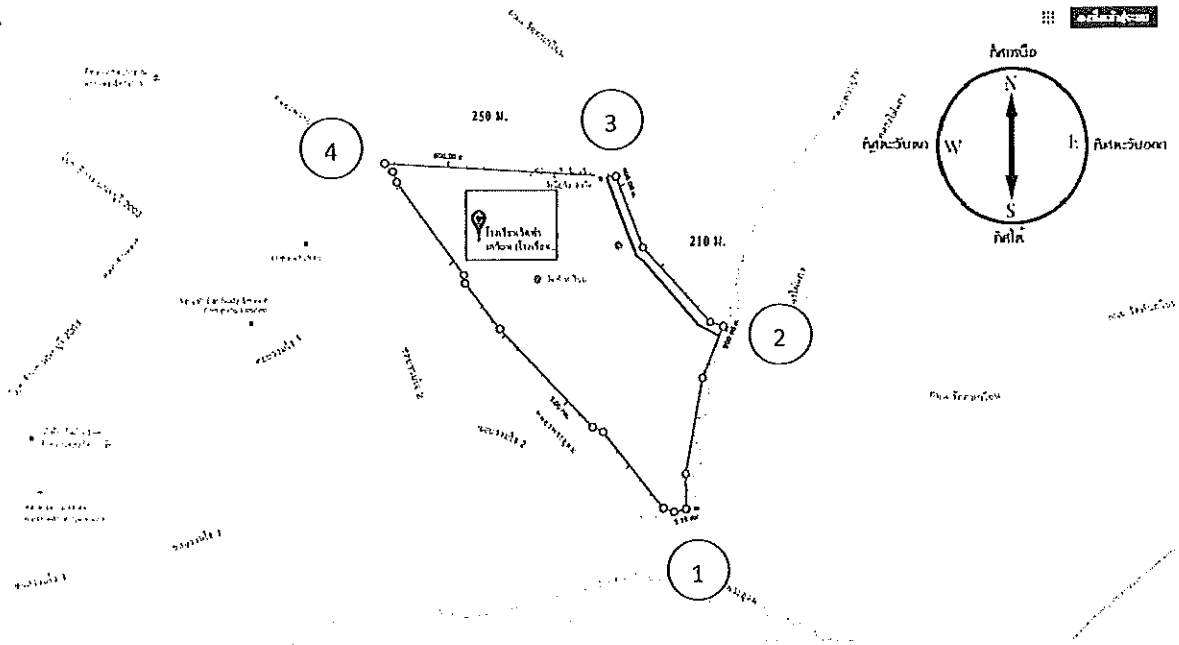
จากจุด ๒ ไปทางทิศตะวันตกเฉียงเหนือตามแนวตรงขนานกับถนนทางหลวงชนบทนนทบุรี๒๐๕๑ ประมาณ ๔๒๕ เมตร พื้นที่นี้ทุกแปลงฝั่งซ้ายฝั่งขวาของแนวจนถึงจุด๓

จากจุด ๓ ไปทางทิศตะวันออกเฉียงเหนือ ประมาณ ๑๔๐ เมตร พื้นที่ทุกแปลงฝั่งซ้ายฝั่งขวาของแนวจนถึงถนนซอยเข้าวัดสาส์โฮ จุด ๔

จากจุด ๔ ไปทางทิศตะวันออกตามแนวถนนซอยเข้าวัด พื้นที่ทุกแปลงทั้งฝั่งซ้ายฝั่งขวาของซอยจนถึงริมแม่น้ำเจ้าพระยา จุด ๑

๒๖. โรงเรียนวัดท่าเกวียน (ศึกษาพระราชธรรค์)

ม.๖ ต.คลองข่อย อ.ปากเกร็ด จ.นนทบุรี



บริเวณที่ตั้งสถานศึกษา

ทิศเหนือ	พื้นที่นา
ทิศใต้	วัดท่าเกวียน
ทิศตะวันออก	วันชาราธรรมมาราม
ทิศตะวันตก	คลองพระอุดม

เขต Zoning

จุด ๑ เริ่มจากทางแยกของคลองพระอุดมไปทางทิศเหนือตามแนวคลอง พื้นที่ทุกแปลงของคลองฝั่งที่ติดกับโรงเรียนจนถึงถนนวัดท่าเกวียน จุด๒

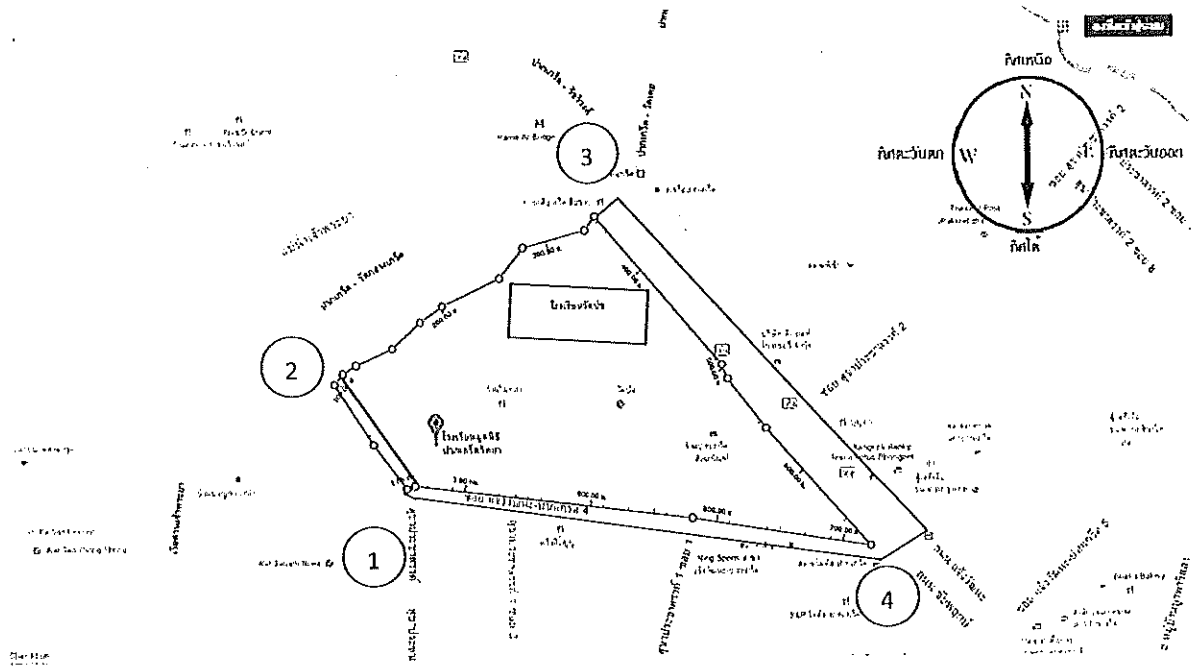
จากจุด ๒ ไปทางทิศตะวันตกเฉียงเหนือตามแนวถนนวัดท่าเกวียน ประมาณ ๒๑๐ เมตร พื้นที่ทุกแปลงฝั่งซ้ายฝั่งขวาของถนนจนถึงบริษัท ยูเอ็มไอ.เอ็นจีเนียร์ริง จำกัด จุด ๓

จากจุด ๓ ไปทางทิศตะวันตกเป็นแนวเส้นตรงประมาณ ๒๕๐ เมตร พื้นที่ทุกแปลงจนถึงริมคลองพระอุดม จุด๔

จากจุด ๔ ลงมาทางทิศใต้ตามแนวคลองพระอุดม พื้นที่ทุกแปลงของฝั่งคลองฝั่งที่ติดกับโรงเรียนจนถึงทางแยกของคลองพระอุดม จุด๑

๒๗.โรงเรียนวัดบ่อ (นันทวิทยา)

ม.๒ ต.ปากเกร็ด อ.ปากเกร็ด จ.นนทบุรี



บริเวณที่ตั้งสถานศึกษา

ทิศเหนือ	ติดถนนชัยพฤกษ์
ทิศใต้	ติดซอยแจ้งวัฒนะ-ปากเกร็ด ๔
ทิศตะวันออก	ติดถนนชัยพฤกษ์
ทิศตะวันตก	ติดวัดบางบ่อ

เขต Zoning

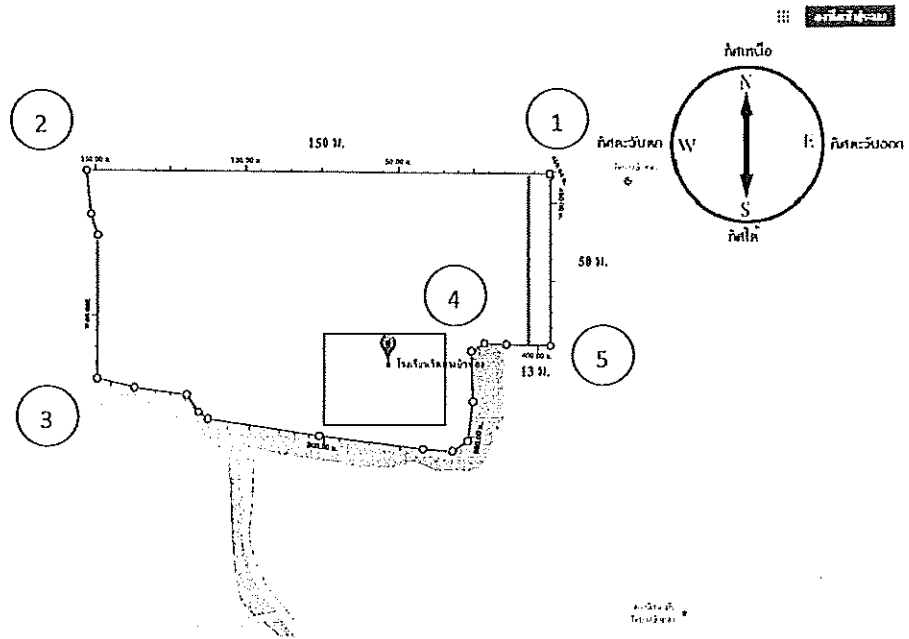
จุด ๑ เริ่มจากปากซอยแจ้งวัฒนะ-ปากเกร็ด ๔ ไปทางทิศตะวันตกตามแนวซอยแจ้งวัฒนะ-ปากเกร็ด ๔ ประมาณ ๒๐๐ เมตร พื้นที่ทุกแปลงของซอยฝั่งโรงเรียนจนถึงทางแยกแรกของซอยแจ้งวัฒนะ-ปากเกร็ด ๔ จุด ๒

จากจุด ๒ ไปทางทิศเหนือตามแนวถนนซอย ประมาณ ๑๓๐ เมตร พื้นที่ทุกแปลงทั้งฝั่งซ้ายและฝั่งขวาของซอยไปจนถึงถนนชัยพฤกษ์ จุด ๓

จากจุด ๓ ลงมาทางทิศใต้ตามแนวถนนชัยพฤกษ์ ประมาณ ๑๘๐ เมตร พื้นที่ทุกแปลงของถนนฝั่งโรงเรียนจนถึงปากซอยแจ้งวัฒนะ-ปากเกร็ด ๔ จุด ๑

๒๘.โรงเรียนวัดบางบัวทอง (โสภณวิทยานุเคราะห์)

ม.๓ ต.ท่าอิฐ อ.ปากเกร็ด จ.นนทบุรี



บริเวณที่ตั้งสถานศึกษา

- ทิศเหนือ วัดบางบัวทอง
- ทิศใต้ คลอง
- ทิศตะวันออก วัดบางบัวทอง
- ทิศตะวันตก คลองวัดบางบัวทอง

เขต Zoning

จุด ๑ เริ่มจากห้าแยกถนนโยธาธิการนนทบุรี แยกศาลเดี่ยว-วัดบางบัวทอง ไปทางทิศตะวันตกตามแนวเส้นตรงประมาณ ๑๕๐ เมตร พื้นที่ทุกแปลงจนถึงริมคลองบางบัวทอง จุด๒

จากจุด ๒ ลงมาทางทิศใต้ตามแนวคลองบางบัวทอง พื้นที่ทุกแปลงริมฝั่งคลองด้านที่ติดกับโรงเรียนจนถึงคลองเล็กๆ ที่แยกจากคลองบางบัวทอง จุด๓

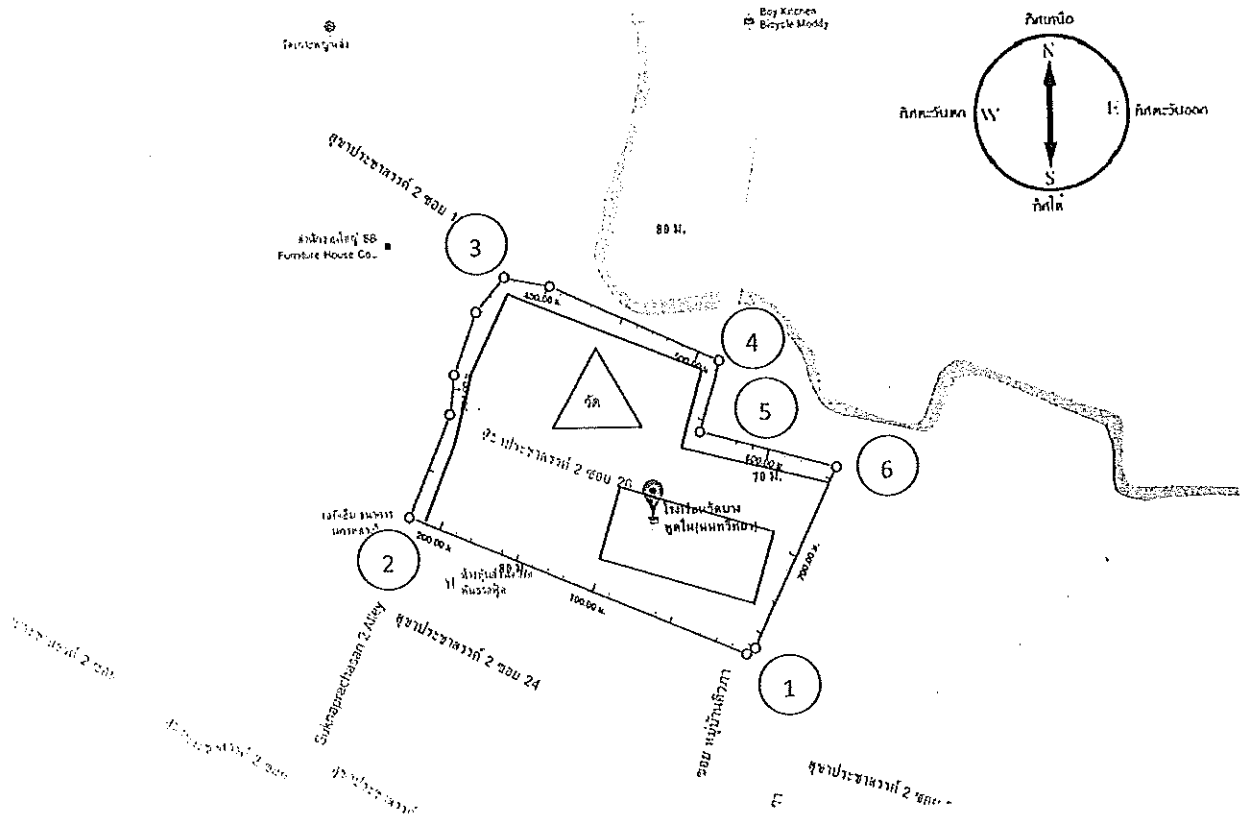
จากจุด ๓ ไปทางทิศตะวันออกตามแนวริมคลอง พื้นที่ทุกแปลงที่ติดกับฝั่งโรงเรียนไปจนถึงท้ายสุดของคลอง จุด๔

จากจุด ๔ ไปทางทิศตะวันออกตามแนวเส้นตรงประมาณ ๑๓๐ เมตร พื้นที่ทุกแปลงจนถึงถนนโยธาธิการนนทบุรี แยกศาลเดี่ยว-วัดบางบัวทอง จุด๕

จากจุด ๕ ไปทางทิศเหนือตามแนวถนนโยธาธิการนนทบุรี แยกศาลเดี่ยว-วัดบางบัวทอง พื้นที่ทุกแปลงฝั่งซ้ายฝั่งขวาของถนนจนถึงสุดของถนน จุด๑

๒๙. โรงเรียนวัดบางพูดใน (นนทบุรียา)

ม.๑ ต.ปากเกร็ด อ.ปากเกร็ด จ.นนทบุรี



บริเวณที่ตั้งสถานศึกษา

ทิศเหนือ	ติดวัดบางพูดนอก และวัดบางพูดใน
ทิศใต้	ติดหมู่บ้านศิวกา
ทิศตะวันออก	ติดชุมชนที่อยู่อาศัย
ทิศตะวันตก	ติดชุมชนที่อยู่อาศัย

เขต Zoning

จุด ๑ เริ่มจากท้ายซอยหมู่บ้านศิวกาไปทางทิศตะวันตกตามแนวท้ายซอยของหมู่บ้านศิวกาเป็นแนวขนานกับซอยสุขาประชาสรรค์ ๒ ซอย ๒๔ พื้นที่ทุกแปลงจนถึงซอยประชาสรรค์ ๒ จุด ๒

จากจุด ๒ ไปทางทิศเหนือตามแนวซอยประชาสรรค์ ๒ พื้นที่ทุกแปลงทั้งฝั่งซ้ายฝั่งขวาของซอยจนถึงโค้งของซอย จุด ๓

จากจุด ๓ ไปทางทิศตะวันออกเฉียงใต้ตามแนวซอยสุขาประชาสรรค์ ๒ พื้นที่ทุกแปลงฝั่งซ้ายฝั่งขวาของซอยจนถึงทางแยกของซอยสุขาประชาสรรค์ ๒ จุด ๔

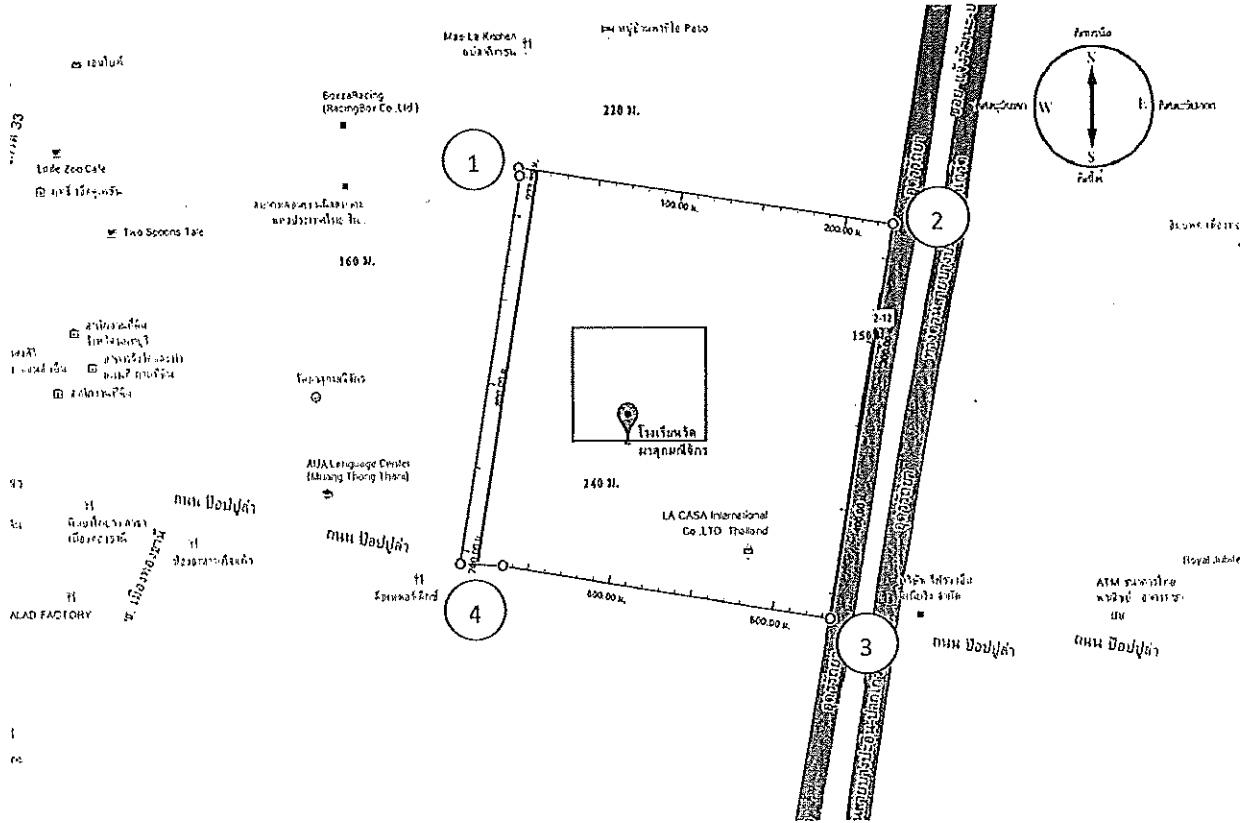
จากจุด ๔ ลงมาทางทิศใต้ตามแนวซอยสุขาประชาสรรค์ ๒ พื้นที่ทุกแปลงฝั่งซ้ายฝั่งขวาของซอยจนถึงทางแยกของซอย จุด ๕

จากจุด ๕ ไปทางทิศตะวันออกตามแนวซอยพื้นที่ทุกแปลงฝั่งซ้ายฝั่งขวาของซอยจนถึงทางโค้งของซอย จุด ๖

จากจุด ๖ ลงมาทางทิศใต้ประมาณ ๑๒๐ เมตร พื้นที่ทุกแปลงนี้ติดกับโรงเรียนจนถึงท้ายซอยหมู่บ้านศิวกา จุด ๑

๓๐. โรงเรียนวัดผาสุกมณีจักร

ม.๙ ต.บางพูด อ.ปากเกร็ด จ.นนทบุรี



บริเวณที่ตั้งสถานศึกษา

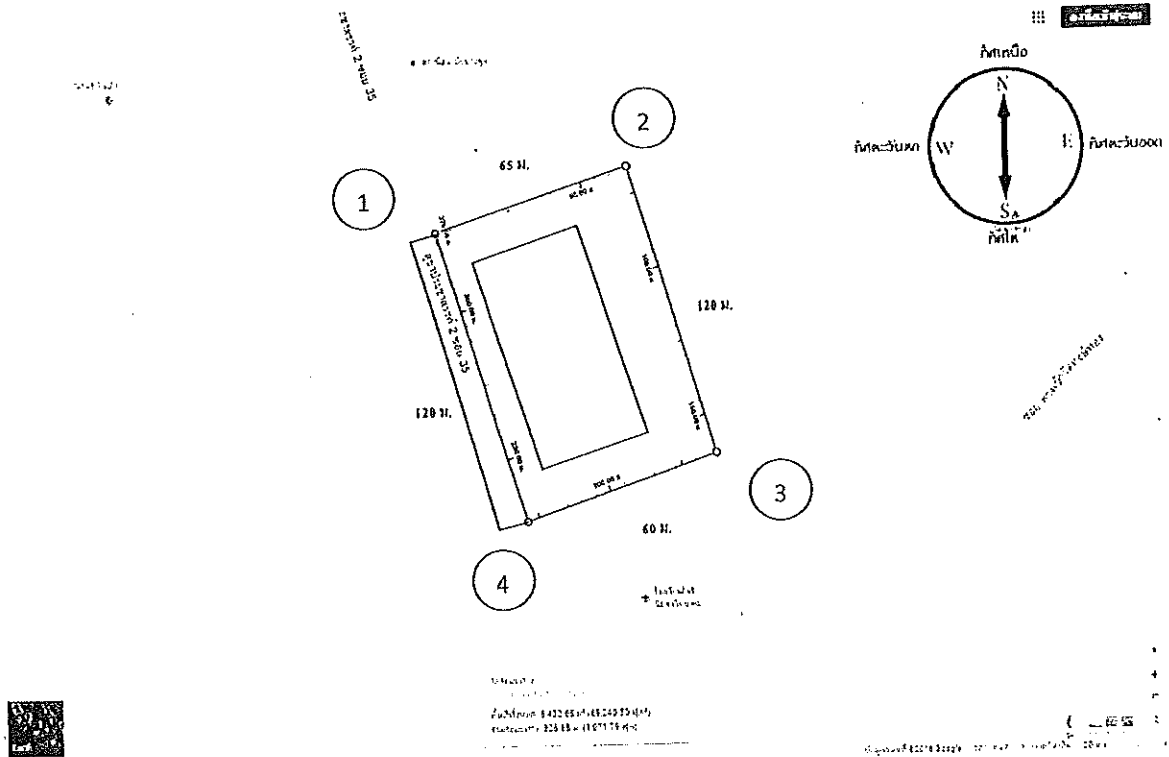
- ทิศเหนือ หมู่บ้านพาทิโอ
- ทิศใต้ ศูนย์สุขภาพผิววีซีไทยแลนด์ , ถนนปอปลู่
- ทิศตะวันออก ซอยแจ้งวัฒนะปากเกร็ด๓๙,ทางด่วนอุดรรัถยา
- ทิศตะวันตก วัดผาสุกมณีจักร

เขต Zoning

จุด ๑ เริ่มจากปากซอยหมู่บ้านเมืองทองธานีโครงการ๖ ซอยปัด ๑ ไปทางทิศตะวันออกตามแนวตรง ประมาณ ๒๐๐ เมตร พื้นที่ทุกแปลงจนถึงถนนซอยแจ้งวัฒนะปากเกร็ด ๓๙ จุด ๒ จากจุด ๒ ลงมาทางทิศใต้ตามแนวถนนซอยแจ้งวัฒนะปากเกร็ด๓๙ ประมาณ ๒๐๐ เมตร พื้นที่ทุกแปลง จนถึงวงเวียนถนนปอปลู่ จุด ๓ จากจุด ๓ ไปทางทิศตะวันตกตามแนวถนนปอปลู่ประมาณ ๒๔๐ เมตร พื้นที่ทุกแปลงฝั่งที่ติดกับโรงเรียนจนถึงทางแยก จุด ๔ จากจุด ๔ ขึ้นไปทางทิศเหนือตามแนวซอยประมาณ ๒๗๓ เมตร พื้นที่ทุกแปลงฝั่งซ้ายฝั่งขวาของซอย จนถึงปากซอยหมู่บ้านเมืองทองธานีโครงการ๖ ซอยปัด ๑ จุด ๑

๓๑.โรงเรียนวัดโพธิ์บ้านอ้อย (ทองดีวิทยานุสรณ์)

ม.๕ ต.บางพูด อ.ปากเกร็ด จ.นนทบุรี



บริเวณที่ตั้งสถานศึกษา

- ทิศเหนือ ศูนย์สุขภาพชุมชนตำบลบางพูด
- ทิศใต้ โรงเรียนโพธิ์นิมิตรวิทยาคม
- ทิศตะวันออก วัดหงษ์ทอง
- ทิศตะวันตก วัดโพธิ์บ้านอ้อย

เขต Zoning

จุด ๑ เริ่มจากรั้วโรงเรียนที่ติดกับถนนสุขาประชาสรรค์๒ ซอย๓๕ ไปทางทิศตะวันออกตามแนวรั้วโรงเรียน ประมาณ ๒๕ เมตร พื้นที่ทุกแปลงจนถึงจุด ๒

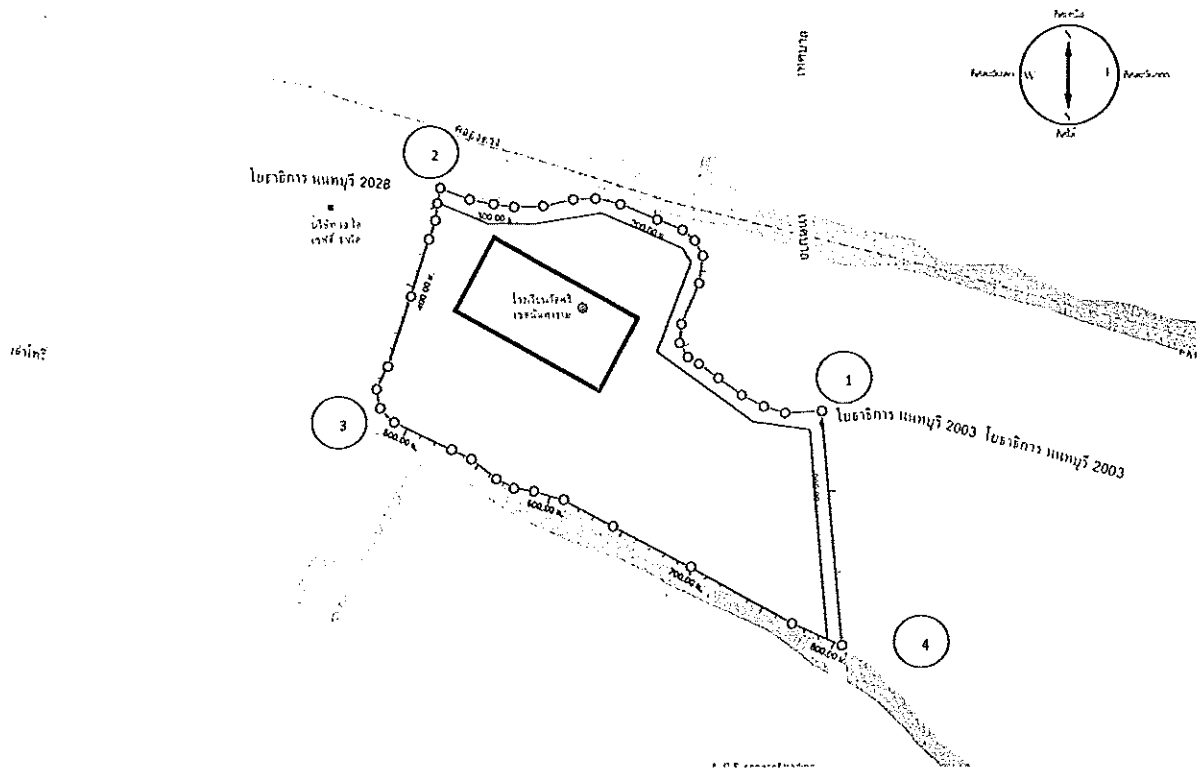
จากจุด ๒ ลงมาทางทิศใต้ขนานกับแนวรั้วโรงเรียนประมาณ ๑๒๐ เมตร พื้นที่ทุกแปลงจนถึงริมรั้วโรงเรียนอีกด้าน จุด๓

จากจุด ๓ มาทางทิศตะวันตกตามแนวรั้วโรงเรียนประมาณ ๖๐ เมตร พื้นที่ทุกแปลงจนถึงถนนสุขาประชาสรรค์๒ ซอย๓๕ จุด๔

จากจุด ๔ ไปทางทิศเหนือตามแนวถนนสุขาประชาสรรค์๒ ซอย๓๕ ประมาณ ๑๒๐ เมตร พื้นที่ทุกแปลงฝั่งซ้ายฝั่งขวาของถนนสุขาประชาสรรค์ ๒ ซอย ๓๕ จนถึงริมรั้วโรงเรียนอีกด้าน จุด๑

๓๒.โรงเรียนวัดศรีเขตนันทาราม

ม.๑๐ ต.คลองข่อย อ.ปากเกร็ด จ.นนทบุรี



บริเวณที่ตั้งสถานศึกษา

ทิศเหนือ	คลองตรง
ทิศใต้	คลองลำโพธิ์
ทิศตะวันออก	ถนนเทศบาล
ทิศตะวันตก	คลองลำโพธิ์

เขต Zoning

จุด ๑ เริ่มจากสี่แยกถนนโยธาธิการ ๒๐๐๓ กับถนนเทศบาลไปทางทิศตะวันตกตามแนวถนนโยธาธิการนนทบุรี ๒๐๒๘ พื้นที่ทุกแปลงฝั่งซ้ายฝั่งขวาของถนนจนถึงคลองลำโพ จุด ๒

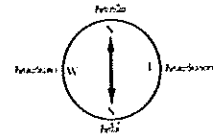
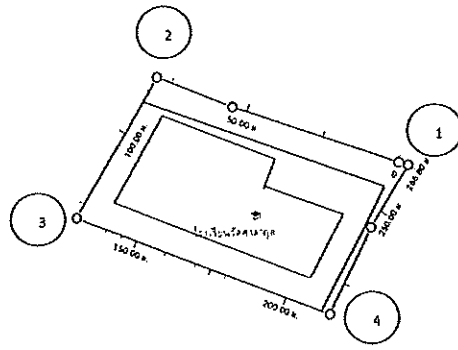
จากจุด ๒ ลงมาทางทิศใต้ตามแนวคลองลำโพธิ์ พื้นที่ทุกแปลงของคลองฝั่งที่ติดกับโรงเรียนจนถึงทางโค้งของคลอง จุด ๓

จากจุด ๓ ไปทางทิศตะวันออกเฉียงใต้ตามแนวคลองลำโพธิ์ พื้นที่ทุกแปลงของคลองฝั่งที่ติดกับโรงเรียนจนถึงถนนเทศบาล จุด ๔

จากจุด ๔ ไปทางทิศเหนือตามแนวถนนเทศบาล พื้นที่ทุกแปลงฝั่งซ้ายฝั่งขวาของถนนไปจนถึงสี่แยกของถนน จุด ๑

๓๓.โรงเรียนวัดศาลากุล

ม.๓ ต.เกาะเกร็ด อ.ปากเกร็ด จ.นนทบุรี



โรงเรียนวัดศาลากุล

H
โรงเรียนวัดศาลากุล
ถนนวัดศาลากุล

บริเวณที่ตั้งสถานศึกษา

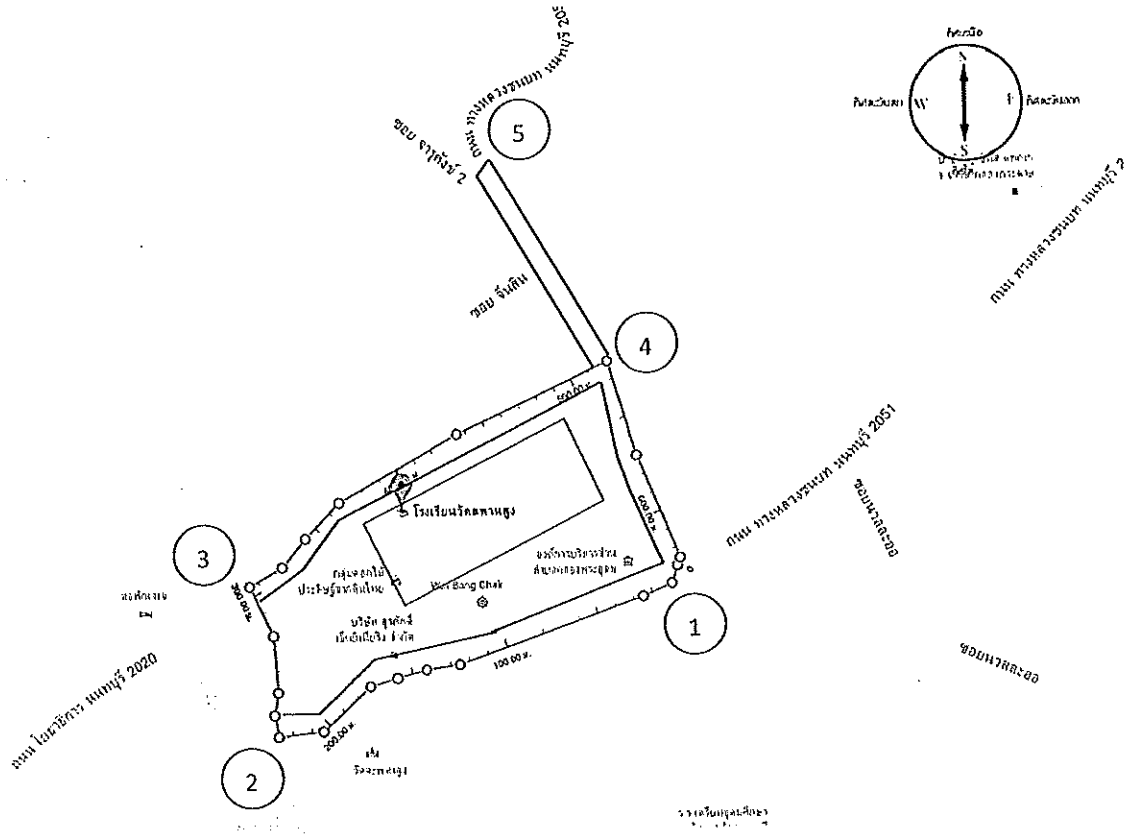
ทิศเหนือ	ติดถนนสาธารณะเกาะเกร็ด
ทิศใต้	สวนของชาวบ้าน
ทิศตะวันออก	วัดศาลากุล
ทิศตะวันตก	สวนของชาวบ้าน

เขต Zoning

- จุด ๑ เริ่มจากปากซอยทางเข้าวัดศาลากุลไปทางทิศตะวันตกตามแนวถนน ประมาณ ๘๐ เมตร พื้นที่ทุกแปลงฝั่งซ้ายฝั่งขวาของถนนไปจนถึงแนวรั้วโรงเรียน จุด๒
- จากจุด ๒ ลงมาทางทิศใต้ตามแนวรั้วโรงเรียนมาประมาณ ๕๐ เมตร พื้นที่ทุกแปลงฝั่งซ้ายฝั่งขวาจนถึงด้านหลังโรงเรียน จุด๓
- จากจุด ๓ ไปทางทิศตะวันออกตามแนวด้านหลังโรงเรียน ประมาณ ๗๐ เมตร พื้นที่ทุกแปลงฝั่งซ้ายฝั่งขวาจนถึงแนวเขตวัด จุด๔
- จากจุด ๔ ไปทางทิศเหนือตามแนวถนนซอยเข้าวัดศาลากุล พื้นที่ทุกแปลงฝั่งซ้ายฝั่งขวาของซอยจนถึงถนน จุด๑

๓๕. โรงเรียนวัดสะพานสูง (รถไฟฟ้าสาย ๒)

ม.๓ ต.คลองพระอุดม อ.ปากเกร็ด จ.นนทบุรี



บริเวณที่ตั้งสถานศึกษา

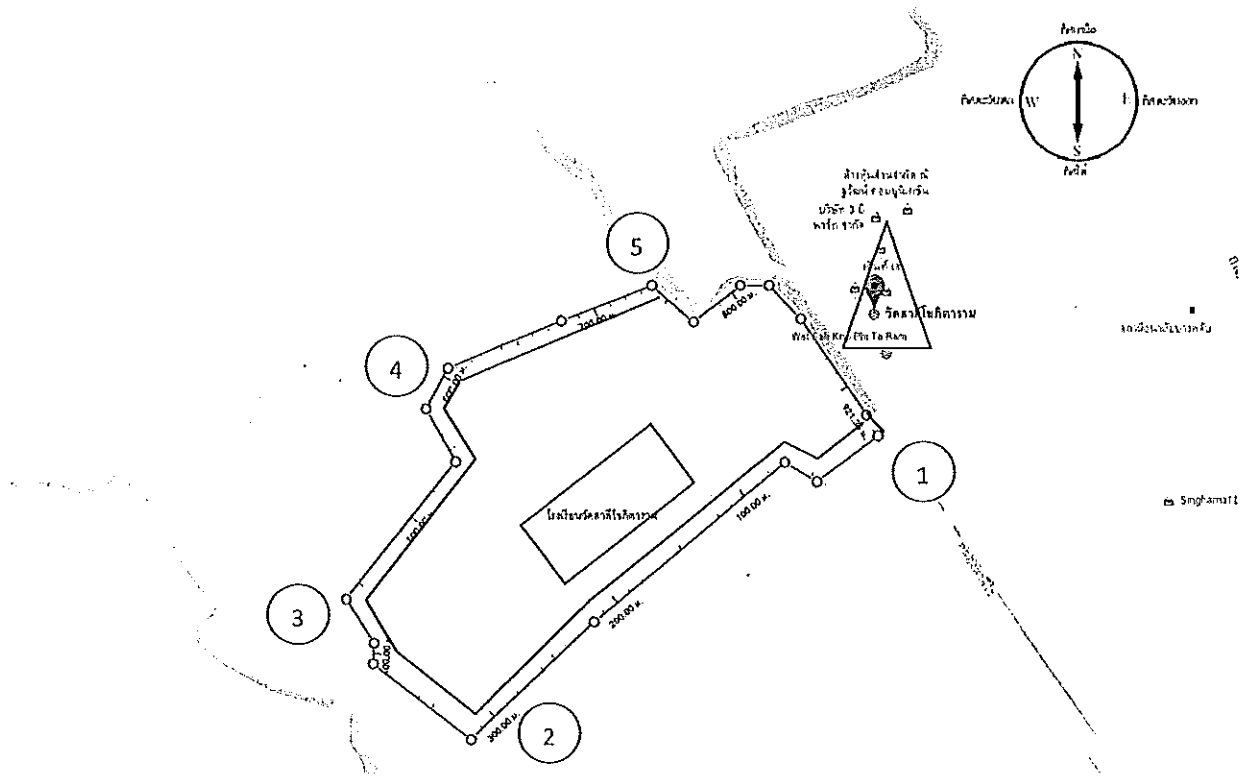
- ทิศเหนือ ติดถนนโยธาธิการ นนทบุรี ๒๐๒๐
- ทิศใต้ ติดวัดสะพานสูง
- ทิศตะวันออก ติดถนนทางหลวงชนบท นนทบุรี ๒๐๕๑
- ทิศตะวันตก ติดวัดสะพานสูงและคลองพระอุดม

เขต Zoning

จุด ๑ เริ่มจากถนนทางเข้าวัดสะพานสูง ไปทางทิศตะวันตกตามแนวถนนประมาณ ๒๑๐ เมตร พื้นที่ทุกแปลงทั้งฝั่งซ้ายและฝั่งขวาของถนนไป จนถึงริมคลองพระอุดม จุด ๒ จากจุด ๒ ไปทางทิศเหนือตามแนวคลองพระอุดม พื้นที่ทุกแปลงริมคลองฝั่งที่ติดกับโรงเรียนไปจนถึงถนนโยธาธิการนนทบุรี ๒๐๒๐ จุด ๓ จากจุด ๓ ไปทางทิศตะวันออกตามแนวถนนโยธาธิการ นนทบุรี ๒๐๒๐ ประมาณ ๒๑๐ เมตร พื้นที่ทุกแปลงฝั่งซ้ายและฝั่งขวาของถนน จนถึงถนนทางหลวงชนบทนนทบุรี ๒๐๕๑ จุด ๔ จากจุด ๔ ลงมาทางทิศใต้ตามแนวถนนทางหลวงชนบท นนทบุรี ๒๐๕๑ ประมาณ ๑๐๐ เมตร พื้นที่ทุกแปลงฝั่งซ้ายและฝั่งขวาของถนน จนถึงปากทางเข้าวัดสะพานสูง จุด ๑ จากจุด ๔ ลงมาทางทิศเหนือตามแนวถนนทางหลวงชนบท นนทบุรี ๒๐๕๑ ประมาณ ๑๑๐ เมตร พื้นที่ทุกแปลงฝั่งซ้ายฝั่งขวาของถนน จนถึงปากทางเข้าซอยจาร์คิงซ์ ๒ จุด ๕

๓๖.โรงเรียนวัดสาลิโฆภิตาราม

ม.๓ ต.บางพลับ อ.ปากเกร็ด จ.นนทบุรี



บริเวณที่ตั้งสถานศึกษา

ทิศเหนือ	คลองสาลิโฆ
ทิศใต้	ติดถนนโยธาธิการนนทบุรี ทองอ่อน หมู่ที่ ๓
ทิศตะวันออก	คลองสาลิโฆ วัดสาลิโฆ
ทิศตะวันตก	ชุมชน

เขต Zoning

จุด ๑ เริ่มจากถนนซอยที่ติดกับคลองสาลิโฆ ลงมาทางทิศตะวันตกเฉียงใต้ พื้นที่ทุกแปลงทั้งฝั่งซ้ายและฝั่งขวาของถนนซอย จุด ๒

จากจุด ๒ ไปทางทิศเหนือตามถนนซอย พื้นที่ทุกแปลงทั้งฝั่งซ้ายฝั่งขวาของถนนซอยจนถึงทางโค้งของซอย จุด ๓

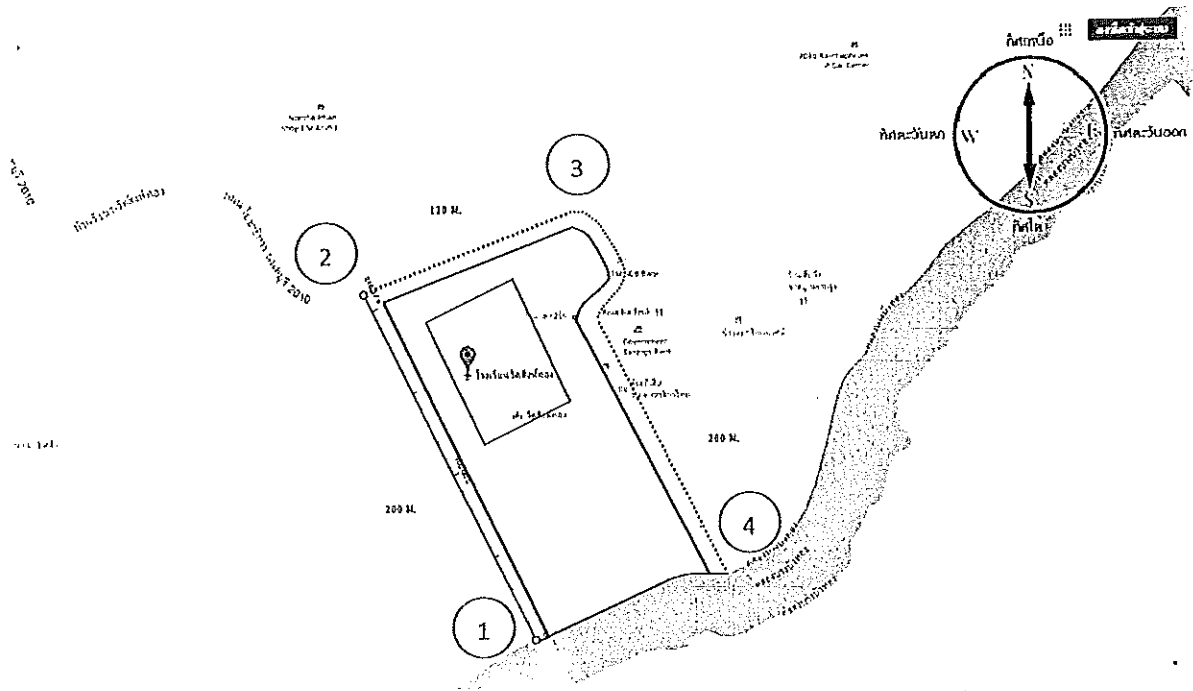
จากจุด ๓ ไปทางทิศตะวันออกเฉียงเหนือตามแนวถนนซอย พื้นที่ทุกแปลงฝั่งซ้ายฝั่งขวาของถนนซอยจนถึงทางแยกของถนนซอย จุด ๔

จากจุด ๔ ไปทางทิศตะวันออกตามแนวแยกของถนนซอยด้านที่แยกไปทางคลองสาลิโฆ พื้นที่ทุกแปลงฝั่งซ้ายฝั่งขวาของถนนซอยจนถึงริมคลองสาลิโฆ จุด ๕

จากจุด ๕ ลงมาทางทิศใต้ตามแนวริมคลองสาลิโฆ พื้นที่ทุกแปลงฝั่งที่ติดกับโรงเรียนจนถึงถนนซอย จุด ๑

๓๗. โรงเรียนวัดสิงห์ทอง

ม.๒ ต.อ้อมเกร็ด อ.ปากเกร็ด จ.นนทบุรี



บริเวณที่ตั้งสถานศึกษา

ทิศเหนือ	ติดถนนโยธาธิการ นนทบุรี ๒๐๑๐
ทิศใต้	ติดวัดสิงห์ทอง
ทิศตะวันออก	ติดวัดสิงห์ทอง
ทิศตะวันตก	ติดถนนโยธาธิการ นนทบุรี ๒๐๑๐

เขต Zoning

จุด ๑ เริ่มจากริมคลองบางบัวทองไปทางทิศเหนือตามถนนโยธาธิการ นนทบุรี ๒๐๑๐ ประมาณ ๒๐๐ เมตร พื้นที่ทุกแปลงทั้งฝั่งซ้ายและฝั่งขวาของถนนจนถึงสามแยกแรก จุด ๒

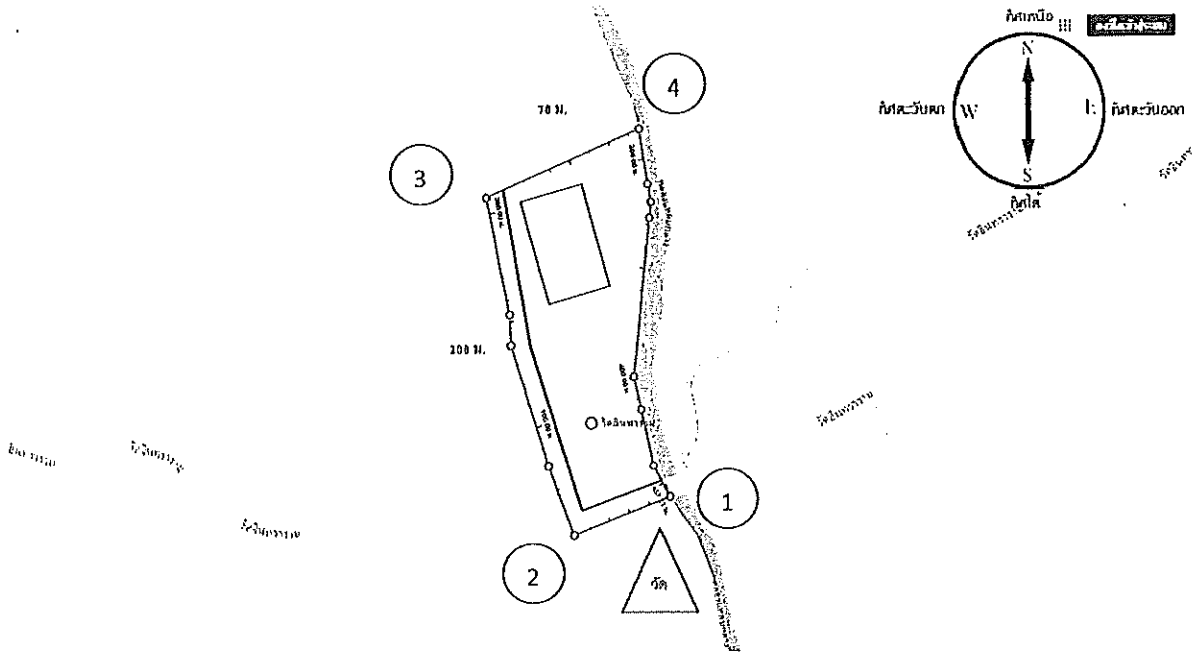
จากจุด ๒ ไปทางทิศตะวันออกของถนนโยธาธิการ นนทบุรี ๒๐๑๐ ประมาณ ๑๒๐ เมตร พื้นที่ทุกแปลงทั้งฝั่งซ้ายและฝั่งขวาของถนนจนถึงหัวมุมโค้งของถนน จุด ๓

จากจุด ๓ ลงมาทางทิศใต้ ตามซอยประมาณ ๒๐๐ เมตร พื้นที่ทุกแปลงทั้งฝั่งซ้ายฝั่งขวาของซอยจนถึงริมคลองบางบัวทอง จุด ๔

จากจุด ๔ ไปทางทิศตะวันตกของคลองบางบัวทอง พื้นที่ทุกแปลงของริมคลองบางบัวทองฝั่งที่ติดกับวัดบางบัวทองจนถึงถนนโยธาธิการ นนทบุรี ๒๐๑๐ จุด ๑

๓๘. โรงเรียนวัดอินทาราม(สงฆ์วนอุทิศ)

ม.๑ ต.คลองพระอุดม อ.ปากเกร็ด จ.นนทบุรี



บริเวณที่ตั้งสถานศึกษา

ทิศเหนือ	ติดหมู่บ้านคชาแกรนด์
ทิศใต้	ติดวัดอินทาราม
ทิศตะวันออก	ติดคลองแหลมกลาง หมู่บ้านแหลมเหนือ
ทิศตะวันตก	ติดวัดอินทาราม หมู่บ้านแหลมกลาง

เขต Zoning

จุด ๑ เริ่มจากคลองแหลมกลางไปทางทิศตะวันตกตามแนวซอยวัดอินทาราม พื้นที่ทุกแปลงทั้งฝั่งซ้ายและฝั่งขวา จนถึงสามแยกของซอยวัดอินทาราม จุด ๒

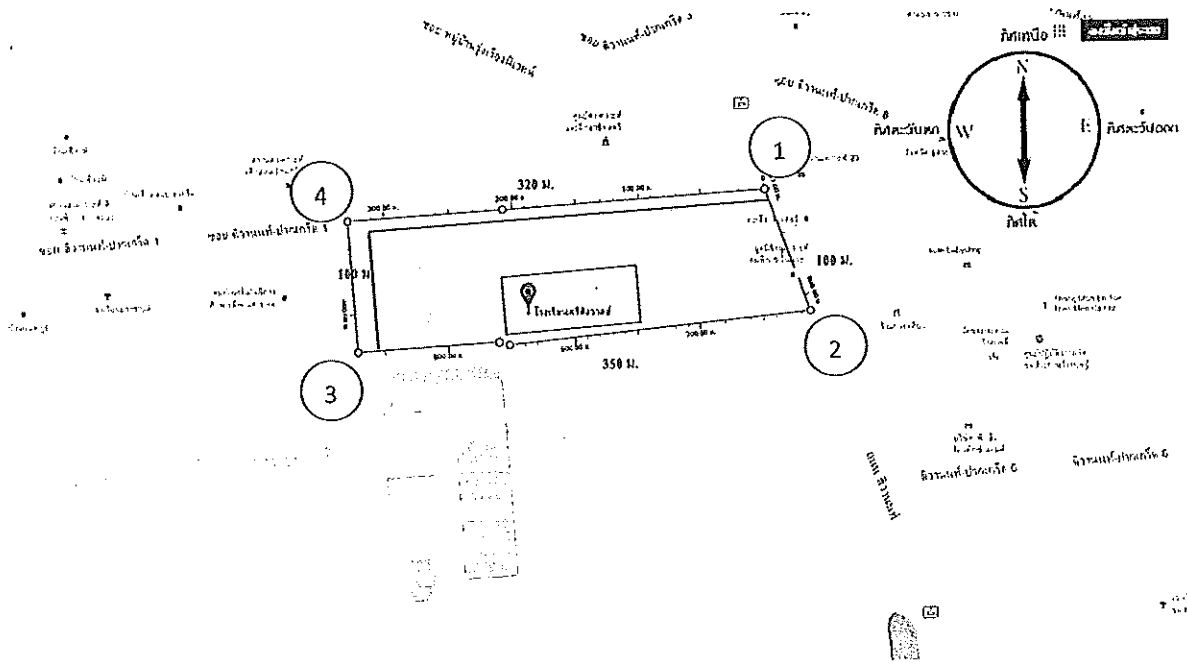
จากจุด ๒ ไปทางทิศเหนือ ประมาณ ๒๐๐ เมตร พื้นที่ทุกแปลงทั้งฝั่งซ้ายและฝั่งขวาจนถึงสามแยกแรก จุด ๓

จากจุด ๓ ไปทางทิศตะวันออก ประมาณ ๗๐ เมตร พื้นที่ทุกแปลงทั้งฝั่งซ้ายและฝั่งขวาจนถึงริมคลองแหลมกลาง จุด ๔

จากจุด ๔ ลงมาทางทิศใต้ตามแนวคลองแหลมกลาง พื้นที่ทุกแปลงฝั่งที่ติดกับโรงเรียนจนถึงซอยวัดอินทาราม จุด ๑

๓๙. โรงเรียนศรีสังวาลย์

ม.๑ ต.บางตลาด อ.ปากเกร็ด จ.นนทบุรี



บริเวณที่ตั้งสถานศึกษา

- | | |
|-------------|--|
| ทิศเหนือ | ติดซอยติวานนท์-ปากเกร็ด ๑ |
| ทิศใต้ | ติดกรมชลประทาน |
| ทิศตะวันออก | ติดถนนติวานนท์, มูลนิธิอนุเคราะห์คนพิการ |
| ทิศตะวันตก | ติดศูนย์เทคโนโลยีการศึกษาเพื่อคนตาบอด |

เขต Zoning

จุด ๑ เริ่มจากปากซอยติวานนท์-ปากเกร็ด ๑ ลงมาทางทิศใต้ตามแนวถนนติวานนท์ ประมาณ ๑๐๐ เมตร พื้นที่ทุกแปลงของถนนติวานนท์ฝั่งโรงเรียนศรีสังวาลย์จนถึงมูลนิธิอนุเคราะห์คนพิการ จุด ๒

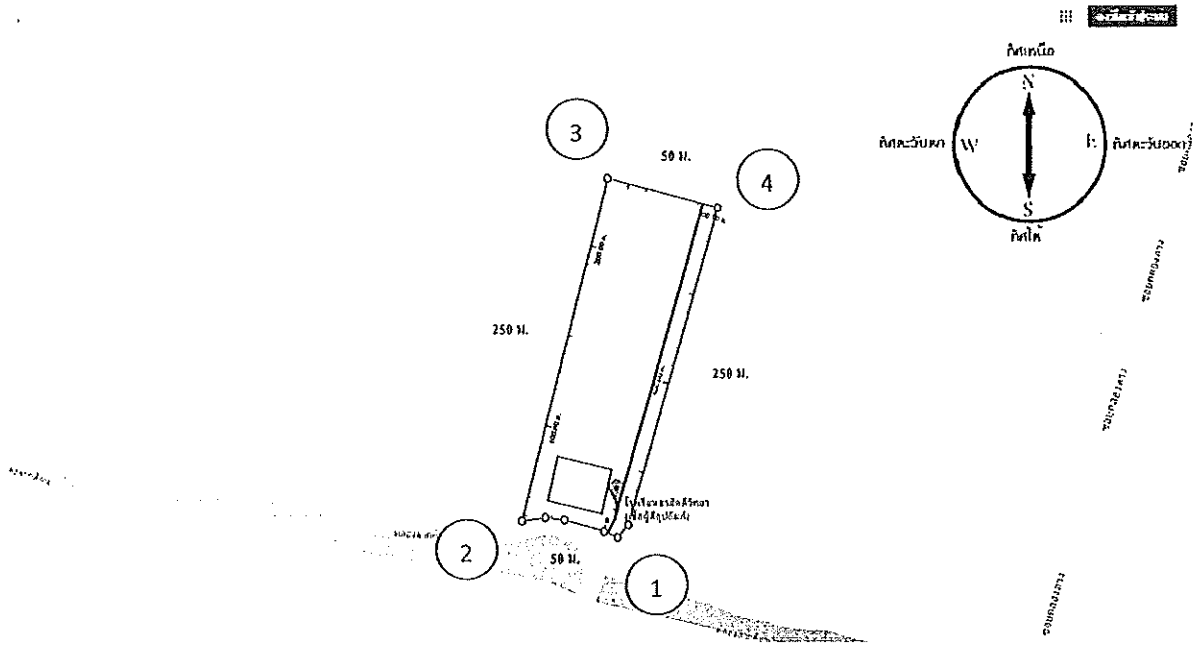
จากจุด ๒ ไปทางทิศตะวันตกตามแนวซอย พื้นที่ทุกแปลงทั้งฝั่งซ้ายและฝั่งขวาจนถึงสามแยกแรกของซอย จนถึงจุด ๓

จากจุด ๓ ไปทางทิศเหนือ ประมาณ ๑๐๐ เมตร พื้นที่ทุกแปลงทั้งฝั่งซ้ายและฝั่งขวาจนถึงซอยติวานนท์-ปากเกร็ด ๑ จุด ๔

จากจุด ๔ ไปทางทิศตะวันออกตามแนวซอยติวานนท์-ปากเกร็ด ๑ พื้นที่ทุกแปลงทั้งฝั่งซ้ายและฝั่งขวาของซอยจนถึงถนนติวานนท์ จุด ๑

๔๐. โรงเรียนสามัคคีวิทยา(เขื่อนผู้ดีอุปถัมภ์)

ม.๑๑ ต.คลองข่อย อ.ปากเกร็ด จ.นนทบุรี



บริเวณที่ตั้งสถานศึกษา

ทิศเหนือ	ซอยขุนพินิจ๓, จังหวัดปทุมธานี
ทิศใต้	คลองลากม้อน
ทิศตะวันออก	ซอยคลองตรง
ทิศตะวันตก	คลอง, หมู่บ้านสหพัฒนา

เขต Zoning

จุด ๑ เริ่มจากปากซอยทางเข้าโรงเรียนด้านที่ติดกับคลองลากม้อนไปทางทิศตะวันตกตามแนวถนนริมคลองประมาณ ๕๐ เมตร พื้นที่ทุกแปลงฝั่งที่ติดกับโรงเรียนจนถึงริมคลอง จุด๒

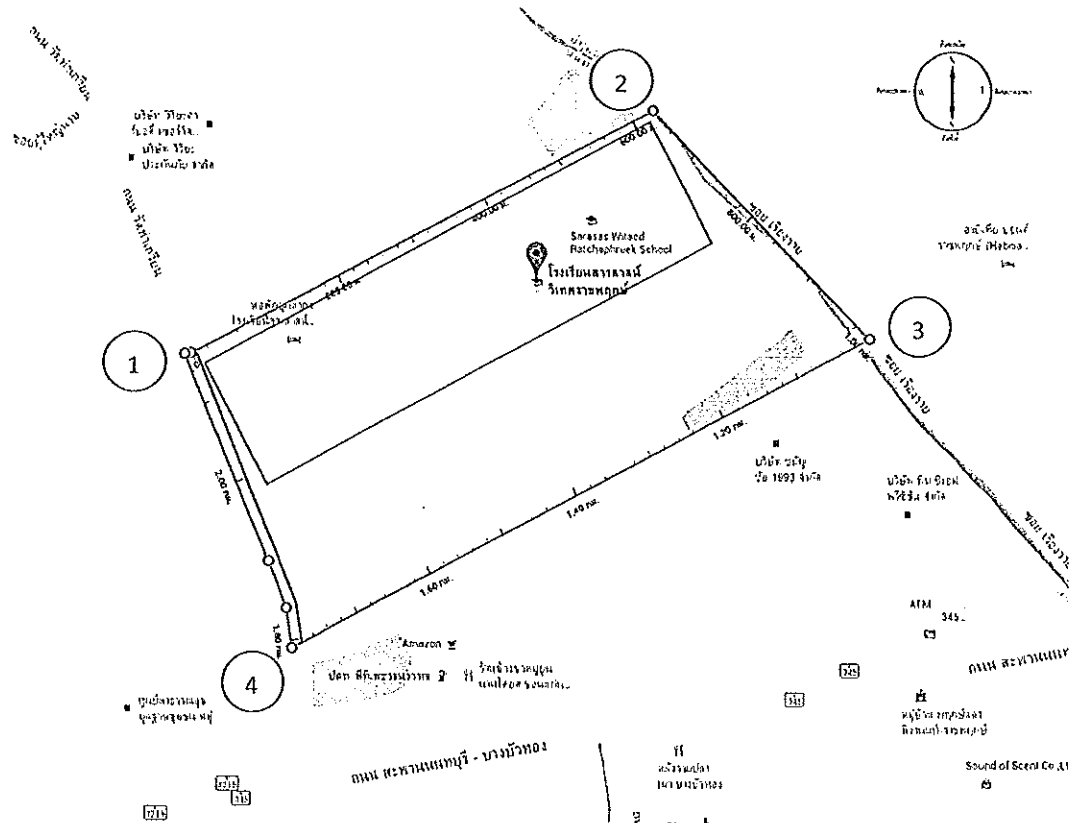
จากจุด ๒ ขึ้นไปทางทิศเหนือตามแนวคลองเล็กๆ ประมาณ ๒๕๐ เมตร พื้นที่ทุกแปลงฝั่งโรงเรียนจนถึงสุดรั้วโรงเรียน จุด๓

จากจุด ๓ ไปทางทิศตะวันออกตามแนวรั้วโรงเรียนประมาณ ๕๐ เมตร พื้นที่ทุกแปลงฝั่งโรงเรียนจนถึงท้ายซอยทางเข้าโรงเรียน จุด๔

จากจุด ๔ ลงมาทางทิศใต้ตามแนวซอยทางเข้าโรงเรียนประมาณ ๒๕๐ เมตร พื้นที่ทุกแปลงฝั่งซ้ายฝั่งขวาของซอยจนถึงถนนริมคลองลากม้อน จุด๑

๔๑. โรงเรียนสารสาสน์วิเทศราชพฤกษ์

ม.๑ ต.บางตะไนย์ อ.ปากเกร็ด จ.นนทบุรี



บริเวณที่ตั้งสถานศึกษา

ทิศเหนือ	คลองบางตะไนย์
ทิศใต้	ถนนสะพานนนทบุรี-บางบัวทอง
ทิศตะวันออก	คลองบางตะไนย์
ทิศตะวันตก	ถนนวัดท่าเกวียน

เขต Zoning

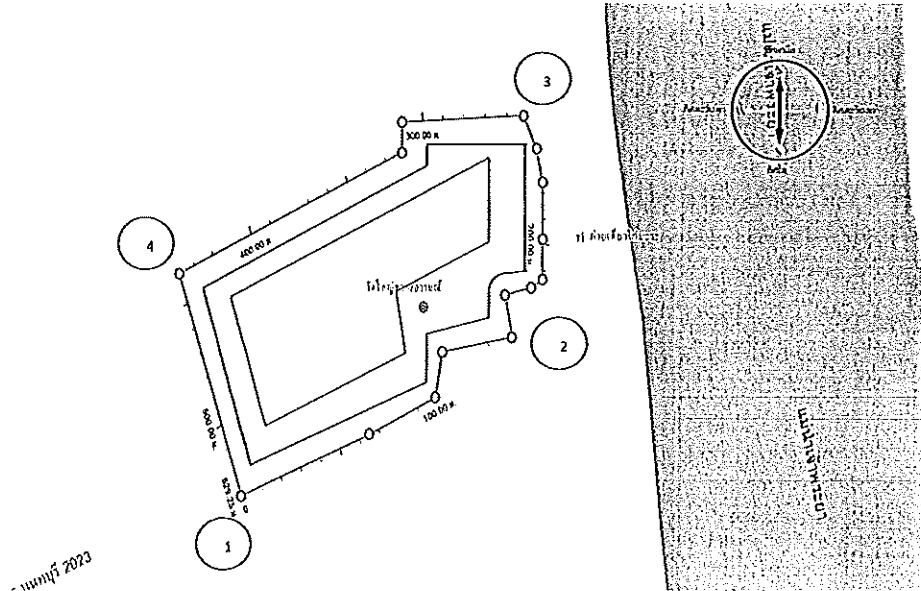
จุด ๑ เริ่มจากถนนวัดท่าเกวียน ไปทางทิศตะวันออกตามแนวรั้วของโรงเรียน พื้นที่ทุกแปลงจนถึง คลองบางตะไนย์ จุด ๒

จากจุด ๒ ไปทางทิศตะวันออกเฉียงใต้ตามแนวคลองประมาณ ๓๗๕ เมตร พื้นที่ทุกแปลงจนถึงจุด ๓ จากจุด ๓ มาทางทิศตะวันตกเฉียงใต้ตามแนวเส้นตรงตัดกับถนนทางเข้าโรงเรียนที่แยกมาจากถนน สะพานนนทบุรี-บางบัวทอง(๓๔๕) ประมาณ ๗๔๕ เมตร พื้นที่ทุกแปลงฝั่งที่ติดกับโรงเรียน จนถึง จุด ๔

จากจุด ๔ ไปทางทิศเหนือตามแนวถนนวัดท่าเกวียนประมาณ ๒๗๐ เมตร พื้นที่ทุกแปลงฝั่งซ้ายฝั่ง ขวาของถนนจนถึงริมรั้วโรงเรียน จุด ๑

๔๒. โรงเรียนวัดใหญ่สว่างอารมณ์ (สโสมสรสหมิตรอุทิศ)

ม.๒ ต.อ้อมเกร็ด อ.ปากเกร็ด จ.นนทบุรี



บริเวณที่ตั้งสถานศึกษา

ทิศเหนือ	ชุมชนอยู่อาศัย
ทิศใต้	วัดใหญ่สว่างอารมณ์
ทิศตะวันออก	วัดใหญ่สว่างอารมณ์
ทิศตะวันตก	ชุมชนอยู่อาศัย

เขต Zoning

จุด ๑ เริ่มจากสี่แยกของซอยโยธาธิการ ๒๐๒๓ ที่ตัดกับซอยหน้าวัดหน้าโรงเรียน ไปทางทิศตะวันออก ตามแนวซอยพื้นที่ทุกแปลงฝั่งซ้ายฝั่งขวาของซอย ไปจนถึงสามแยกของซอย จุด ๒

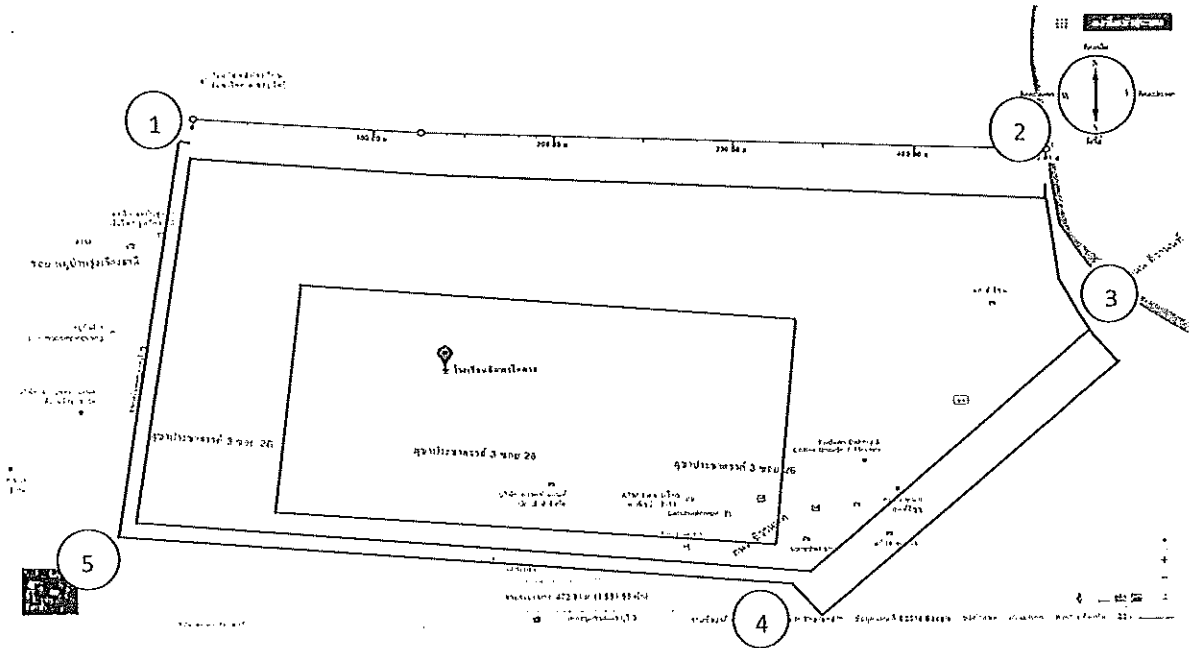
จากจุด ๒ ไปทางทิศเหนือตามแนวซอยพื้นที่ทุกแปลงฝั่งซ้ายฝั่งขวาของซอยจนถึงแนวรั้วโรงเรียน จุด ๓

จากจุด ๓ มาทางทิศตะวันตกตามแนวรั้วโรงเรียน ประมาณ ๑๘๒ เมตร พื้นที่ทุกแปลงฝั่งซ้ายฝั่งขวา จนถึงทางโค้งของซอยโยธาธิการ ๒๐๒๓ จุด ๔

จากจุด ๔ ลงมาทางทิศใต้ตามแนวซอยโยธาธิการ ๒๐๒๓ พื้นที่ทุกแปลงฝั่งซ้ายขวาของซอย จนถึงซอย ทางเข้าวัดใหญ่สว่างอารมณ์ จุด ๑

๔๓.โรงเรียนอัมพรไพศาล

ม.๒ ต.บางพูด อ.ปากเกร็ด จ.นนทบุรี



บริเวณที่ตั้งสถานศึกษา

ทิศเหนือ	หมู่บ้านติวานนท์
ทิศใต้	ติดถนนติวานนท์ และคลองบางพิง
ทิศตะวันออก	ถนนสุขาประชาสรรค์ ๓
ทิศตะวันตก	สุขาประชาสรรค์ ๓ ซอย ๒๖

เขต Zoning

จุด ๑ จากป้อมแก๊สหลังโรงเรียนอัมพรไพศาลซอยวัดกู่ไปทางทิศตะวันออก ตามแนวถนนซอยประมาณ ๔๗๒ เมตร พื้นที่ทุกแปลงทั้งฝั่งซ้ายและฝั่งขวาของถนนซอยจนมาถึงคลองบางพิง จุด ๒

จากจุด ๒ ลงมาทางทิศใต้ตามแนวคลองบางพิง พื้นที่ทุกแปลงเฉพาะฝั่งโรงเรียนไปจนถึงถนนติวานนท์

จุด ๓

จากจุด ๓ ลงมาทางทิศตะวันตกเฉียงใต้ตามแนวถนนติวานนท์ พื้นที่ทุกแปลงทั้งฝั่งซ้ายและฝั่งขวาของถนน มาจนถึงปากซอยสุขาประชาสรรค์ ๓ ซอย ๒๖ จุด ๔

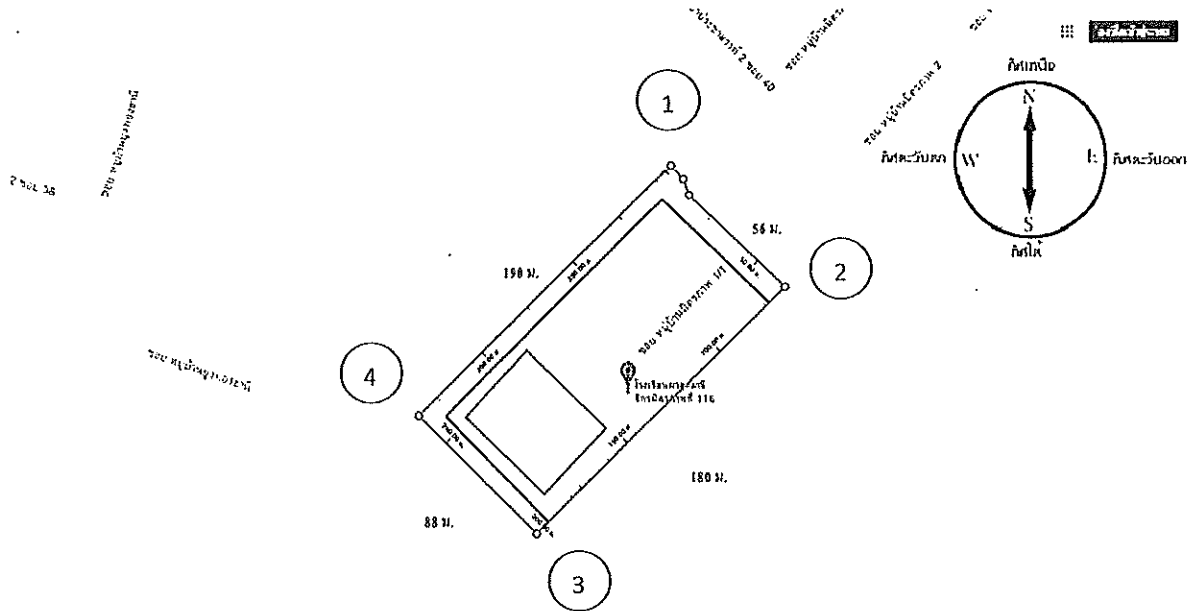
จากจุด ๔ ปากซอยสุขาประชาสรรค์ ๓ ซอย ๒๖ ไปทางทิศตะวันตกตามแนวซอยสุขาประชาสรรค์ ๓ ซอย ๒๖ พื้นที่ทุกแปลงทั้งฝั่งซ้ายและฝั่งขวาของซอย ไปจนถึงถนนสุขาประชาสรรค์ ๓ จุด ๕

จากจุด ๕ ไปทางทิศเหนือตามแนวถนนสุขาประชาสรรค์ ๓ พื้นที่ทุกแปลงฝั่งซ้ายฝั่งขวาของถนน จนถึงปากซอยวัดกู่ จุด ๑

จากจุด ๕ จุดติดซอยสุขาประชาสรรค์ ๓ ซอย ๒๖ กับถนนสุขาประชาสรรค์ ๓ ทางทิศเหนือ ตามแนวถนนสุขาประชาสรรค์ ๓ พื้นที่ทุกแปลงทั้งฝั่งซ้ายและฝั่งขวาของถนนสุขาประชาสรรค์ จนถึงป้อมแก๊สหลังโรงเรียนอัมพรไพศาล จนถึงจุด ๑

๔๔. โรงเรียนผาสุกมณีจักรมิตรภาพที่ ๑๑๖

ม.๖ ต.บางพูด อ.ปากเกร็ด



บริเวณที่ตั้งสถานศึกษา

ทิศเหนือ	หมู่บ้านมิตรภาพ ๒
ทิศใต้	หมู่บ้านสิทธิธรรมย์
ทิศตะวันออก	พื้นที่ว่าง, ที่อยู่อาศัย
ทิศตะวันตก	หมู่บ้านยูงทองธานี

เขต Zoning

จุด ๑ เริ่มจากโค้งซอยหมู่บ้านมิตรภาพ๑/๑ มาทางทิศตะวันออกเฉียงใต้ตามแนวซอยประมาณ ๕๖ เมตร พื้นที่ทุกแปลงฝั่งซ้ายฝั่งขวาของซอยจนถึงรั้วโรงเรียน จุด๒

จากจุด ๒ ลงมาทางทิศใต้ตามแนวรั้วโรงเรียนประมาณ ๑๘๐ เมตร พื้นที่ทุกแปลงฝั่งโรงเรียนจนถึงรั้วท้ายโรงเรียน จุด๓

จากจุด ๓ ไปทางทิศตะวันตกเฉียงเหนือตามแนวรั้วโรงเรียนประมาณ ๘๘ เมตร พื้นที่ทุกแปลงฝั่งซ้ายฝั่งขวาจนถึงแนวรั้วโรงเรียน จุด๔

จากจุด ๔ ไปทางทิศตะวันออกเฉียงเหนือประมาณ ๑๙๐ เมตร พื้นที่ทุกแปลงฝั่งซ้ายฝั่งขวาจนถึงทางโค้งของซอยหมู่บ้านมิตรภาพ๑/๑ จุด๑