

# ตารางผลวิเคราะห์คุณภาพน้ำ

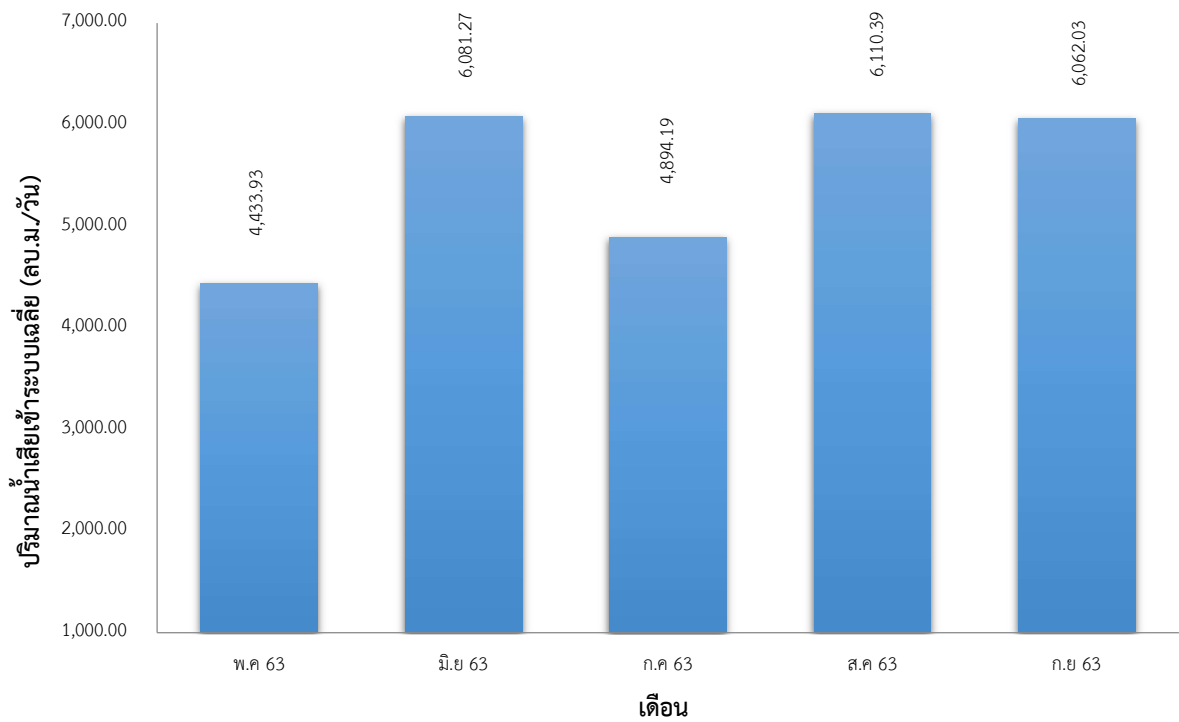
## โรงปรับปรุงคุณภาพน้ำ เทศบาลนครปากเกร็ด ประจำปีงบประมาณ 2563

ผลการวิเคราะห์คุณภาพน้ำก่อนเข้าระบบบำบัดน้ำเสีย (Influent) และน้ำทิ้งหลังผ่านการบำบัดน้ำเสีย (Effluent)

พารามิเตอร์	หน่วย	พ.ค.		มิ.ย.		ก.ค.		ส.ค.		ก.ย.		มาตรฐาน คุณภาพน้ำทิ้ง*
		น้ำเข้า	น้ำทิ้ง	น้ำเข้า	น้ำทิ้ง	น้ำเข้า	น้ำทิ้ง	น้ำเข้า	น้ำทิ้ง	น้ำเข้า	น้ำทิ้ง	
ปริมาณน้ำเข้าเฉลี่ย	ลบ.ม./วัน	4,433.93	-	6,081.27	-	4,894.19	-	6,110.39	-	6,062.03	-	-
ค่าความเป็นกรด-ด่าง (pH)	-	7.13	7.35	7.2	7.4	7.4	7.5	7.2	7.3	7.2	7.4	5.5-9.0
บีโอดี (Biochemical Oxygen Demand)	มก./ล.	24.98	6.17	22.8	6.4	21.0	7.5	14.7	6.2	21.2	6.1	≤20
สารแขวนลอย (Suspended Solids)	มก./ล.	79.1	5.48	39.1	5.3	58.2	5.9	31.1	5.1	46.5	5.6	≤30
น้ำมันและไขมัน (Fat, Oil&Grease)	มก./ล.	12.3	3.3	11.5	1.5	11.0	1.8	11.5	1.8	10.6	1.3	≤5
ไนโตรเจนทั้งหมด (Total Nitrogen)	มก./ล.	24.5	7.4	20.5	7.4	22.7	7.1	20.4	6.5	20.0	6.4	≤20
ฟอสฟอรัสทั้งหมด (Total Phosphorus)	มก./ล.	3.782	1.440	1.991	1.232	3.310	1.220	1.929	0.680	2.208	1.212	≤2
ประสิทธิภาพในการบำบัด	%	93.78		71.93		78.49		67.46		77.62		-

\* มาตรฐานควบคุมการระบายน้ำทิ้งจากระบบบำบัดน้ำเสียรวมของชุมชน ตามประกาศกระทรวงทรัพยากรธรรมชาติและสิ่งแวดล้อม ราชกิจจานุเบกษา เล่มที่ 127 ตอนพิเศษ 969 ลงวันที่ 2 มิถุนายน 2553

ปริมาณน้ำเสียเข้าระบบเฉลี่ยรายเดือน  
ระหว่างเดือนพฤษภาคม 2563 - เดือนกันยายน 2563



กราฟแสดงปริมาณน้ำเสียเข้าระบบเฉลี่ยรายเดือน (พ.ค.๖๓ - ก.ย.๖๓)

ปริมาณน้ำเสียเข้าระบบเฉลี่ยระหว่างเดือนพฤษภาคม - เดือนกันยายน ๒๕๖๓ (๕ เดือน) มีค่าเฉลี่ยเท่ากับ ๕,๕๑๖.๓๖ ลูกบาศก์เมตรต่อวัน