



บันทึกข้อความ

ส่วนราชการ งานป้องกันและควบคุมโรคติดต่อ ฝ่ายบริการสาธารณสุข กองสาธารณสุขฯ โทร. ๐ ๒๕๕๔ ๔๘๗๔

ที่ มท/๕๓ /๒๕๖๓

วันที่ ๒ พฤศจิกายน ๒๕๖๓

เรื่อง แนวทางปฏิบัติด้านสาธารณสุขสำหรับสวนสาธารณะเพื่อออกกำลังกายและเล่นกีฬาในสถานการณ์การระบาดของโรคติดเชื้อไวรัสโคโรนา 2019 (COVID-19)

เรียน ผู้อำนวยการกองสาธารณสุขและสิ่งแวดล้อม

เรื่องเดิม ตามที่ป้องกันและควบคุมโรคติดต่อ ฝ่ายบริการสาธารณสุข ได้ลงพื้นที่ตรวจสอบสวนสาธารณะเพื่อการออกกำลังกายและเล่นกีฬาในช่วงสถานการณ์การระบาดของโรคติดเชื้อไวรัสโคโรนา 2019 (COVID-19) บริเวณสวนสมเด็จพระศรีนครินทร์ นนทบุรี เมื่อวันที่ ๑๗ ตุลาคม ๒๕๖๓ พบว่าได้มีการดำเนินการตามป้ายประชาสัมพันธ์มาตรการใช้พื้นที่สาธารณะเพื่อป้องกันเชื้อไวรัสโคโรนา covid-19 ดังนี้

๑. สวนสาธารณะ ลาน - พื้นที่กิจกรรมสาธารณะ สถานที่ออกกำลังกาย สนามกีฬา ลานกีฬา (เฉพาะพื้นที่โล่งแจ้งเพื่อการเดิน วิ่ง ขี่หรือปั่นจักรยานหรือการออกกำลังกายด้วยวิธีอื่นเป็นส่วนบุคคล)
๒. ให้เจ้าหน้าที่ ผู้ร่วมกิจกรรม ผู้ใช้บริการ สวมหน้ากากอนามัยหรือหน้ากากผ้า
๓. ให้เว้นระยะการทำกิจกรรมอย่างน้อย ๒ เมตร
๔. มีมาตรการคัดกรองอาการป่วย ไข้ ไอ จาม หรือ เป็นหวัด สำหรับผู้ใช้บริการก่อนเข้าสถานที่ตามขีดความสามารถ

๕. งดจำหน่ายสินค้า งดรับประทานอาหารในสวนสาธารณะและสนามกีฬา
๖. ให้งดการใช้เครื่องเล่น เครื่องออกกำลังกายทุกชนิด
๗. หากผู้รับบริการไม่สวมหน้ากากอนามัยหรือหน้ากากผ้าให้งดให้บริการ
๘. ห้ามประชาชนที่มีอาการป่วยคืออุณหภูมิในร่างกายสูงกว่า ๓๗.๕ องศาเซลเซียส หรือมีอาการไอ จาม น้ำมูก เข้าใช้บริการ

ข้อเท็จจริง เนื่องด้วยในปัจจุบันสถานการณ์การระบาดของโรคติดเชื้อไวรัสโคโรนา 2019 (COVID-19) ในประเทศไทยได้คลี่คลายลงแล้วและได้มีมาตรการผ่อนปรนกิจการและกิจกรรมเพื่อป้องกันการแพร่ระบาดของโรคโควิด-19 ตามแนวทางปฏิบัติด้านสาธารณสุขสำหรับสวนสาธารณะเพื่อออกกำลังกายและเล่นกีฬาในสถานการณ์การระบาดของโรคติดเชื้อไวรัสโคโรนา 2019 (COVID-19) กรมอนามัย กระทรวงสาธารณสุข เมื่อวันที่ ๓ พฤษภาคม ๒๕๖๓ รายละเอียดตามเอกสารแนบมาพร้อมนี้ เพื่อให้เป็นไปตามแนวทางปฏิบัติดังกล่าวของกรมอนามัย จึงควรปรับเปลี่ยนมาตรการใช้พื้นที่สาธารณะเพื่อป้องกันเชื้อไวรัสโคโรนา (COVID-19) ของสวนสมเด็จพระศรีนครินทร์ จำนวน ๒ ข้อ ตามมาตรการผ่อนปรนกิจการและกิจกรรมดังต่อไปนี้

มาตรการที่ดำเนินการอยู่เดิม	มาตรการที่ปรับเปลี่ยน
ข้อ ๒ ให้เจ้าหน้าที่ ผู้ร่วมกิจกรรม ผู้ใช้บริการ สวมหน้ากากอนามัยหรือหน้ากากผ้า	-ให้เจ้าหน้าที่ ผู้ร่วมกิจกรรม ผู้ใช้บริการ สวมหน้ากากอนามัยหรือหน้ากากผ้าตลอดเวลา ยกเว้น ขณะออกกำลังกายหรือเล่นกีฬา
ข้อ ๖ ให้งดการใช้เครื่องเล่น เครื่องออกกำลังกายทุกชนิด	-ก่อนและหลังใช้เครื่องเล่น เครื่องออกกำลังกายทุกชนิด ให้ล้างมือด้วยสบู่ให้สะอาดหรือใช้แอลกอฮอล์เจลฆ่าเชื้อโรคและหลีกเลี่ยงกิจกรรมเพื่อมิให้เกิดความแออัด

ข้อพิจารณา งานป้องกันและควบคุมโรคติดต่อ เห็นควรประสานแจ้งผู้รับผิดชอบสวนสมเด็จพระศรีนครินทร์ นนทบุรี เพื่อดำเนินการปรับเปลี่ยนมาตรการให้เป็นไปตามมาตรการผ่อนปรนกิจการและกิจกรรมเพื่อป้องกันการแพร่ระบาดของโรคโควิด-19 ตามแนวทางปฏิบัติด้านสาธารณสุขสำหรับสวนสาธารณะเพื่อออกกำลังกายและเล่นกีฬาในสถานการณ์การระบาดของโรคติดเชื้อไวรัสโคโรนา 2019 (COVID-19) กรมอนามัย กระทรวงสาธารณสุข จำนวน ๒ ข้อ และแจ้งผู้เกี่ยวข้องดำเนินการตามมาตรการดังกล่าวอย่างเคร่งครัด ต่อไป

จึงเรียนมาเพื่อโปรดพิจารณา

(นางสาวหทัยกานต์ เกตุคำ)

พยาบาลวิชาชีพปฏิบัติการ

นายแพทย์ พิชัย คุ้มคุ้ม

ผู้อำนวยการป้องกันและควบคุมโรคติดต่อ

เรียน ผู้อำนวยการของสาธารณสุข
- เพื่อโปรดทราบ + ดำเนินการ

ดร.รังษิณี เกตุคำ

พ.ร.บ. ๒๕๖๔

นางสาวหทัยกานต์ เกตุคำ

ในนามของ...
วันที่... ๒๕๖๔

- ๒ พ.ย. ๒๕๖๓

เรียน นายกเทศมนตรี
ปทุมธานี

- เพื่อโปรดทราบ + ดำเนินการ
- แจ้งเขตเมืองทุกพื้นที่ของเทศบาลเพื่อเป็นแนวทางปฏิบัติต่อไป

(นางสาวพิชญ์สุดา ไก่แก้ว)
ผู้อำนวยการของสาธารณสุขและสิ่งแวดล้อม

ผู้อำนวยการของสาธารณสุขและสิ่งแวดล้อม

นางสาวพิชญ์สุดา ไก่แก้ว

นางสาวพิชญ์สุดา ไก่แก้ว

ดำเนินการ

(นายสมศักดิ์ ลามด)
รองนายกเทศมนตรี ปฏิบัติราชการแทน
นายกเทศมนตรีนครปากเกร็ด
- 3 พ.ย. 2563



**แนวทางปฏิบัติด้านสาธารณสุข
สำหรับสวนสาธารณะเพื่อออกกำลังกายและเล่นกีฬา
ในสถานการณ์การระบาดของโรคติดเชื้อไวรัสโคโรนา 2019 (COVID-19)**

กรมอนามัย กระทรวงสาธารณสุข

สวนสาธารณะ เป็นสถานที่สำหรับการพักผ่อนหย่อนใจและการเล่นกีฬา สำหรับประชาชนทุกเพศ ทุกวัย อาจมีทั้งพื้นที่โล่ง ลานกิจกรรมหรือลานกีฬากลางแจ้งสำหรับกีฬาและการออกกำลังกายที่มีการผ่อนคลาย เช่น โต้เก็ก ลู่สำหรับเดิน-วิ่ง ปั่นจักรยาน เป็นต้น ทั้งนี้ ประเภทการออกกำลังกายและกีฬาเป็นไปตามประกาศของหน่วยงานที่รับผิดชอบ โดยมีสภาพแวดล้อมทางธรรมชาติและสิ่งอำนวยความสะดวกที่จำเป็นที่มีผู้ใช้บริการร่วมกัน เช่น ที่กอน้ำดื่ม ห้องส้วม เป็นต้น ซึ่งอาจมีความเสี่ยงต่อการแพร่กระจายของเชื้อโรคได้ง่าย ทั้งจากการสัมผัสระหว่างคนสู่คน หรือจากการปนเปื้อนผ่านอุปกรณ์เครื่องเล่นต่างๆ จึงมีแนวทางปฏิบัติสำหรับเจ้าของสถานที่ ผู้รับผิดชอบ หรือองค์กรปกครองส่วนท้องถิ่น พนักงานดูแล และผู้มาใช้บริการ ดังนี้

๑. แนวทางปฏิบัติสำหรับเจ้าของสถานที่ ผู้รับผิดชอบ หรือองค์กรปกครองส่วนท้องถิ่น

๑.๑ ด้านการให้บริการ

๑) จัดให้มีจุดคัดกรองพนักงานดูแล และผู้มาใช้บริการ ด้วยการสังเกตและสอบถามอาการในเบื้องต้น หรือใช้เครื่องวัดอุณหภูมิร่างกาย หากพบว่ามิใช่ หรือมีอุณหภูมิร่างกายมากกว่าหรือเท่ากับ ๓๗.๕ องศาเซลเซียส หรือมีอาการป่วย เช่น ไอ จาม มีน้ำมูก หรือเหนื่อยหอบ ต้องงดให้บริการและแนะนำให้ไปพบแพทย์ทันที

๒) กำหนดให้พนักงานดูแลต้องสวมหน้ากากผ้าหรือหน้ากากอนามัยตลอดเวลาที่ให้บริการ และให้ผู้มาใช้บริการทุกคนสวมหน้ากากผ้าหรือหน้ากากอนามัย ในขณะที่จำเป็นต้องมีการพูดคุยกับพนักงานหรือผู้ปฏิบัติงานในสวนสาธารณะ

๓) จัดให้มีจุดล้างมือพร้อมสบู่ หรือเจลแอลกอฮอล์ในบริเวณที่มีการทำกิจกรรมอย่างทั่วถึง เพียงพอ

๔) สื่อสาร ประชาสัมพันธ์ ให้ผู้ใช้บริการปฏิบัติตามมาตรการป้องกันฯ อย่างเคร่งครัด เช่น จัดให้มีป้ายแสดงคำเตือน แนวปฏิบัติสำหรับประชาชนผู้ใช้บริการ หรือให้ความรู้เกี่ยวกับมาตรการป้องกันการแพร่ระบาดของโรคโควิด-19

๑.๒ ด้านสถานที่

๑) ทำความสะอาดบริเวณพื้นที่ทางเดินออกกำลังกาย พื้นถนน ประตู สวน เก้าอี้ ม้านั่ง จุดให้บริการน้ำดื่ม โดยเฉพาะก๊อกน้ำดื่ม อุปกรณ์และอื่น ๆ ที่มีการใช้ร่วมกันภายในสวนสาธารณะเป็นประจำทุกวันก่อนและหลังเปิดสวนสาธารณะด้วยน้ำยาทำความสะอาด วันละ ๒ ครั้ง โดยเฉพาะบริเวณที่เป็นจุดสัมผัสหรือที่ใช้ร่วมกัน หากมีผู้ใช้บริการมากให้เพิ่มความถี่ทำความสะอาด อย่างน้อยทุก ๒ ชั่วโมง

๒) จัดระยะห่างระหว่างเก้าอี้ที่นั่ง ในบริเวณสวนสาธารณะ ให้มีระยะห่างกัน ๑ - ๒ เมตร

๓) จัดให้มีถังขยะ สภาพดี ที่มีฝาปิด สำหรับทิ้งขยะ และให้รวบรวมขยะออกจากสวนสาธารณะทุกวัน เพื่อนำไปกำจัดอย่างถูกต้อง

๔) ทำความสะอาดห้องส้วม อย่างน้อยทุก ๒ ชั่วโมง หรือหลังผู้ให้บริการเข้าใช้บริการ ด้วยน้ำยาทำความสะอาด และฆ่าเชื้อโรคด้วยสารฆ่าเชื้อโรคบริเวณจุดที่มีการใช้ร่วมกัน ได้แก่ กลอนหรือลูกบิดประตู ก๊อกน้ำ อ่างล้างมือ ที่รองนั่งโถส้วม ที่กดโถส้วมหรือโถปัสสาวะ สายฉีดน้ำชำระ พื้น และจัดให้มีสบู่สำหรับล้างมืออย่างเพียงพอ

๒. แนวทางปฏิบัติสำหรับผู้ดูแล หรือผู้ปฏิบัติงานในสวนสาธารณะ

๒.๑ สังเกตอาการตนเองสม่ำเสมอ หากมีไข้ ไอ จาม มีน้ำมูก หรือเหนื่อยหอบ ให้หยุดปฏิบัติงานแจ้งหัวหน้างาน และไปพบแพทย์ทันที

๒.๒ สวมหน้ากากผ้าหรือหน้ากากอนามัยทุกครั้งที่ใช้บริการ และสวมหน้ากากตลอดเวลาที่อยู่ในสวนสาธารณะ หมั่นล้างมือด้วยสบู่และน้ำหลังจากสัมผัสพื้นผิวต่าง ๆ และหลีกเลี่ยงการสัมผัสใบหน้า ตา ปาก จมูก โดยไม่จำเป็น

๒.๓ พนักงานเก็บขยะมูลฝอย ให้ใช้หน้ากากผ้าหรือหน้ากากอนามัย สวมถุงมือ เก็บรวบรวมขยะมูลฝอย และใส่ถุงขยะปิดปากถุงให้มิดชิด นำไปรวบรวมไว้ที่พักขยะ แล้วล้างมือให้สะอาดทุกครั้งภายหลังปฏิบัติงาน

๓. แนวทางปฏิบัติสำหรับผู้มาใช้บริการ

๓.๑ หากมีไข้ ไอ จาม มีน้ำมูก หรือเหนื่อยหอบ งดใช้บริการ และควรพบแพทย์ทันที

๓.๒ ควรสวมหน้ากากอนามัยหรือหน้ากากผ้าตลอดเวลา ยกเว้น ขณะออกกำลังกายหรือเล่นกีฬา

๓.๓ หลีกเลี่ยงการพูดคุยระยะใกล้ชิด หรือการพูดคุยเกินจำเป็น ระหว่างการเดิน วิ่ง หรือออกกำลังกาย

๓.๔ เว้นระยะห่างกับผู้ให้บริการคนอื่น ๆ ไม่น้อยกว่า ๒ เมตร ตลอดเวลาที่ใช้บริการ เช่น ขณะต่อแถว ขณะที่มีการออกกำลังกายในลานกิจกรรม ในกรณีที่มีการเดิน-วิ่ง ให้มีระยะเยื้องกันหรืออยู่คนละแนวเส้นทาง เพื่อป้องกันการสัมผัสเชื้อโรคจากผู้อื่น

๓.๕ ล้างมือด้วยสบู่และน้ำหรือเจลแอลกอฮอล์บ่อย ๆ และหลีกเลี่ยงการใช้มือสัมผัสใบหน้า ตา ปาก จมูก โดยไม่จำเป็น

๓.๖ ในกรณีที่ทำกิจกรรมออกกำลังกายโดยมีอุปกรณ์ที่ต้องสัมผัสร่วม เช่น เทนนิส ให้หลีกเลี่ยงการใช้มือสัมผัสใบหน้า ตา ปาก จมูก โดยไม่จำเป็น และล้างมือด้วยน้ำสะอาดและสบู่หรือแอลกอฮอล์หลังจบกิจกรรม รวมถึงทำความสะอาดอุปกรณ์ด้วยน้ำยาทำความสะอาดก่อนและหลังใช้งาน

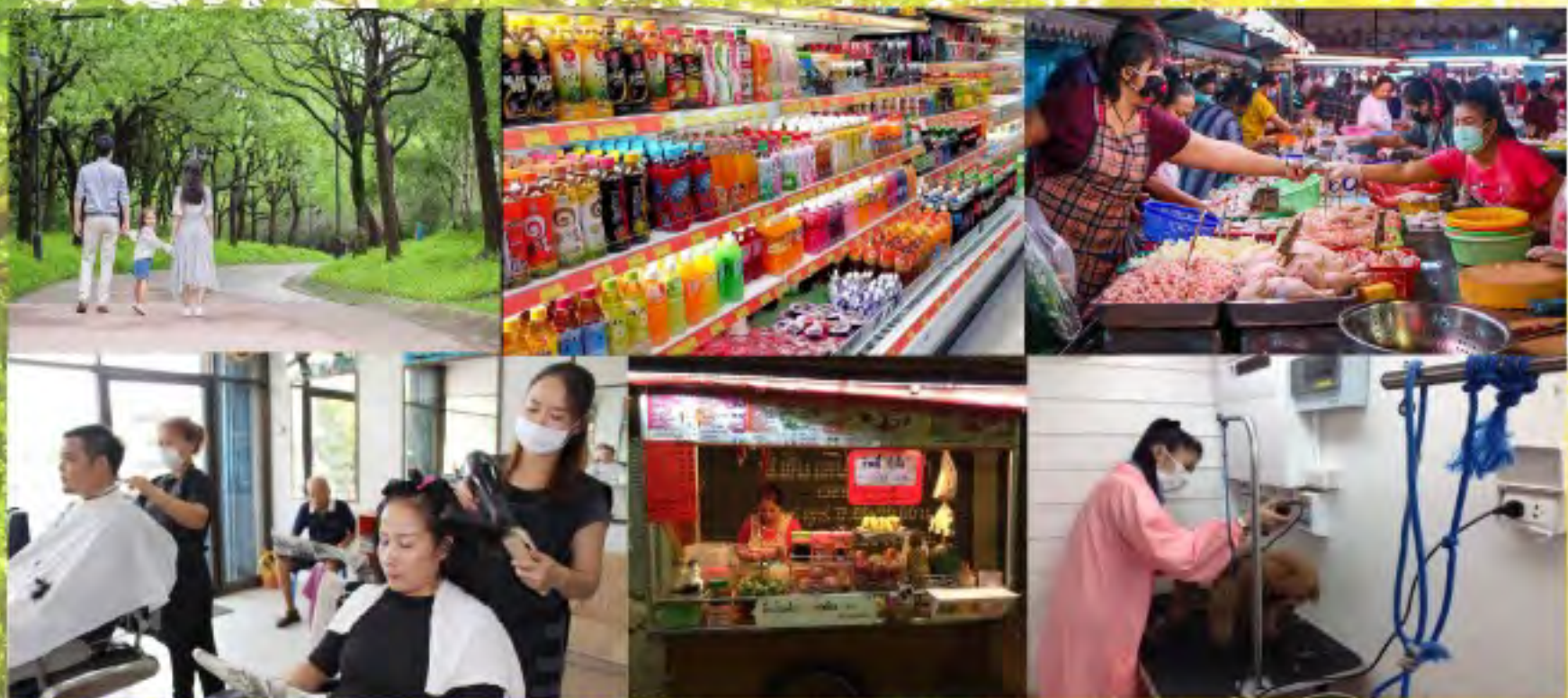
๓.๗ ไม่ถ่มน้ำลายหรือสั่นน้ำมูก ลงพื้น เพราะอาจจะทำให้เกิดการติดเชื้อผ่านสารคัดหลั่งได้

๓.๘ ดูแลสุขภาพลักษณะส่วนบุคคลและให้ความร่วมมือในมาตรการของสวนสาธารณะอย่างเคร่งครัด

๓ พฤษภาคม ๒๕๖๓



คำแนะนำกรมอนามัย สำหรับ 6 กิจกรรมที่ได้รับการผ่อนปรน



กรมอนามัยส่งเสริมให้คนไทยสุขภาพดี

กิจการ/กิจกรรม	มาตรการควบคุมหลัก	มาตรการเสริม	หน่วยงานรับผิดชอบ
			ตามมาตรการที่กำหนด
<p>จ. ร้านเสริมสวย แต่งผม หรือตัดผม สำหรับบุรุษหรือสตรี (เฉพาะสระ ตัด ซอยผม แต่งผม)</p>	<p>๑) ให้ทำความสะอาดโดยการเช็ดทำความสะอาดพื้นผิวสัมผัสของร้าน อุปกรณ์ก่อนและหลังการให้บริการ และให้กำจัดขยะมูลฝอยทุกวัน</p> <p>๒) ให้ช่างตัดผมและผู้ให้บริการสวมหน้ากากอนามัย หรือ หน้ากากผ้าเสมอ</p> <p>๓) ให้มีการล้างมือด้วยสบู่ หรือแอลกอฮอล์เจล หรือน้ำยาฆ่าเชื้อโรค</p> <p>๔) ให้เว้นระยะห่างระหว่างเก้าอี้ตัดผม อย่างน้อย ๑.๕ เมตร</p> <p>๕) ให้พิจารณาควบคุมจำนวนผู้ใช้บริการมิให้อัด ด้วยลดเวลาในการทำกิจกรรมให้สั้นลงเท่าที่จำเป็น และงดรอรับบริการภายในร้าน โดยถือหลักหลีกเลี่ยงการติดต่อสัมผัสระหว่างกัน</p>	<p>๑) มีมาตรการคัดกรองอาการป่วย ไข้ ไอ จาม หรือเป็นหวัด ทั้งช่างตัดผม ผู้ช่วย และผู้ใช้บริการ ตามขีดความสามารถ</p> <p>๒) ให้ช่างตัดผมและผู้ช่วย (ถ้ามี) สวม Face Shield และเสื้อคลุมแขนยาวทุกครั้งที่ได้รับบริการ</p> <p>๓) ให้มีการเปลี่ยนผ้าคลุมตัดผมทุกครั้งที่ได้รับบริการ</p> <p>๔) จัดการให้มีการระบายอากาศภายในร้านที่ดี</p> <p>๕) อาจเพิ่มมาตรการใช้แอปพลิเคชันติดตามตัวทางโทรศัพท์เคลื่อนที่มาใช้ได้ตามความเหมาะสมและความจำเป็น หรือใช้มาตรการควบคุมด้วยการบันทึกข้อมูลและรายงานในบางพื้นที่ก็ได้</p>	<p>๑) ศปก.จังหวัด, ศปก.อำเภอ, ศปก.ตำบล และอปท. มีหน้าที่กำกับดูแลและออกคู่มือการปฏิบัติตามความเหมาะสมกับพื้นที่</p> <p>๒) ศปม. จัดกำลังสายตรวจร่วม ตำรวจ ทหาร สธ. และหน่วยงานที่เกี่ยวข้องเพื่อตรวจการประกอบการหรือการจัดกิจกรรมให้เป็นไปตามมาตรการที่กำหนด</p>
<p>๒. กิจกรรมด้านการออกกำลังกายหรือการดูแลสุขภาพ</p> <p>ก. สนามกอล์ฟหรือสนามฝึกซ้อมกอล์ฟ</p>	<p>๑) ให้ทำความสะอาดโดยการเช็ดทำความสะอาดอุปกรณ์ พื้นผิวสัมผัสของสถานที่ที่เกี่ยวข้องก่อนและหลังการจัดกิจกรรม และให้กำจัดขยะมูลฝอยทุกวัน</p>	<p>๑) มีมาตรการคัดกรองอาการป่วย ไข้ ไอ จาม หรือเป็นหวัด สำหรับพนักงาน และผู้ใช้บริการ ก่อนเข้าสถานที่</p>	<p>๑) ศปก.จังหวัด, ศปก.อำเภอ, ศปก.</p>

กิจการ/กิจกรรม	มาตรการควบคุมหลัก	มาตรการเสริม	หน่วยงานรับผิดชอบ
	<p>๒) ให้เจ้าหน้าที่ ผู้ร่วมกิจกรรม ผู้ให้บริการสวมหน้ากากอนามัยหรือหน้ากากผ้า</p> <p>๓) ให้ล้างมือด้วยสบู่ หรือแอลกอฮอล์เจล หรือน้ำยาฆ่าเชื้อโรค อยู่เสมอ</p> <p>๔) ให้เว้นระยะการทำกิจกรรมอย่างน้อย ๑ เมตร</p> <p>๕) ให้ความสำคัญจำนวนผู้ร่วมกิจกรรมมิให้แออัด หรือลดเวลาในการทำกิจกรรมให้สั้นลงเท่าที่จำเป็น โดยถือหลักหลีกเลี่ยงการติดต่อสัมผัสระหว่างกัน</p>	<p>๒) ต้องไม่มีผู้ชมมาชุมนุมกันหรือเป็นการแข่งขัน</p> <p>๓) ร้านอาหารในสโมสร คลับเฮาส์ สนามฝึกซ้อมกอล์ฟ ให้ปฏิบัติตามมาตรการเสริมในข้อ ๑. ก</p> <p>๔) อาจเพิ่มมาตรการใช้แอปพลิเคชันติดตามตัวทางโทรศัพท์เคลื่อนที่มาใช้ได้ตามความเหมาะสมและความจำเป็น หรือใช้มาตรการควบคุมด้วยการบันทึกข้อมูลและรายงานในบางพื้นที่ก็ได้</p>	<p>ตำบล และอบต. มีหน้าที่กำกับดูแลและออกคู่มือการปฏิบัติตามความเหมาะสมกับพื้นที่</p> <p>๒) สปม. จัดกำลังสายตรวจร่วม ตำรวจทหาร สธ. และหน่วยงานที่เกี่ยวข้องเพื่อตรวจการประกอบการหรือการจัดกิจกรรมให้เป็นไปตามมาตรการที่กำหนด</p>
<p>ข. สนามกีฬาเฉพาะกีฬาประเภทกลางแจ้ง และตามกติกาสากล ได้แก่ เทนนิส ขี่ม้า ยิงปืน ยิงธนู</p>	<p>๑) ให้ทำความสะอาดโดยการเช็ดทำความสะอาดอุปกรณ์ เครื่องเล่นออกกำลังกาย พื้นผิวสัมผัสของสถานที่ที่เกี่ยวข้องก่อนและหลังการจัดกิจกรรม และให้กำจัดขยะมูลฝอยทุกวัน</p> <p>๒) ให้เจ้าหน้าที่ ผู้ร่วมกิจกรรม ผู้ให้บริการสวมหน้ากากอนามัยหรือหน้ากากผ้า</p> <p>๓) ให้มีจุดบริการล้างมือด้วยสบู่ หรือแอลกอฮอล์เจล หรือน้ำยาฆ่าเชื้อโรค</p> <p>๔) ให้เว้นระยะการทำกิจกรรมอย่างน้อย ๑ เมตร</p> <p>๕) ให้ความสำคัญจำนวนผู้ร่วมกิจกรรมมิให้แออัด หรือลดเวลาในการทำกิจกรรมให้สั้นลงเท่าที่จำเป็น โดยถือหลักหลีกเลี่ยงการติดต่อสัมผัสระหว่างกัน</p>	<p>๑) มีมาตรการคัดกรองอาการป่วย ไข้ ไอ จาม หรือเป็นหวัด สำหรับพนักงาน และผู้ให้บริการ ก่อนเข้าสถานที่</p> <p>๒) ต้องไม่มีผู้ชมมาชุมนุมกันหรือเป็นการแข่งขัน</p> <p>๓) ร้านอาหารในสโมสร คลับเฮาส์ ให้ปฏิบัติตามมาตรการเสริมในข้อ ๑. ก</p> <p>๔) อาจเพิ่มมาตรการใช้แอปพลิเคชันติดตามตัวทางโทรศัพท์เคลื่อนที่มาใช้ได้ตามความเหมาะสมและความจำเป็น หรือใช้มาตรการควบคุมด้วยการบันทึกข้อมูลและรายงานในบางพื้นที่ก็ได้</p>	<p>๑) สปก.จังหวัด, สปก.อำเภอ, สปก.ตำบล และอบต. มีหน้าที่กำกับดูแลและออกคู่มือการปฏิบัติตามความเหมาะสมกับพื้นที่</p> <p>๒) สปม. จัดกำลังสายตรวจร่วม ตำรวจทหาร สธ. และหน่วยงานที่เกี่ยวข้องเพื่อตรวจการประกอบการหรือการ</p>

กิจการ/กิจกรรม	มาตรการควบคุมหลัก	มาตรการเสริม	หน่วยงานรับผิดชอบ
			จัดกิจกรรมให้เป็นไปตามมาตรการที่กำหนด
<p>ค. สวนสาธารณะ สถานที่ออกกำลังกาย สนามกีฬา สนามกีฬา (เฉพาะพื้นที่โล่งแจ้ง เพื่อการเดิน วิ่ง ขี่หรือปั่นจักรยาน หรือการออกกำลังกายด้วยวิธีอื่นเป็นส่วนบุคคล)</p>	<p>๑) ให้ทำความสะอาดโดยการเช็ดทำความสะอาดอุปกรณ์ เครื่องเล่นออกกำลังกาย พื้นผิวสัมผัสของสถานที่ที่เกี่ยวข้องก่อนและหลังการจัดกิจกรรม และให้กำจัดขยะมูลฝอยทุกวัน</p> <p>๒) ให้เจ้าหน้าที่ ผู้ร่วมกิจกรรม ผู้ใช้บริการสวมหน้ากากอนามัยหรือหน้ากากผ้า</p> <p>๓) ให้มีจุดบริการล้างมือด้วยสบู่ หรือแอลกอฮอล์เจล หรือน้ำยาฆ่าเชื้อโรค</p> <p>๔) ให้เว้นระยะการทำกิจกรรมอย่างน้อย ๒ เมตร</p> <p>๕) ให้ควบคุมจำนวนผู้ร่วมกิจกรรมมิให้แออัด หรือลดเวลาในการทำกิจกรรมให้สั้นลงเท่าที่จำเป็น โดยถือหลักหลีกเลี่ยงการติดต่อสัมผัสระหว่างกัน</p>	<p>๑) มีมาตรการคัดกรองอาการป่วย ไข้ ไอ จาม หรือเป็นหวัด สำหรับผู้ใช้บริการ ก่อนเข้าสถานที่ ตามขีดความสามารถ</p> <p>๒) จัดจำหน่ายสินค้า งดรับประทานอาหารในสวนสาธารณะและสนามกีฬา</p> <p>๓) ต้องไม่มีผู้ชมมาชุมนุมกันหรือเป็นการแข่งขัน การละเล่น การแสดง</p> <p>๔) อาจเพิ่มมาตรการใช้แอปพลิเคชันติดตามตัวทางโทรศัพท์เคลื่อนที่มาใช้ได้ตามความเหมาะสมและความจำเป็น หรือใช้มาตรการควบคุมด้วยการบันทึกข้อมูลและรายงานในบางพื้นที่ก็ได้</p>	<p>๑) ศบค.จังหวัด, ศบค.อำเภอ, ศบค.ตำบล และอบท. มีหน้าที่กำกับดูแล และออกคู่มือการปฏิบัติตามความเหมาะสมกับพื้นที่</p> <p>๒) สปม. จัดกำลังสายตรวจร่วม ตำรวจทหาร สธ. และหน่วยงานที่เกี่ยวข้อง เพื่อตรวจการประกอบการหรือการจัดกิจกรรมให้เป็นไปตามมาตรการที่กำหนด</p>
<p>๓. อื่นๆ</p> <p>ง. สถานที่ให้บริการดูแลรักษา สัตว์ สปา อาบน้ำ ดัดขน รับเลี้ยงหรือรับฝากสัตว์</p>	<p>๑) ให้ทำความสะอาดโดยการเช็ดทำความสะอาดพื้นผิวสัมผัสของร้าน อุปกรณ์ก่อนและหลังการให้บริการ และให้กำจัดขยะมูลฝอยทุกวัน</p> <p>๒) ให้ช่างดัดขนและผู้ใช้บริการสวมหน้ากากอนามัย หรือหน้ากากผ้าเสมอ</p>	<p>๑) คัดกรองอาการป่วย ไข้ ไอ จาม หรือเป็นหวัดและงดให้บริการเจ้าของสัตว์หรือสัตว์ที่มีอาการป่วยทางเดินหายใจ</p>	<p>๑) ศบค.จังหวัด, ศบค.อำเภอ, ศบค.ตำบล และอบท. มีหน้าที่กำกับดูแล</p>

กิจการ/กิจกรรม	มาตรการควบคุมหลัก	มาตรการเสริม	หน่วยงานรับผิดชอบ
	๓) ให้มีการล้างมือด้วยสบู่ หรือแอลกอฮอล์เจล หรือน้ำยาฆ่าเชื้อโรค ๔) ให้พิจารณาควบคุมจำนวนผู้ใช้บริการมิให้แออัด ด้วยการลดเวลาในการทำกิจกรรมให้สั้นลงเท่าที่จำเป็น และงดหรือรับบริการภายในร้าน โดยถือหลักหลีกเลี่ยงการติดต่อสัมผัสระหว่างกัน	๒) ให้ช่างตัดขนสัตรีและผู้ช่วย (ถ้ามี) สวม Face Shield ถุงมือ และเสื้อคลุมแขนยาวทุกครั้งให้บริการ ๓) อาจเพิ่มมาตรการใช้แอปพลิเคชันติดตามตัวทางโทรศัพท์เคลื่อนที่มาใช้ได้ตามความเหมาะสมและความจำเป็น หรือใช้มาตรการควบคุมด้วยการบันทึกข้อมูลและรายงานในบางพื้นที่ก็ได้	และออกคู่มือการปฏิบัติตามความเหมาะสมกับพื้นที่ ๒) ศปม. จัดกำลังสายตรวจร่วม ตำรวจทหาร สธ. และหน่วยงานที่เกี่ยวข้องเพื่อตรวจการประกอบการหรือการจัดกิจกรรมให้เป็นไปตามมาตรการที่กำหนด

หมายเหตุ :

มาตรการควบคุมหลัก หมายถึง มาตรการที่รองรับตามข้อกำหนดออกตามความในมาตรา ๙ แห่งพระราชกำหนดการบริหารราชการในสถานการณ์ฉุกเฉิน พ.ศ. ๒๕๔๘ (ฉบับที่ ๑) ข้อ ๑๑

มาตรการเสริม เป็นมาตรการเพิ่มเติมจากมาตรการควบคุมหลัก ที่ต้องได้รับความร่วมมือจากผู้ประกอบการและผู้จัดกิจกรรม รวมถึงผู้ใช้บริการและผู้เข้าร่วมกิจกรรม เพื่อให้มาตรการการป้องกันและควบคุมการแพร่ระบาดของโรคโควิด - ๑๙ มีประสิทธิภาพมากยิ่งขึ้น

คู่มือการปฏิบัติ เป็นแนวทางการดำเนินการและเงื่อนไขในการประกอบกิจการและการจัดกิจกรรมของแต่ละพื้นที่ เพื่อดำรงมาตรการป้องกันการแพร่ระบาดของโรคโควิด - ๑๙ อย่างต่อเนื่อง และเพื่อให้ประชาชนสามารถดำรงชีวิตอยู่ได้อย่างปลอดภัยจากการแพร่ระบาดของโรคโควิด - ๑๙ โดยปรัชญาของเศรษฐกิจพอเพียง