



แผนเฉพาะกิจป้องกันและแก้ไขปัญหาร้ายหนาว
เทศบาลนครปากเกร็ด
ประจำปี ๒๕๖๕ - ๒๕๖๖

ศูนย์อำนวยการเฉพาะกิจป้องกันและแก้ไขปัญหาร้ายหนาว
โทรศัพท์ ๐ ๒๕๘๓ ๐๕๘๐ , ๐ ๒๕๘๓ ๗๗๘๘ , ๑๑๓๒

แผนเฉพาะกิจป้องกันและแก้ไขปัญหาภัยหนาว ประจำปี พ.ศ. ๒๕๖๕ - ๒๕๖๖

เทศบาลนครปากเกร็ด

อ้างถึง พระราชบัญญัติป้องกันและบรรเทาสาธารณภัย พ.ศ. ๒๕๕๐

สถานการณ์ทั่วไป

กรมอุตุนิยมวิทยาได้คาดการณ์ลักษณะอากาศช่วงฤดูหนาวของประเทศไทย ปี ๒๕๖๕ - ๒๕๖๖ ฤดูหนาวปีนี้คาดว่าจะเริ่มประมาณเดือนธันวาคม ๒๕๖๕ เป็นต้นไป และจะสิ้นสุดประมาณปลายเดือนกุมภาพันธ์ ๒๕๖๖ ซึ่งเป็นช่วงที่บริเวณความกดอากาศสูง จากประเทศสาธารณรัฐประชาชนจีนได้แผ่อิทธิพลครอบคลุม ประเทศไทยตอนบนทำให้มีอากาศหนาวจัด ส่งผลให้ประชาชนได้รับความเดือดร้อน ทั้งชีวิตและทรัพย์สิน และอาจมีผลกระทบต่อประชาชนในเขตเทศบาลนครปากเกร็ด ซึ่งมีพื้นที่ ๓๖.๐๔ ตารางกิโลเมตร ครอบคลุมพื้นที่ ๕ ตำบล คือ ตำบลปากเกร็ด ตำบลบ้านใหม่ ตำบลคลองเกลือ ตำบลบางตลาด ตำบลบางพูด ในเขตพื้นที่ อำเภอปากเกร็ด จังหวัดนนทบุรี มีประชากรทั้งสิ้น ๑๘๙,๘๔๔ คน มีจำนวนครัวเรือนทั้งสิ้น ๗๑,๑๓๔ ครัวเรือน มีความหนาแน่นเฉลี่ย ๕,๒๖๘ คนต่อตารางกิโลเมตร (ข้อมูล ณ ๓๐ พฤศจิกายน ๒๕๖๕)

ภารกิจ

เป้าหมาย

ป้องกันและเตรียมพร้อมในการจัดการสาธารณภัยในพื้นที่อย่างมีระบบระเบียบแบบแผนที่ชัดเจน เพื่อลดความสูญเสียของชีวิตและทรัพย์สินของประชาชนจากสาธารณภัยในช่วงฤดูหนาวให้ได้

วัตถุประสงค์

๑. เพื่อเป็นแนวทางในการเตรียมการป้องกันและประสานการปฏิบัติงานระหว่างหน่วยงานต่างๆ ที่เกี่ยวข้อง ทั้งหน่วยปฏิบัติการหลักและหน่วยร่วมปฏิบัติการ เพื่อให้สามารถดำเนินการป้องกันและแก้ไขปัญหา สาธารณภัยในช่วงฤดูหนาวได้อย่างรวดเร็วและมีประสิทธิภาพ
๒. เป็นการกำหนดหน้าที่ความรับผิดชอบของหน่วยงานที่เกี่ยวข้องไว้ให้พร้อม ต่อการปฏิบัติในระยะก่อน เกิดภัย ขณะเกิดภัย และภายหลังที่ภัยได้ผ่านพ้นไปแล้ว
๓. เพื่อให้การช่วยเหลือผู้ประสบภัยเป็นไปอย่างรวดเร็วและทันต่อสถานการณ์ภัย ตลอดจนฟื้นฟูผู้ประสบภัยและพื้นที่ประสบภัยให้กลับสู่สภาวะปกติโดยเร็ว

หลักการปฏิบัติ

การลดความเสี่ยงจากสาธารณภัยเป็นแนวคิดและวิธีปฏิบัติในการลดโอกาสที่จะได้รับผลกระทบทางลบ จากสาธารณภัยผ่านความพยายามอย่างเป็นระบบ ที่จะวิเคราะห์และบริหารจัดการปัจจัยที่เป็นสาเหตุและ ผลกระทบของสาธารณภัย เพื่อดำเนินนโยบาย มาตรการ หรือกิจกรรมต่างๆ ในการลดความล่อแหลม ลดปัจจัย ที่ทำให้เกิดความเปราะบาง เพื่อลดการเกิดความเสียหายให้น้อยที่สุดเท่าที่จะทำได้ และเป็นการปฏิบัติที่มีความสำคัญที่สุด ให้เกิดความสอดคล้องกับกองอำนาจการป้องกันและบรรเทาสาธารณภัยจังหวัดนนทบุรีทุกระดับ

/ขึ้นตอน...

ขั้นตอนการปฏิบัติ

กองอำนวยการป้องกันและบรรเทาสาธารณภัยเทศบาลนครปากเกร็ด ประสานกับกองอำนวยการป้องกันและบรรเทาสาธารณภัยจังหวัดนนทบุรี และหน่วยงานที่มีหน้าที่รับผิดชอบ ในการป้องกันและช่วยเหลือผู้ประสบภัยจากอากาศยานเหิน โดยกำหนดขั้นตอนการปฏิบัติดังนี้

๑. ขั้นตอนก่อนเกิดภัย
๒. ขั้นตอนขณะเกิดภัย
๓. ขั้นตอนหลังเกิดภัย

๑. ขั้นตอนก่อนเกิดภัย

๑.๑ ให้กองอำนวยการป้องกันและบรรเทาสาธารณภัยเทศบาลนครปากเกร็ด สำรวจจำนวนประชากรและพื้นที่ที่อาจประสบภัยหนาว เพื่อประโยชน์ในการป้องกันและช่วยเหลือผู้ประสบภัย

๑.๒ ให้กองอำนวยการป้องกันและบรรเทาสาธารณภัยเทศบาลนครปากเกร็ด ติดตามการคาดการณ์ลักษณะอากาศจากกรมอุตุนิยมวิทยาอย่างต่อเนื่อง เพื่อให้ทราบข้อมูลสภาพอากาศที่จะเกิดขึ้นในพื้นที่ และประเมินสถานการณ์และผลกระทบในพื้นที่เสี่ยงที่มีโอกาสเกิดอากาศยานหรือหนาวจัด พร้อมทั้งให้ประชาสัมพันธ์ให้ประชาชนในพื้นที่ทราบ และเตรียมความพร้อมให้ความช่วยเหลือผู้ประสบภัยจากอากาศยานในพื้นที่

๑.๓ จัดตั้งศูนย์อำนวยการเฉพาะกิจเพื่อช่วยเหลือผู้ประสบภัยหนาวขึ้น ณ กองอำนวยการป้องกันและบรรเทาสาธารณภัยเทศบาลนครปากเกร็ด เพื่อรับรายงานสถานการณ์ พร้อมเตรียมความพร้อมการป้องกันและให้ความช่วยเหลือประชาชนที่ได้รับความเดือดร้อนจากภัยหนาว

๑.๔ ให้กองอำนวยการป้องกันและบรรเทาสาธารณภัยเทศบาลนครปากเกร็ด จัดเตรียมวัสดุอุปกรณ์ในการป้องกันและให้ความช่วยเหลือผู้ประสบภัยจากอากาศยานไว้ให้พร้อม และแจกจ่ายให้แก่ผู้ประสบภัย

๒. ขั้นตอนขณะเกิดภัย

๒.๑ กองอำนวยการป้องกันและบรรเทาสาธารณภัยเทศบาลนครปากเกร็ด เมื่อประสบภัยหนาวสำรวจว่าประชาชนในพื้นที่สามารถช่วยเหลือตนเองได้หรือไม่ กรณีที่ต้องการให้การช่วยเหลือ ให้แจกจ่ายเสื้อผ้า เครื่องนุ่งห่ม วัสดุอุปกรณ์ เครื่องอุปโภคบริโภคที่จำเป็นในการป้องกันและบรรเทาภัยไปยังพื้นที่ที่ประสบภัยทันที

๒.๒ เมื่อเกินขีดความสามารถของกองอำนวยการป้องกันและบรรเทาสาธารณภัยเทศบาลนครปากเกร็ด ให้รายงานการขอรับการสนับสนุนจากกองอำนวยการป้องกันและบรรเทาสาธารณภัยจังหวัดนนทบุรี เพื่อให้การสนับสนุน และรายงานให้กองอำนวยการป้องกันและบรรเทาสาธารณภัยจังหวัดนนทบุรีทราบโดยทันที

๓. ขั้นตอนหลังเกิดภัย

๓.๑ ให้กองอำนวยการป้องกันและบรรเทาสาธารณภัยเทศบาลนครปากเกร็ด ฟื้นฟูบูรณะความเสียหายด้านต่างๆ ให้เข้าสู่สภาพปกติโดยเร็ว

๓.๒ สำรวจประชาชนที่เจ็บป่วย ที่ต้องให้การรักษาพยาบาล และให้การรักษาพยาบาลตามความเหมาะสม

๓.๓ จัดทำสถิติข้อมูลผู้ประสบภัยหนาว สิ่งของ หน่วยงานที่เกี่ยวข้อง และเก็บไว้เพื่อเป็น
แนวทางการช่วยเหลือครั้งต่อไป

คณะทำงานติดตามสถานการณ์ภัยหนาว ปี พ.ศ. ๒๕๖๕ - ๒๕๖๖

กองอำนวยการป้องกันและบรรเทาสาธารณภัยเทศบาลนครปากเกร็ด

๑. กองอำนวยการป้องกันและบรรเทาสาธารณภัยเทศบาลนครปากเกร็ด ตั้งอยู่ที่ศูนย์ป้องกันและบรรเทา
สาธารณภัยเทศบาลนครปากเกร็ด ประกอบด้วย หน่วยสื่อสาร หน่วยเคลื่อนที่เร็ว (ผนวก ๑) มีหน้าที่

- รับเรื่องราวร้องทุกข์จากประชาชน
- รับฟังข่าวจากกรมอุตุนิยมวิทยา และจากหน่วยเหนือ รวมทั้งหน่วยงานที่เกี่ยวข้อง
- อำนาจการสั่งการและอำนวยความสะดวกในการปฏิบัติงาน
- ช่วยเหลือแก้ไขปัญหาอุปสรรคอันอาจเกิดขึ้น
- ดำเนินการติดต่อประสานงานจากหน่วยงานอื่น
- ดำเนินการติดต่อประสานงานจากภาครัฐและภาคเอกชน มูลนิธิ ในการจัดหาเครื่องอุปโภค
บริโภค แจกจ่ายให้ประชาชนที่ประสบภัยหนาว

๒. หน่วยประชาสัมพันธ์ (ผนวก ๒) มีหน้าที่

- ประมวลเหตุการณ์และติดตามข่าวสารอย่างใกล้ชิด
- ดำเนินการประชาสัมพันธ์ให้ประชาชนทราบ เกี่ยวกับข่าวสารและการให้ความช่วยเหลือของทางราชการ

๓. หน่วยป้องกันและบรรเทาภัย (ผนวก ๓) มีหน้าที่

- สำรวจพื้นที่ที่คาดว่าจะเกิดปัญหาภาวะภัยหนาวและวางแผนป้องกัน
- สำรวจและจัดหาอุปกรณ์ ตลอดจนเครื่องมือเครื่องใช้ในการป้องกันและบรรเทาภัย อันตราย
อันเกิดจากภาวะภัยหนาวให้พร้อมและสามารถปฏิบัติงานได้ทันที
- จัดตั้งหน่วยรับแจ้งเหตุตลอด ๒๔ ชั่วโมง เพื่อให้การช่วยเหลือประชาชน

๔. หน่วยสงเคราะห์และบรรเทาทุกข์ (ผนวก ๔) มีหน้าที่

- สำรวจสถานที่สำหรับใช้เป็นที่พักสงเคราะห์ผู้ประสบภัยตามจุดต่าง ๆ
- จัดหาเครื่องมือเครื่องใช้ในการสงเคราะห์และบรรเทาทุกข์
- กำหนดวิธีการจัดหาเสบียงอาหาร เครื่องนุ่งห่ม ที่พักชั่วคราว
- เตรียมเครื่องอุปโภคบริโภคสำหรับการสงเคราะห์ผู้ประสบภัย
- สำรวจความเสียหาย และจำนวนผู้ประสบภัย
- แจกจ่ายเครื่องอุปโภคบริโภคให้กับผู้ประสบภัย

/๕. หน่วยปฐมพยาบาล...

๕. หน่วยปฐมพยาบาล (ผนวก ๕) มีหน้าที่

- จัดเตรียมยารักษาโรค เวชภัณฑ์ต่างๆ และอุปกรณ์ช่วยชีวิต
- ประสานขอความร่วมมือจากโรงพยาบาลต่างๆ ในกรณีการส่งต่อ
- จัดตั้งหน่วยแพทย์เคลื่อนที่และให้การรักษายาบาลเบื้องต้น
- ให้การรักษายาบาลกับผู้ประสบภัยหนาวอย่างต่อเนื่อง
- ฟื้นฟูสภาพจิตใจของผู้ที่ประสบภัยหนาวโดยเข้าไปดูแลอย่างใกล้ชิด

๖. หน่วยฟื้นฟูบูรณะ (ผนวก ๖) มีหน้าที่

- จัดเตรียมสถานที่รับการอพยพผู้ประสบภัย
- สำรวจ จัดเตรียมเครื่องมือเครื่องใช้ตลอดจนยานพาหนะเพื่อช่วยเหลือผู้ประสบภัยหนาว

๗. หน่วยรักษาความสงบเรียบร้อยและการจราจร (ผนวก ๗) มีหน้าที่

- ดำเนินการรักษาความสงบเรียบร้อยและคุ้มครองความปลอดภัยในพื้นที่ที่เกิดภัยหนาว
- ปฏิบัติงานอื่นด้านสาธารณภัย

๘. หน่วยประสานงาน (ผนวก ๘) มีหน้าที่

- เทศบาลนครปากเกร็ด ประสานงานการขอรับความช่วยเหลือจากหน่วยงานต่างๆ ในด้านเครื่องมือเครื่องใช้ อุปกรณ์ เครื่องอุปโภคบริโภค รวมทั้งกำลังจากอาสาสมัครต่างๆ

งบประมาณ

- งบประมาณของเทศบาลนครปากเกร็ด (งบประมาณรายจ่ายประจำ เงินสำรองจ่าย เงินสะสมที่สามารถจ่ายช่วยเหลือได้)
- งบประมาณจากหน่วยงานอื่น
- ประชาสงเคราะห์จังหวัดนนทบุรี
- มูลนิธิองค์กรกุศลอื่นๆ

การบังคับบัญชา

ผู้อำนวยการกองอำนาจการป้องกันและบรรเทาสาธารณภัยเทศบาลนครปากเกร็ด

การประสานงาน

หน่วยงานรับผิดชอบการประสานงานคือหน่วยป้องกันและบรรเทาภัย งานป้องกันและบรรเทาสาธารณภัย โดยคำสั่งของผู้ผู้อำนวยการกองอำนาจการป้องกันและบรรเทาสาธารณภัยเทศบาลนครปากเกร็ด

การติดต่อสื่อสาร

- โทรศัพท์ ๑๑๓๒
- วิทยุสื่อสาร ๑๖๒.๕๕๐ Mhz.
- โทรสาร ๐๒ - ๕๘๓-๗๗๘๘

การรายงาน

- ฝ่ายปฏิบัติทุกฝ่ายรายงาน
- แผนปฏิบัติการ
- ผลการปฏิบัติงาน
- ปัญหาอุปสรรคที่เกิดขึ้น

ต่อหน่วยรับผิดชอบประสานงาน เพื่อรายงานต่อผู้อำนวยการกองอำนาจการป้องกันและบรรเทา
สาธารณภัยเทศบาลนครปากเกร็ด และรายงานต่อหน่วยเหนือหรือหน่วยงานที่เกี่ยวข้องต่อไป



(นายวิชัย บรรดาศักดิ์)

นายกเทศมนตรีนครปากเกร็ด

ผู้อำนวยการศูนย์เฉพาะกิจป้องกันและแก้ไขปัญหาภัยหนาว ประจำปี พ.ศ. ๒๕๖๕ - ๒๕๖๖

(ผนวก ๑)

กองอำนวยการป้องกันและบรรเทาสาธารณภัยเทศบาลนครปากเกร็ด

กองอำนวยการป้องกันและบรรเทาสาธารณภัยเทศบาลนครปากเกร็ด ตั้งอยู่ที่งานป้องกันและบรรเทาสาธารณภัย
เทศบาลนครปากเกร็ด ประกอบด้วย

๑. นายกเทศมนตรี	ผู้อำนวยการ
๒. รองนายกเทศมนตรี (๑)	รองผู้อำนวยการ
๓. รองนายกเทศมนตรี (๒)	รองผู้อำนวยการ
๔. ปลัดเทศบาล	กรรมการ
๕. รองปลัดเทศบาล (๑)	กรรมการ
๖. รองปลัดเทศบาล (๒)	กรรมการ
๗. ผู้อำนวยการสำนักช่าง	กรรมการ
๘. ผู้อำนวยการสำนักคลัง	กรรมการ
๙. ผู้อำนวยการกองการสาธารณสุขและสิ่งแวดล้อม	กรรมการ
๑๐. ผู้อำนวยการกองการศึกษา	กรรมการ
๑๑. ผู้อำนวยการกองยุทธศาสตร์และงบประมาณ	กรรมการ
๑๒. ผู้อำนวยการกองสวัสดิการสังคม	กรรมการ
๑๓. ผู้อำนวยการกองทะเบียนราษฎรและบัตรประจำตัวประชาชน	กรรมการ
๑๔. ผู้อำนวยการกองการเจ้าหน้าที่	กรรมการ
๑๕. หัวหน้าสำนักปลัดเทศบาล	กรรมการและเลขานุการ
๑๖. หัวหน้าฝ่ายป้องกันและบรรเทาสาธารณภัย	กรรมการและผู้ช่วยเลขานุการ

มีหน้าที่

- จัดทำแผนป้องกันและบรรเทาทุกภัยผู้ประสบภัยหนาว
- รับเรื่องราวร้องทุกข์จากประชาชน
- รับฟังข่าวจากกรมอุตุนิยมวิทยา และจากหน่วยเหนือ รวมทั้งหน่วยงานที่เกี่ยวข้อง
- สั่งการ และอำนวยความสะดวกในการปฏิบัติงาน
- สั่งการช่วยเหลือแก้ไขปัญหาอุปสรรคอันอาจเกิดขึ้น
- ประสานงานกับหน่วยงานอื่น
- ประสานกับภาครัฐและเอกชน มูลนิธิ ในการจัดหาเครื่องอุปโภคบริโภค แจกจ่ายให้ประชาชนที่ประสบภัยหนาว

(นายวิชัย บรรดาศักดิ์)

นายกเทศมนตรีนครปากเกร็ด

ผู้อำนวยการศูนย์เฉพาะกิจป้องกันและแก้ไขปัญหาภัยหนาว ประจำปี พ.ศ. ๒๕๖๕ - ๒๕๖๖

(ผนวก ๒)

หน่วยประชาสัมพันธ์

หน่วยประชาสัมพันธ์ ตั้งอยู่ที่สำนักงานเทศบาลนครปากเกร็ด ประกอบด้วย

- | | |
|---|--------------|
| ๑. ผู้อำนวยการกองยุทธศาสตร์และงบประมาณ | หัวหน้าหน่วย |
| ๒. หัวหน้าฝ่ายบริการและเผยแพร่วิชาการ | ผู้ช่วย |
| ๓. นักประชาสัมพันธ์ชำนาญการ | ผู้ช่วย |
| ๔. พนักงานขับรถยนต์ | เจ้าหน้าที่ |
| ๕. พนักงานเทศบาล ลูกจ้างประจำ พนักงานจ้าง กองกองยุทธศาสตร์และงบประมาณ | เจ้าหน้าที่ |

มีหน้าที่

- ประมวลเหตุการณ์และติดตามข่าวสารอย่างใกล้ชิด
- ดำเนินการประชาสัมพันธ์ให้ประชาชนทราบเกี่ยวกับข่าวสารและการให้ความช่วยเหลือของทางราชการ
- ประกาศเตือนประชาชนให้ระวังอันตรายที่อาจเกิดขึ้นเนื่องจากปัญหาภัยหนาว
- ปฏิบัติหน้าที่อื่นตามที่ได้รับมอบหมาย



(นายวิชัย บรรดาศักดิ์)

นายกเทศมนตรีนครปากเกร็ด

ผู้อำนวยการศูนย์เฉพาะกิจป้องกันและแก้ไขปัญหาภัยหนาว ประจำปี พ.ศ. ๒๕๖๕ - ๒๕๖๖

(ผนวก ๓)

หน่วยป้องกันและบรรเทาภัย

งานป้องกันและบรรเทาสาธารณภัย เทศบาลนครปากเกร็ด ประกอบด้วย

๑. หัวหน้าฝ่ายป้องกันและบรรเทาสาธารณภัย	หัวหน้าหน่วย
๒. นักป้องกันและบรรเทาสาธารณภัย	ผู้ช่วย
๓. เจ้าพนักงานป้องกันและบรรเทาสาธารณภัย	ผู้ช่วย
๔. พนักงานขับรถยนต์ งานป้องกันฯ	เจ้าหน้าที่
๕. พนักงานดับเพลิง งานป้องกันฯ	เจ้าหน้าที่
๖. พนักงานวิทยุสื่อสาร งานป้องกันฯ	เจ้าหน้าที่

มีหน้าที่

- สำรวจพื้นที่ที่คาดว่าจะเกิดภัยหนาวและวางแผนป้องกัน
- สำรวจและจัดหาอุปกรณ์ตลอดจนเครื่องมือเครื่องใช้ในการป้องกันและบรรเทาภัย อันตรายอันอาจเกิดจากภัยหนาวให้พร้อมและสามารถปฏิบัติงานได้ทันที
- จัดตั้งหน่วยรับแจ้งเหตุ ตลอด ๒๔ ชั่วโมง เพื่อให้การช่วยเหลือประชาชน
- ดำเนินการป้องกันและบรรเทาเหตุที่เกิดจากภัยหนาว
- งานอื่นๆ ตามที่ได้รับมอบหมาย

(นายวิชัย บรรดาศักดิ์)

นายกเทศมนตรีนครปากเกร็ด

ผู้อำนวยการศูนย์เฉพาะกิจป้องกันและแก้ไขปัญหาภัยหนาว ประจำปี พ.ศ. ๒๕๖๕ - ๒๕๖๖

(ผนวก ๔)

หน่วยสงเคราะห์และบรรเทาทุกข์

ตั้งอยู่ที่ กองสวัสดิการสังคม สำนักงานเทศบาลนครปากเกร็ด ถนนแจ้งวัฒนะ ตำบลปากเกร็ด
อำเภอปากเกร็ด จังหวัดนนทบุรี ประกอบด้วย

- | | |
|---|--------------|
| ๑. ผู้อำนวยการกองสวัสดิการสังคม | หัวหน้าหน่วย |
| ๒. หัวหน้าฝ่ายสังคมสงเคราะห์ | ผู้ช่วย |
| ๓. นักพัฒนาชุมชน | ผู้ช่วย |
| ๔. พนักงานและเจ้าหน้าที่กองสวัสดิการสังคม | เจ้าหน้าที่ |

มีหน้าที่

- สำรวจสถานที่สำหรับใช้เป็นที่พักสงเคราะห์ผู้ประสบภัยตามจุดต่างๆ
- จัดหาเครื่องมือเครื่องใช้ในการสงเคราะห์และบรรเทาทุกข์
- กำหนดวิธีการจัดหาเสบียงอาหาร เครื่องนุ่งห่ม ที่พักชั่วคราว
- เตรียมเครื่องอุปโภคบริโภคสำหรับการสงเคราะห์ผู้ประสบภัย
- สำรวจความเสียหาย และจำนวนผู้ประสบภัย
- แจกจ่ายเครื่องอุปโภคบริโภคให้กับผู้ประสบภัย
- งานอื่นๆ ตามที่ได้รับมอบหมาย

(นายวิชัย บรรดาศักดิ์)

นายกเทศมนตรีนครปากเกร็ด

ผู้อำนวยการศูนย์เฉพาะกิจป้องกันและแก้ไขปัญหาภัยหนาว ประจำปี พ.ศ. ๒๕๖๕ - ๒๕๖๖

(ผนวก ๕)

หน่วยปฐมพยาบาล

ตั้งอยู่ที่ กองการสาธารณสุขและสิ่งแวดล้อม สำนักงานเทศบาลนครปากเกร็ด ถนนแจ้งวัฒนะ ตำบลปากเกร็ด อำเภอปากเกร็ด จังหวัดนนทบุรี ประกอบด้วย

- | | |
|--|--------------|
| ๑. ผู้อำนวยการกองสาธารณสุขและสิ่งแวดล้อม | หัวหน้าหน่วย |
| ๒. หัวหน้าฝ่ายบริการสาธารณสุข | ผู้ช่วย |
| ๓. หัวหน้าศูนย์บริการสาธารณสุขที่ได้รับมอบหมาย | ผู้ช่วย |
| ๔. พนักงานเทศบาล ลูกจ้างประจำ พนักงานจ้างกองสาธารณสุขฯ | เจ้าหน้าที่ |

มีหน้าที่

- จัดเตรียมยารักษาโรคเวชภัณฑ์ต่างๆ และอุปกรณ์ช่วยชีวิต
- ประสานขอความร่วมมือจากโรงพยาบาลต่างๆ ในกรณีการส่งต่อ
- จัดตั้งหน่วยแพทย์เคลื่อนที่และให้การรักษาพยาบาลเบื้องต้น
- งานอื่นๆ ตามที่ได้รับมอบหมาย

—

(นายวิชัย บรรดาศักดิ์)

นายกเทศมนตรีนครปากเกร็ด

ผู้อำนวยการศูนย์เฉพาะกิจป้องกันและแก้ไขปัญหาภัยหนาว ประจำปี พ.ศ. ๒๕๖๕ - ๒๕๖๖

(ผนวก ๖)

หน่วยฟื้นฟูบูรณะผู้ประสบภัยหนาว

หน่วยฟื้นฟูบูรณะผู้ประสบภัย ตั้งอยู่ที่สำนักงานเทศบาลนครปากเกร็ด ประกอบด้วย

- | | |
|--|--------------|
| ๑. ผู้อำนวยการสำนักช่าง | หัวหน้าหน่วย |
| ๒. ผู้อำนวยการส่วนควบคุมอาคารและผังเมือง | ผู้ช่วย |
| ๓. ผู้อำนวยการส่วนควบคุมการก่อสร้าง | ผู้ช่วย |
| ๔. ผู้อำนวยการส่วนโยธา | ผู้ช่วย |
| ๕. หัวหน้าฝ่ายควบคุมการก่อสร้าง | ผู้ช่วย |
| ๖. หัวหน้าฝ่ายวิศวกรรมโยธา | ผู้ช่วย |
| ๗. หัวหน้าฝ่ายสาธารณสุขโรค | ผู้ช่วย |
| ๘. พนักงานเทศบาล ลูกจ้างประจำ และพนักงานจ้าง สำนักช่าง | เจ้าหน้าที่ |

มีหน้าที่

- จัดเตรียมสถานที่รับการอพยพผู้ประสบภัย
- สํารวจจัดเตรียมเครื่องมือเครื่องใช้ตลอดจนยานพาหนะ ที่จะใช้ในการช่วยเหลือผู้ประสบภัย
- งานอื่นๆ ตามที่ได้รับมอบหมาย

(นายวิชัย บรรดาศักดิ์)

นายกเทศมนตรีนครปากเกร็ด

ผู้อำนวยการศูนย์เฉพาะกิจป้องกันและแก้ไขปัญหาภัยหนาว ประจำปี พ.ศ. ๒๕๖๕ - ๒๕๖๖

(ผนวก ๗)

หน่วยรักษาความสงบเรียบร้อยและการจราจร

หน่วยรักษาความสงบเรียบร้อยและการจราจร ศูนย์แก้ไขปัญหาย้ายหนาว ตั้งอยู่ที่ งานรักษาความสงบ
เทศบาลนครปากเกร็ด ประกอบด้วย

- | | |
|---|--------------|
| ๑. หัวหน้าฝ่ายป้องกันและบรรเทาสาธารณภัย | หัวหน้าหน่วย |
| ๒. นักจัดการงานเทศกิจ | ผู้ช่วย |
| ๓. นิติกร | ผู้ช่วย |
| ๔. พนักงานเทศกิจทุกคน | เจ้าหน้าที่ |

มีหน้าที่

- จัดสายตรวจและเวรยามตรวจการณ์ตามจุดต่างๆ
- ควบคุมการจราจรในเส้นทางที่เกิดภัยหนาว
- ดำเนินการรักษาความสงบเรียบร้อยและคุ้มครองความปลอดภัยในพื้นที่ที่เกิดปัญหาย้ายหนาว
- งานอื่นๆ ตามที่ได้รับมอบหมาย

(นายวิชัย บรรดาศักดิ์)

นายกเทศมนตรีนครปากเกร็ด

ผู้อำนวยการศูนย์เฉพาะกิจป้องกันและแก้ไขปัญหาย้ายหนาว ประจำปี พ.ศ. ๒๕๖๕ - ๒๕๖๖

(ผนวก ๘)

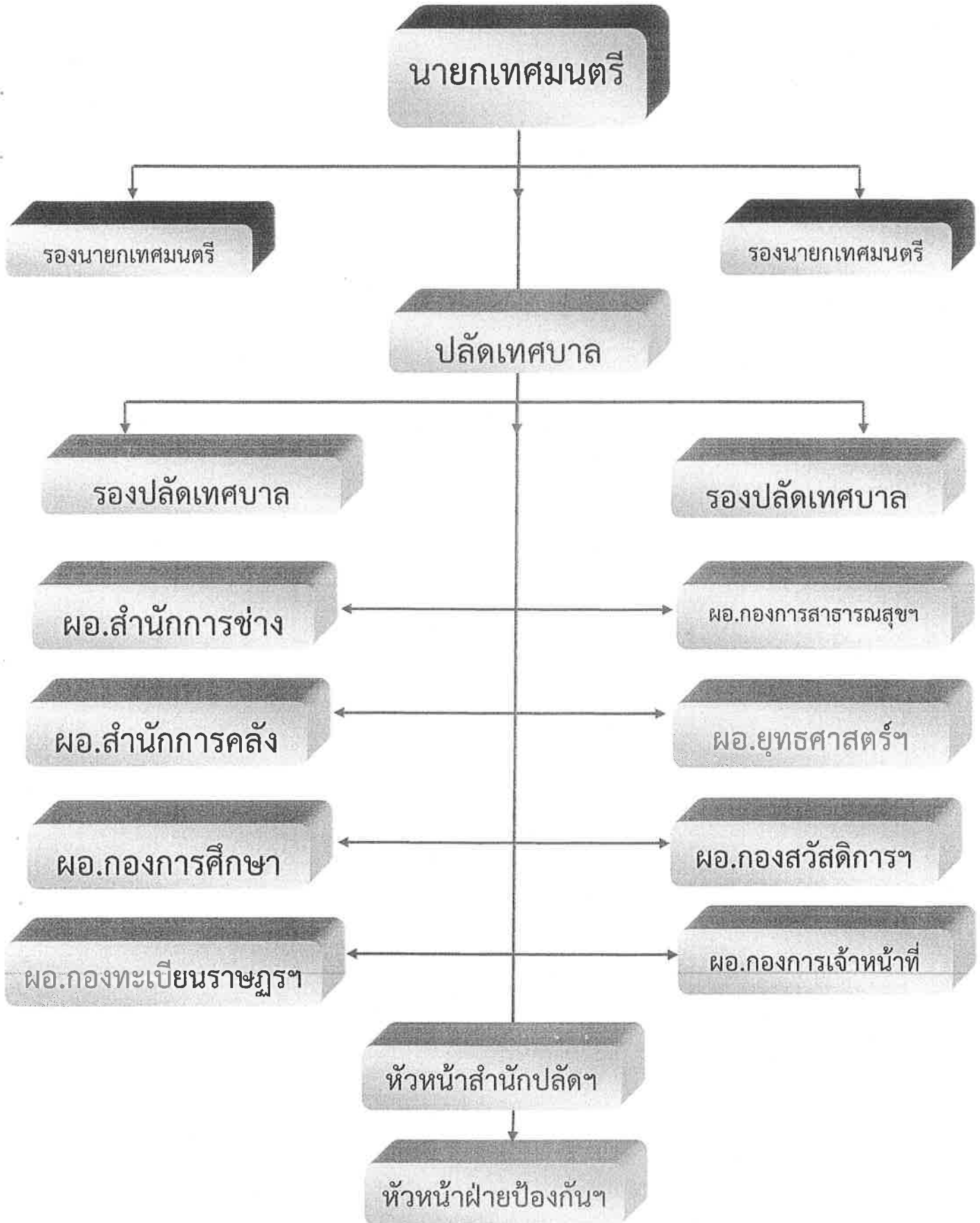
หน่วยประสานงาน

รายชื่อสถานที่และหมายเลขโทรศัพท์หน่วยงานเพื่อประสานการแก้ไขปัญหายั่งยืน

ที่	ส่วนราชการ	หมายเลขโทรศัพท์
๑.	งานป้องกันและบรรเทาสาธารณภัย เทศบาลนครปากเกร็ด	๐-๒๕๕๓-๗๗๘๘
๒.	ผู้อำนวยการป้องกันและบรรเทาสาธารณภัยเทศบาลนครปากเกร็ด	๐-๒๕๖๐-๙๗๐๐
๓.	สำนักงานเทศบาลนครปากเกร็ด	๐-๒๕๖๐-๙๗๐๔-๑๔
๔.	โทรสาร งานป้องกันฯ	๐-๒๕๕๓-๐๕๘๐
๕.	สำนักงานจังหวัดนนทบุรี	๐-๒๕๘๐-๐๗๔๘
๖.	ที่ทำการปกครองจังหวัด	๐-๒๕๘๐-๐๗๔๘
๗.	สำนักงานป้องกันและบรรเทาสาธารณภัย นนทบุรี	๐-๒๕๘๙-๔๘๑-๒
๘.	สำนักงานพัฒนาสังคมและสวัสดิการ นนทบุรี	๐-๒๕๘๐-๐๗๓๗ - ๘
๙.	สำนักงานสาธารณสุขจังหวัดนนทบุรี	๐-๒๕๘๙-๙๑๒๒-๓
๑๐.	สำนักงานเกษตรจังหวัดนนทบุรี	๐-๒๕๘๙-๒๑๓๔
๑๑.	ปศุสัตว์จังหวัดนนทบุรี	๐-๒๕๙๙-๐๙๙๒
๑๒.	ประมงจังหวัดนนทบุรี	๐-๒๕๙๕-๐๙๘๒
๑๓.	การประปานครหลวงเขตนนทบุรี	๐-๒๕๘๘-๓๒๓๗
๑๔.	สถิติจังหวัดนนทบุรี	๐-๒๕๘๐-๐๗๒๐
๑๕.	แขวงการทางกรุงเทพมหานคร เลขที่ ๔๐ ถนนวิภาวดี แขวงสนามบิน	๐-๒๕๒๑-๑๘๘๙
๑๖.	แขวงการทางปทุมธานี ถนนพหลโยธิน ตำบลคลองหนึ่ง	๐-๒๕๘๕-๑๖๔๖
๑๗.	ศูนย์ป้องกันและบรรเทาสาธารณภัย เขต ๑ ปทุมธานี	๐-๒๕๖๗-๒๕๗๓

การสื่อสาร

การสื่อสารแผนเฉพาะกิจป้องกันและแก้ไขปัญหาภัยหนาว ประจำปี พ.ศ. ๒๕๖๕ - ๒๕๖๖



ผังการสื่อสาร

ที่	ชื่อ - สกุล	ตำแหน่ง	เบอร์โทรศัพท์	หมายเหตุ
๑.	นายวิชัย บรรดาศักดิ์	นายกเทศมนตรี	๐๘๑ - ๘๑๑๓๔๓๓	
๒.	นายบุญเสริม ปิ่นกาญจนาวี	รองนายกเทศมนตรี	๐๘๑ - ๗๕๔๑๒๔๗	
๓.	นายสมศักดิ์ ลามอ	รองนายกเทศมนตรี	๐๘๑ - ๙๑๖๐๓๗๑	
๔.	นายสุทร บุญสิริชูโต	ปลัดเทศบาล	๐๘๑ - ๘๕๖๗๙๔๙	
๕.	นางปริญดา เซวอรัญ	รองปลัดเทศบาล	๐๘๕ - ๖๘๗๕๕๘๘	
๖.	นางสาวพนารี กิมฮู้	รองปลัดเทศบาล	๐๘๑ - ๘๙๐๑๒๘๕	
๗.	นายนพกร หวังพราย	ผู้อำนวยการสำนักช่าง	๐๙๒ - ๖๘๐๖๕๔๒	
๘.	นางดลพร จินตามณี	รก.ผู้อำนวยการสำนักคลัง	๐๘๑ - ๘๐๙๒๑๒๖	
๙.	นางสาวธนพร กาญจนานนทชัย	ผู้อำนวยการกองสาธารณสุขฯ	๐๘๑ - ๓๐๐๙๙๗๒	
๑๐.	นางสาววิไลวัลย์ คำแสน	ผู้อำนวยการกองการศึกษา	๐๘๘ - ๙๗๙๙๙๕๑	
๑๑.	นายสุชาติ หมั่งห้อง	ผู้อำนวยการกองสวัสดิการสังคม	๐๙๗ - ๒๕๘๘๙๗๒	
๑๒.	นางมูทิตา คล้ายพงษ์	ผู้อำนวยการกองทะเบียนราษฎรฯ	๐๘๐ - ๖๕๓๖๒๓๔	
๑๓.	นายธนูศักดิ์ อุดร	รก. ผู้อำนวยการกองการเจ้าหน้าที่	๐๘๑ - ๓๔๖๖๖๓๖	
๑๔.	นางนลินา หวังพราย	หัวหน้าสำนักปลัดเทศบาล	๐๙๘ - ๑๓๕๑๔๕๖	
๑๕.	นายนิรันดร์ เป็ดชื่น	หัวหน้าฝ่ายป้องกันและบรรเทาสาธารณภัย	๐๘๑ - ๔๐๕๗๖๗๑	



คำสั่งเทศบาลนครปากเกร็ด

ที่ ๒๐๖๖ /๒๕๖๕

เรื่อง แต่งตั้งคณะกรรมการอำนวยการ ศูนย์อำนวยการเฉพาะกิจ ในการป้องกันและแก้ไขปัญหามลพิษทางอากาศ

พ.ศ. ๒๕๖๕ - ๒๕๖๖

ด้วยกรมอุตุนิยมวิทยาได้คาดการณ์ลักษณะอากาศของประเทศไทย โดยในช่วง เดือนธันวาคม ๒๕๖๕ ถึงเดือนกุมภาพันธ์ ๒๕๖๖ บริเวณความกดอากาศสูงหรือมวลอากาศเย็นกำลังค่อนข้างแรง จากประเทศจีนแผ่ปกคลุมประเทศไทยตอนบนเป็นระยะ ทำให้บริเวณภาคตะวันออกเฉียงเหนือและภาคเหนืออากาศหนาวจัดเกือบทั่วไปและมีหมอกในตอนเช้า ส่วนภาคกลางและภาคตะวันออกจะมีอากาศเย็นทั่วไปและมีอากาศหนาวบางพื้นที่

ดังนั้น เพื่อเป็นการเตรียมความพร้อมในการป้องกันและแก้ไขปัญหามลพิษจากภัยอากาศหนาว พ.ศ. ๒๕๖๕ - ๒๕๖๖ และการให้ความช่วยเหลือประชาชนที่ประสบปัญหาด้านสาธารณสุข เป็นไปอย่างรวดเร็วและมีประสิทธิภาพ จึงแต่งตั้งคณะกรรมการอำนวยการศูนย์เฉพาะกิจป้องกันและแก้ไขปัญหามลพิษทางอากาศ พ.ศ. ๒๕๖๕ - ๒๕๖๖ ขึ้น ดังนี้

๑. กองอำนวยการป้องกันและบรรเทาสาธารณภัยเทศบาลนครปากเกร็ด ประกอบด้วย

- | | |
|---|----------------------------|
| ๑.๑ นายกเทศมนตรีนครปากเกร็ด | ผู้อำนวยการ |
| ๑.๒ รองนายกเทศมนตรี (๑) | รองผู้อำนวยการ |
| ๑.๓ รองนายกเทศมนตรี (๒) | รองผู้อำนวยการ |
| ๑.๔ ปลัดเทศบาล | กรรมการ |
| ๑.๕ รองปลัดเทศบาล (๑) | กรรมการ |
| ๑.๖ รองปลัดเทศบาล (๒) | กรรมการ |
| ๑.๗ ผู้อำนวยการสำนักช่าง | กรรมการ |
| ๑.๘ ผู้อำนวยการสำนักคลัง | กรรมการ |
| ๑.๙ ผู้อำนวยการกองสาธารณสุขและสิ่งแวดล้อม | กรรมการ |
| ๑.๑๐ ผู้อำนวยการกองการศึกษา | กรรมการ |
| ๑.๑๑ ผู้อำนวยการกองยุทธศาสตร์และงบประมาณ | กรรมการ |
| ๑.๑๒ ผู้อำนวยการกองสวัสดิการสังคม | กรรมการ |
| ๑.๑๓ ผู้อำนวยการกองทะเบียนราษฎรและบัตรประจำตัวประชาชน | กรรมการ |
| ๑.๑๔ ผู้อำนวยการกองการเจ้าหน้าที่ | กรรมการ |
| ๑.๑๕ หัวหน้าสำนักปลัดเทศบาล | กรรมการและเลขานุการ |
| ๑.๑๖ หัวหน้าฝ่ายป้องกันและบรรเทาสาธารณภัย | กรรมการและผู้ช่วยเลขานุการ |

/มีหน้าที่...

มีหน้าที่

- อำนวยการควบคุม กำกับ ดูแลและเร่งรัดการเตรียมการป้องกันและแก้ไขปัญหาภัยหนาวในเขตพื้นที่เทศบาล รวมถึงการให้ความช่วยเหลือให้แก่ผู้ประสบภัยที่ได้รับความเดือดร้อนโดยทันที
- ประสานความร่วมมือกับส่วนราชการ และหน่วยงานที่เกี่ยวข้องในเขตพื้นที่และข้างเคียง
- ให้คำแนะนำปรึกษา ช่วยเหลือ แก้ไขปัญหา และอุปสรรค ประสานงานหน่วยงานที่เกี่ยวข้องในการดำเนินงานให้เป็นไปด้วยความเรียบร้อย

๒. หน่วยประชาสัมพันธ์

๒.๑ นางสาวรินทร	วาสนะโชติ	หัวหน้าฝ่ายบริการและเผยแพร่วิชาการ	หัวหน้าหน่วย
๒.๒ นางสาวรุ่งนภา	กิม่วงสง	นักวิเคราะห์นโยบายและแผนชำนาญการ	ผู้ช่วย
๒.๓ นางสาวสิริพร	ฉิมผุด	นักประชาสัมพันธ์ชำนาญการ	ผู้ช่วย
๒.๔ นายอำนาจ	สุ่มทอง	นักประชาสัมพันธ์ปฏิบัติการ	ผู้ช่วย
๒.๕ พนักงาน และเจ้าหน้าที่	กองยุทธศาสตร์และงบประมาณที่ได้รับมอบหมาย		เจ้าหน้าที่

มีหน้าที่

- ประชาสัมพันธ์ให้ประชาชนได้ทราบถึงสถานการณ์ภัยหนาวจากกรมอุตุนิยมวิทยา
- ประกาศเตือนให้ระวังอันตรายที่อาจเกิดขึ้นเนื่องจากสภาวะอากาศหนาว
- ปฏิบัติงานอื่นตามที่ได้รับมอบหมาย

๓. หน่วยป้องกันและบรรเทาภัย

๓.๑ นายนิรันดร์	เปิดชั้น	หัวหน้าฝ่ายป้องกันและบรรเทาสาธารณภัย	หัวหน้าหน่วย
๓.๒ นายไพศาล	หอมเกต	นักป้องกันและบรรเทาสาธารณภัยชำนาญการ	ผู้ช่วย
๓.๓ นายเศกสรร	โสเมรักษ์	นักป้องกันและบรรเทาสาธารณภัยชำนาญการ	ผู้ช่วย
๓.๔ นายสากล	สารการ	นักป้องกันและบรรเทาสาธารณภัยชำนาญการ	ผู้ช่วย
๓.๕ นายวรรณท์	พัตทอง	เจ้าพนักงานป้องกันและบรรเทาสาธารณภัยอาวุโส	ผู้ช่วย
๓.๖ นายอนุสร	สุวรรณคช	เจ้าพนักงานป้องกันและบรรเทาสาธารณภัยชำนาญงาน	ผู้ช่วย
๓.๗ นายภาณุวัฒน์	ถานบำรุงทิวัตต์	เจ้าพนักงานป้องกันและบรรเทาสาธารณภัยปฏิบัติงาน	ผู้ช่วย
๓.๘ นายภัสกร	สุขวิบูลย์	เจ้าพนักงานป้องกันและบรรเทาสาธารณภัยปฏิบัติงาน	ผู้ช่วย
๓.๙ จำสืบเอกอิทธิพงษ์	กาลศิลป์	เจ้าพนักงานป้องกันและบรรเทาสาธารณภัยปฏิบัติงาน	ผู้ช่วย
๓.๑๐ นางสาวฐิติภาภา	บุญสนิท	เจ้าพนักงานธุรการปฏิบัติงาน	ผู้ช่วย
๓.๑๑ เจ้าหน้าที่งานป้องกันฯ และพนักงานวิทยุสื่อสาร	ทุกนาย		เจ้าหน้าที่

มีหน้าที่

- ติดตามข่าวสารสถานการณ์ข้อมูลภัยหนาวจากกรมอุตุนิยมวิทยาอย่างใกล้ชิด
- ประสานหน่วยงานที่เกี่ยวข้องในการให้ความช่วยเหลือผู้ประสบภัย
- รับรายงานสถานการณ์และเตรียมการให้ความช่วยเหลือผู้ประสบภัย
- จัดเตรียมยานพาหนะในการกู้ภัยต่างๆ ไว้ให้พร้อมปฏิบัติงานได้ทันทีหากมีการร้องขอ
- ปฏิบัติงานอื่นตามที่ได้รับมอบหมาย

๔. หน่วยจัดหาวัสดุอุปกรณ์

๔.๑ นางดลพร	จินตามณี	ผู้อำนวยการส่วนพัฒนารายได้ รักษาราชการแทนผู้อำนวยการสำนักคลัง	หัวหน้าหน่วย
๔.๒ นางสาวสุกัญญา	พงษ์สุกิจวัฒน์	ผู้อำนวยการส่วนบริหารการคลัง	ผู้ช่วย
๔.๓ นางสาวอรุณศรี	วงหาร	หัวหน้าฝ่ายพัสดุและทรัพย์สิน	ผู้ช่วย
๔.๔ นางสาวพรทิพย์	ชั้นบุญ	นักวิชาการพัสดุชำนาญการ	ผู้ช่วย
๔.๕ นางสาวสมจินตนา	ผูกกลาง	นักวิชาการพัสดุชำนาญการ	ผู้ช่วย
๔.๖ พนักงานและเจ้าหน้าที่	สำนักคลัง	ที่ได้รับมอบหมาย	เจ้าหน้าที่

มีหน้าที่

- ควบคุมและดูแลการเบิก - จ่าย วัสดุอุปกรณ์ ในการป้องกันและช่วยเหลือผู้ประสบภัยหนาว
- ประสานงานกับหน่วยงานที่เกี่ยวข้องในเรื่องของพัสดุและทรัพย์สิน
- ปฏิบัติงานตามที่ได้รับมอบหมาย

๕. หน่วยรักษาพยาบาล

๕.๑ นางสาวธนพร	กาญจนานนทชัย	ผู้อำนวยการกองสาธารณสุขและสิ่งแวดล้อม	หัวหน้าหน่วย
๕.๒ นางสาววีณา	จินาตุน	หัวหน้าฝ่ายบริหารงานสาธารณสุข	ผู้ช่วย
๕.๓ นางสาวสุรีรัตน์	สรรประดิษฐ์	พยาบาลวิชาชีพชำนาญการ	ผู้ช่วย
๕.๔ นางสาวเสาวลักษณ์	ภาวงศ์สิริกุล	พยาบาลวิชาชีพชำนาญการ	ผู้ช่วย
๕.๕ นางสาวพงษ์สุดา	มีเจริญ	พยาบาลวิชาชีพปฏิบัติการ	ผู้ช่วย
๕.๖ นางสาวศิรินทรา	รุ่งกำจัด	นักวิชาการสาธารณสุขปฏิบัติการ	ผู้ช่วย
๕.๗ นางสาวชนกพร	อาราเปี้ย	นักวิชาการสุขาภิบาล	ผู้ช่วย
๕.๘ นางสาวปิยาภรณ์	แดงอิน	เจ้าพนักงานธุรการปฏิบัติงาน	ผู้ช่วย
๕.๙ พนักงานและเจ้าหน้าที่	กองสาธารณสุขฯ	ที่ได้รับมอบหมาย	เจ้าหน้าที่

/มีหน้าที่...

มีหน้าที่

- จัดเตรียมรถพยาบาลเคลื่อนที่เตรียมพร้อม ณ ที่ตั้งเพื่อช่วยเหลือผู้ประสบภัยหนาว หากมีการร้องขอให้สามารถช่วยเหลือได้ทัน่วงที
- จัดหาเวชภัณฑ์ อุปกรณ์ในการปฐมพยาบาลเบื้องต้น และออกช่วยประชาชนที่ประสบภัยหนาวตามพื้นที่ภายในเขตเทศบาล
- ปฏิบัติงานอื่นตามที่ได้รับมอบหมาย

๖. หน่วยฟื้นฟูบูรณะ

๖.๑ นายนพกร	หวังพราย	ผู้อำนวยการสำนักช่าง	หัวหน้าหน่วย
๖.๒ นายภากร	วีระประจักษ์	ผู้อำนวยการส่วนควบคุมอาคารและผังเมือง	ผู้ช่วย
๖.๓ นายสิงหา	เม่งพัด	ผู้อำนวยการส่วนการโยธา	ผู้ช่วย
๖.๔ นายวิศว์	ชัยรุ่งเรือง	ผู้อำนวยการส่วนควบคุมการก่อสร้าง	ผู้ช่วย
๖.๕ นายเจน	จำลองราช	หัวหน้าฝ่ายวิศวกรรมโยธา	ผู้ช่วย
๖.๖ นายชนเสฏฐ์	จิระไชยบูรณ์	หัวหน้าฝ่ายควบคุมอาคาร	ผู้ช่วย
๖.๗ นายสุกิจ	อินทร์เจริญ	หัวหน้าฝ่ายสาธารณูปโภค	ผู้ช่วย
๖.๘ นางสาวพรรัฐภา	โพธิ์อยู่	หัวหน้าฝ่ายบริหารงานทั่วไป	ผู้ช่วย
๖.๙ นายสมพงษ์	จันทนาค	นายช่างเครื่องกลอาวุโส	ผู้ช่วย
๖.๑๐ นายเดชไทย	สีจาด	นายช่างโยธาชำนาญงาน	ผู้ช่วย
๖.๑๑ พนักงานและเจ้าหน้าที่	สำนักช่าง	ที่ได้รับมอบหมาย	เจ้าหน้าที่

มีหน้าที่

- สำรวจจัดเตรียมเครื่องมือเครื่องใช้ตลอดจนยานพาหนะที่จะใช้ในการปรับปรุงซ่อมแซมเส้นทางคมนาคมภายในเขตเทศบาลและขนย้ายผู้ประสบภัย
- ปฏิบัติงานอื่นตามที่ได้รับมอบหมาย

๗. หน่วยรักษาความสงบเรียบร้อยและการจราจร

๗.๑ นายนิรันดร์	เปิดชั้น	หัวหน้าฝ่ายป้องกันและบรรเทาสาธารณภัย	หัวหน้าหน่วย
๗.๒ นายระชานันท์	เฉลิมกิจ	นิติกรชำนาญการ	ผู้ช่วย
๗.๓ นายมนัส	เปิดชั้น	นักจัดการงานเทศกิจปฏิบัติการ	ผู้ช่วย
๗.๔ นายปฐวี	กล้ากสิกิจ	นักจัดการงานเทศกิจปฏิบัติการ	ผู้ช่วย
๗.๕ เจ้าหน้าที่เทศกิจทุกคน			เจ้าหน้าที่

มีหน้าที่

- อำนวยความสะดวกแก่ประชาชนที่เดินทางสัญจรในกรณีที่มีการอพยพในช่วงเกิดภัยหนาว
- ช่วยเหลือประชาชนที่ประสบภัยหนาวและบรรเทาภัยในขอบเขตอำนาจหน้าที่ของหน่วยงาน
- ปฏิบัติงานอื่นตามที่ได้รับมอบหมาย

๘. หน่วยสงเคราะห์ผู้ประสบภัย

๘.๑ นายสุชาติ	หมั่งห้อง	ผู้อำนวยการกองสวัสดิการสังคม	หัวหน้าหน่วย
๘.๒ นายเก่งกล้า	จาดปลื้ม	หัวหน้าฝ่ายพัฒนาชุมชน	ผู้ช่วย
๘.๓ นางอัยราวีวรรณ	หาญสีหะคชา	หัวหน้าฝ่ายส่งเสริมและพัฒนาอาชีพ	ผู้ช่วย
๘.๔ นางสาวชนิษฐา	น่วมเจริญ	นักพัฒนาชุมชนชำนาญการ	ผู้ช่วย
๘.๕ นางสุตารัตน์	ชูเชิด	นักพัฒนาชุมชนปฏิบัติการ	ผู้ช่วย
๘.๖ พนักงานเทศบาล	ลูกจ้างประจำ และพนักงานจ้างกองสวัสดิการสังคมที่ได้รับมอบหมาย		เจ้าหน้าที่

มีหน้าที่

- จัดหาเครื่องกันหนาว เครื่องนุ่งห่ม โดยงบประมาณของทางราชการ รวมทั้งขอรับการสนับสนุนจากหน่วยงานของรัฐและองค์กรเอกชน

- รับผิดชอบสิ่งของเพื่อช่วยเหลือผู้ประสบภัยหนาว
- ดำเนินการให้การสงเคราะห์ และจัดสวัสดิการให้แก่ประชาชนผู้ประสบภัย
- ปฏิบัติงานอื่นตามที่ได้รับมอบหมาย

ทั้งนี้ ตั้งแต่บัดนี้เป็นต้นไป โดยให้มีสิทธิเบิกค่าอาหารทำการนอกเวลาราชการได้ตามระเบียบฯ และหากมีการช่วยเหลือผู้ประสบภัยหนาว ให้รายงานการออกปฏิบัติหน้าที่ในการช่วยเหลือให้ทราบทุกครั้งจนกว่าจะเข้าสู่สภาวะปกติ โดยใช้งานป้องกันและบรรเทาสาธารณภัย เป็นศูนย์อำนาจการกองอำนาจการป้องกันและบรรเทาสาธารณภัยเทศบาลนครปากเกร็ด และให้ติดต่อสื่อสารตามผังการสื่อสาร ให้ทราบตามลำดับชั้นโดยทันที

สั่ง ณ วันที่ ๒๖ ธันวาคม พ.ศ. ๒๕๖๕

(นายวิชัย บรรดาศักดิ์)

นายกเทศมนตรีนครปากเกร็ด

ผู้อำนวยการศูนย์เฉพาะกิจป้องกันและแก้ไขปัญหาภัยหนาว ประจำปี พ.ศ. ๒๕๖๕ - ๒๕๖๖