

รายงานการปล่อยและดูดกลับก๊าซเรือนกระจกขององค์กร

(Carbon Footprint for Organization)


เทศบาลนครปากเกร็ด

ประจำปีงบประมาณ 2564

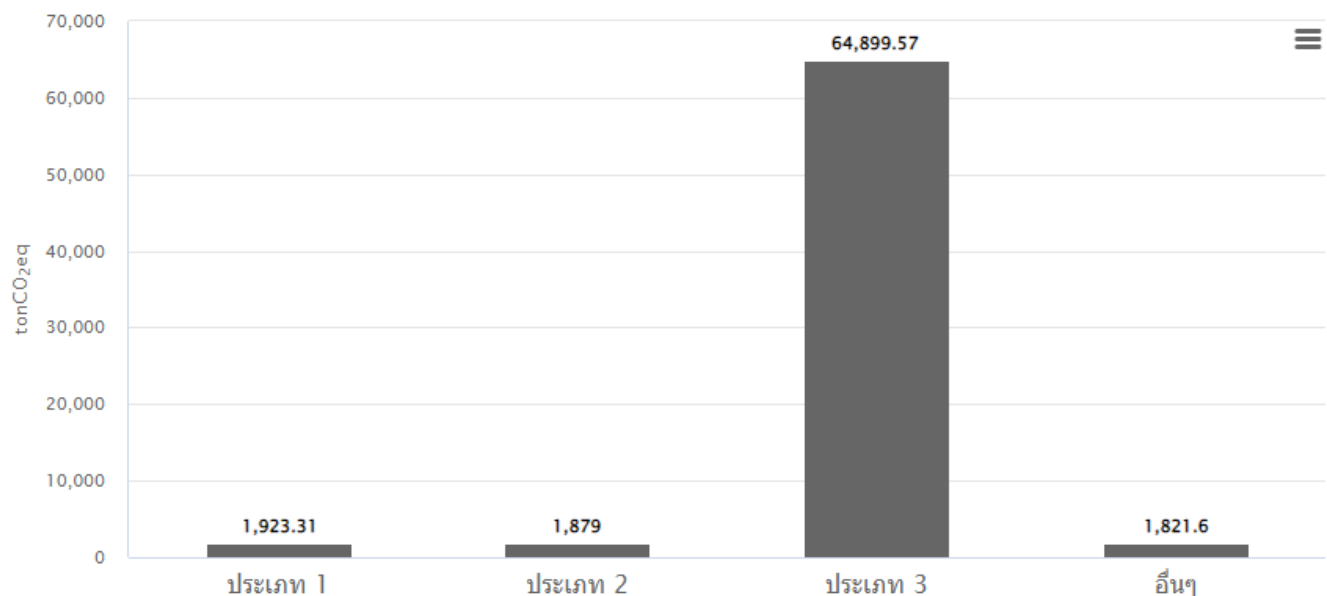
บัญชีรายการก๊าซเรือนกระจก

หน้าหลัก / ปีงบประมาณ 2564 / บัญชีรายการก๊าซเรือนกระจก

Fr-01 Fr-02 Fr-03 Fr-04 Fr-05

	รายละเอียดขององค์กร				TCFO_R_01 Version 01 : 31/8/2013	
	ชื่อฟอร์ม	บัญชีรายการก๊าซเรือนกระจก	องค์กร	เทศบาลนครปากเกร็ด	หน้าที่	5
	รหัสฟอร์ม	Fr-05	ผู้จัดทำ	กองสาธารณสุขและสิ่งแวดล้อม	วันที่จัดทำ	

ขอบเขต	การปล่อยก๊าซเรือนกระจกขององค์กร	สัดส่วนเมื่อเทียบขอบเขต 1 และ 2	สัดส่วนเมื่อเทียบขอบเขต 1, 2 และ 3
ประเภท 1	1,923.31	50.58	2.80
ประเภท 2	1,879.00	49.42	2.74
ประเภท 3	64,899.57		94.47
อื่นๆ	1,821.60		
รวม Scope 1 & 2	3,802.31	100.00	100.00
รวม Scope 1 - 3	68,701.88		



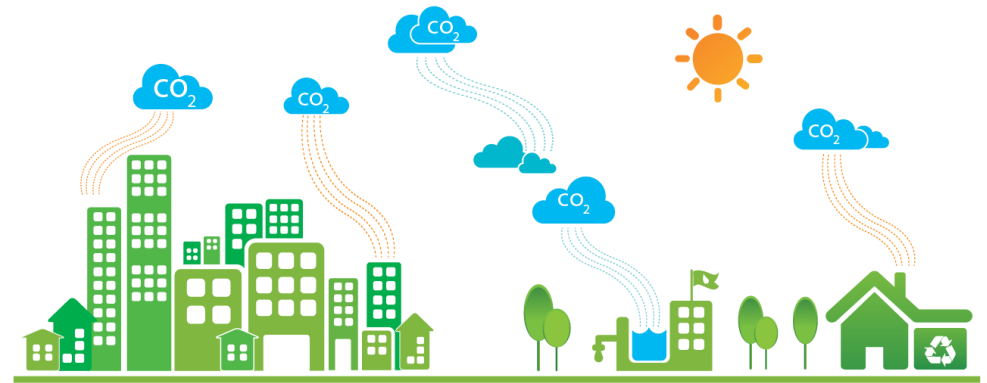
ขอบเขต	รายการ	ค่า LCI		GHG ที่อยู่นอกขอบกำหนด		Total (kgCO ₂ e/หน่วย)	Total GHG (tonCO ₂ e)	สัดส่วน (%)	สัดส่วน (%) (SCOPE1-2)	สัดส่วน (%) (SCOPE1-2+3)	คำอธิบายเพิ่มเติม	
		หน่วย	ปริมาณ	ค่า EF (kg GHG/หน่วย)	GWP ₁₀₀							
ขอบเขตที่ 1	1.1 การปล่อยก๊าซเรือนกระจกที่เกิดขึ้นจากการเผาไหม้ที่อยู่กับที่ (Stationary Combustion)											
	- น้ำมันดีเซล	ลิตร	7,866.0000			2,7076	2130	111	0.56	0.03		
	- น้ำมันเบนซิน	ลิตร	2,556.0000			2,1892	5.60	0.29	0.15	0.01		
	1.2 การปล่อยก๊าซเรือนกระจกที่เกิดขึ้นจากการเผาไหม้ที่มีการเคลื่อนที่ (Mobile Combustion)											
	- น้ำมันดีเซล	ลิตร	650,057.5000			2,7403	1,78138	92.62	46.85	2.59		
	- น้ำมันเบนซิน	ลิตร	4,133.0000			2,2373	9.25	0.48	0.24	0.01		
	1.3 การปล่อยก๊าซเรือนกระจกที่เกิดขึ้นจากการรั่วไหลและอื่นๆ (Fugitive Emissions)											
- ปล่อยน้ำเสียลงสู่ทะเล แม่น้ำ บึง โดยตรง	kgCH ₄	455.8069			28.0000	12.76	0.66	0.34	0.02			
- การปล่อยก๊าซมีเทนในระบบ Septic tanks	kgCH ₄	3,322.4821			28.0000	93.03	4.84	2.45	0.14			
						1,923.31	100.00	50.58	2.80			
GHG โดยตรงจากการรายงานแยก	ขอบเขตที่ 1 การปล่อย GHG โดยตรงที่ทำการรายงานแยก											
	- การปล่อย GHG โดยตรงที่ทำการรายงานแยก R22	kg	1,035.0000	1	1760	0.0000	1,821.60	100.00	-	-		
						-	-	-	-	-		
						-	-	-	-	-		
						-	-	-	-	-		
						1,821.60	100.00					
ขอบเขตที่ 2	2.1 การปล่อยก๊าซเรือนกระจกจากการใช้พลังงานไฟฟ้า (Electricity)											
	- การใช้พลังงานไฟฟ้า (จ่ายเงิน)	kWh	3,758,760.8900			0.4999	1,879.00	100.00	49.42	2.74		
						1,879.00	100.00	49.42	2.74			
E ขอบเขต	3.1 การปล่อยก๊าซเรือนกระจกที่เกิดขึ้นจากการใช้ทรัพยากร											
	- การใช้น้ำประปา (การประปานครหลวง)	m ³	88,764.2000			0.7948	70.55	0.11		0.10		
	- การใช้วัสดุสำนักงานและวัสดุสิ้นเปลือง (กระดาษ A4 สีขาว 80 แกรม)	kg	16,301.0232			2.0859	34.00	0.05		0.05		
	3.2 การปล่อยก๊าซเรือนกระจกที่เกิดขึ้นจากการรั่วไหลและอื่นๆ											
	- การจัดการของเสียด้วยวิธีการฝังกลบ	kgCH ₄	2,314,107.9159			28.0000	64,795.02	99.84		94.31		
						64,899.57	100.00		94.47			



องค์กร
rganization

เทศบาลนครปากเกร็ด

ประจำปีงบประมาณ 2564



SCOPE 1: การปล่อยก๊าซเรือนกระจกทางตรงขององค์กร

- การเผาไหม้เชื้อเพลิง เช่น การใช้น้ำมันเบนซิน, น้ำมันดีเซล
- การรั่วไหลของการจัดการน้ำเสีย



= 1,923.31 tonCO_{2e}

SCOPE 2: การปล่อยก๊าซเรือนกระจกทางอ้อมจากการใช้พลังงาน

- การใช้พลังงานไฟฟ้า



= 1,879 tonCO_{2e}

SCOPE 3: การปล่อยก๊าซเรือนกระจกทางอ้อมอื่น ๆ

- การจัดการกากของเสีย (ฝังกลบ), การใช้กระดาษ, การใช้น้ำประปา



= 64,899.57 tonCO_{2e}

รวมทั้งสิ้น 68,701.55 tonCO_{2e}